



Come cambiare testine  
sterzo su **BMW 5 Touring**  
**(E39)** - Guida alla  
sostituzione

## VIDEO TUTORIAL SIMILE



Questo video mostra la procedura di sostituzione di una parte simile su un altro veicolo

### **Importante!**

Questa procedura di sostituzione può essere usata per BMW 5 Touring (E39) 520i 2.0, BMW 5 Touring (E39) 523i 2.5, BMW 5 Touring (E39) 540i 4.4, BMW 5 Touring (E39) 528i 2.8, BMW 5 Touring (E39) 530d 3.0, BMW 5 Touring (E39) 525tds 2.5, BMW 5 Touring (E39) 520d 2.0, BMW 5 Touring (E39) 525d 2.5, BMW 5 Touring (E39) 520i 2.2, BMW 5 Touring (E39) 525i 2.5, BMW 5 Touring (E39) 530i 3.0

I vari passaggi possono variare leggermente a seconda della struttura dell'auto.

Questo tutorial è stato creato sulla base della procedura di sostituzione di una parte auto simile su: BMW 5 Sedan (E39) 520i 2.0

SOSTITUZIONE: TESTINE STERZO - BMW 5 TOURING (E39). ELENCO DEGLI ATTREZZI NECESSARI:



- Spazzola metallica
- WD-40 spray lubrificante
- Pulitore freni
- Grasso al rame
- Chiave combinate N°18
- Chiave combinate N°23
- Chiave combinate N°24
- Bussola nr. 18
- Chiavi a bussola per dadi cerchio ruote N°17
- Chiave dinamometrica
- Calibro a corsoio
- Estrattore giunto sferico
- Cric idraulico per trasmissione
- Cunei ruote

**Acquistare utensili**

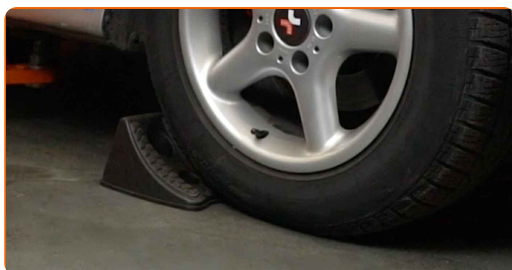
Sostituzione: testine sterzo - BMW 5 Touring (E39). I professionisti raccomandano:

- Sostituisci in coppia le testine tiranti.
- La procedura di sostituzione è identica per le testine tiranti di destra e di sinistra sullo stesso asse.
- Si prega di notare: tutti i lavori sulla vettura - BMW 5 Touring (E39) - dovrebbero essere effettuati a motore spento.

**EFFETTUA LA SOSTITUZIONE NEL SEGUENTE ORDINE:**

1

Serra le ruote con i cunei.



2

Allentare i bulloni di fissaggio della ruota. Usa la chiave a bussola per dadi cerchio ruota n.17.



3

Sollevere la parte anteriore del veicolo e fissarlo per mezzo di appoggi.

4

Svita i bulloni delle ruote.

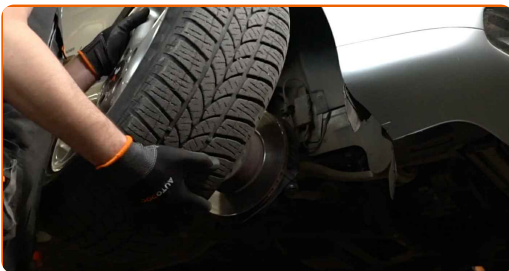


Sostituzione: testine sterzo - BMW 5 Touring (E39). AUTODOC raccomanda:

- Per evitare incidenti, solleva la ruota quando sviti i bulloni.

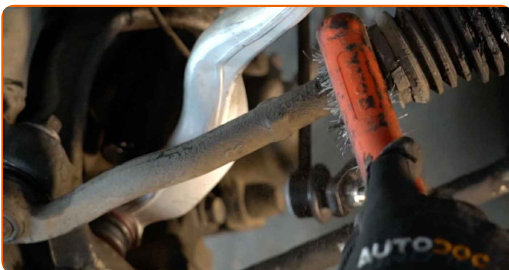
5

Smonta le ruote.

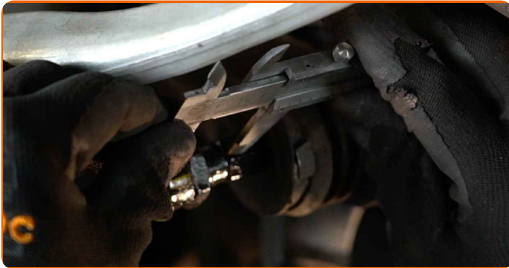


6

Pulisci l'elemento di fissaggio che collega le testine tiranti al fuso a snodo. Usa una spazzola metallica. Usa lo spray WD-40.



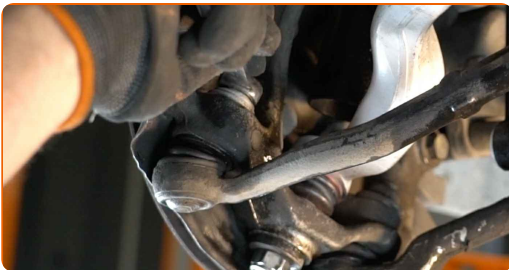
- 7 Misura e memorizza la posizione precisa del giunto sferico sulla barra di accoppiamento, oppure conta il numero di giri completi al fine di evitare il disallineamento durante il montaggio successivo. Usa un calibro a corsoio.



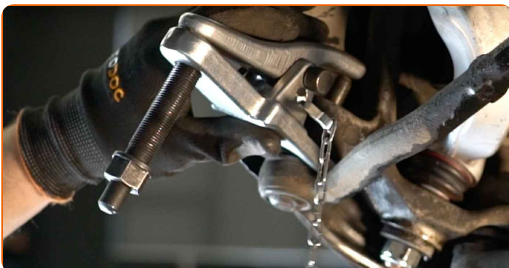
- 8 Allentare il controdado di attacco del gambo tirante alla barra. Utilizza una chiave combinata N°23. Utilizza una chiave combinata N°24.



- 9 Svitare il dado di attacco del gambo al fuso a snodo. Utilizza una chiave combinata N°18.

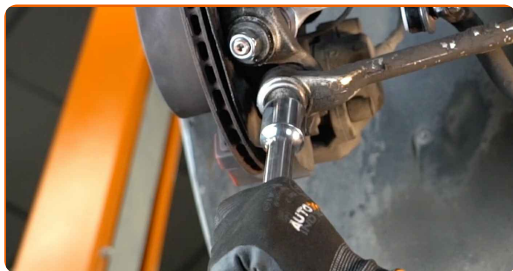


- 10 Scollegare il gambo tirante dal fuso a snodo. Usa un estrattore del giunto sferico.



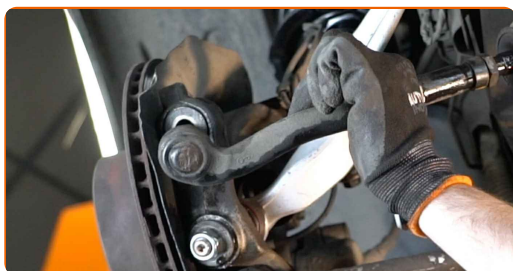
11

Puntellare il braccio. Usa un cric idraulico per trasmissione.



12

Scollegare il gambo tirante dal fuso a snodo.



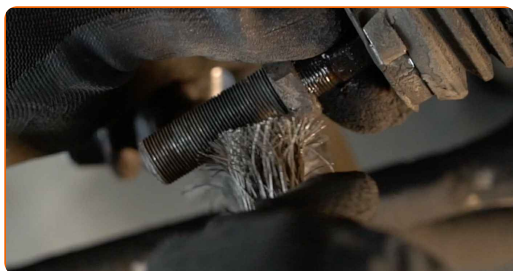
13

Svitare il gambo dalla barra comando sterzo. Utilizza una chiave combinata N°24. Utilizza una chiave combinata N°24.



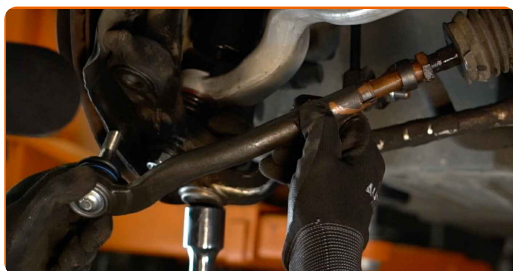
14

Pulisci le sedi di montaggio delle testine tiranti dello sterzo. Usa una spazzola metallica. Usa lo spray WD-40.



15

Avvita una nuova testa barra comando sterzo..



Sostituzione: testine sterzo - BMW 5 Touring (E39). Gli esperti di AUTODOC raccomandano:

- Durante l'installazione della barra comando sterzo, ricordati di fare lo stesso numero di giri o di mantenere la stessa lunghezza della filettatura di prima.

16

Avvita il controdado sulle testine tiranti. Utilizza una chiave combinata N°24 (2 pezzi).



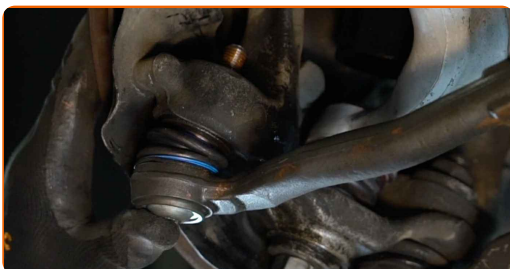
17

Misura e memorizza la posizione precisa del giunto sferico sulla barra di accoppiamento, oppure conta il numero di giri completi al fine di evitare il disallineamento durante il montaggio successivo. Usa un calibro a corsoio.



18

Collegare il gambo tirante al fuso a snodo.





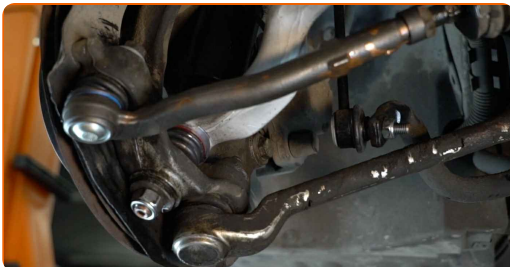
- 19 Serra il bullone di fissaggio che collega la testina tirante al fuso a snodo. Utilizza una chiave a bussola N°18. Usa una chiave dinamometrica. Serralo fino allo coppia di torsione di 65 Nm.



- 20 Serrare il controdado del gambo. Utilizza una chiave combinata N°24 (2 pezzi). Usa una chiave dinamometrica. Serralo fino allo coppia di torsione di 51 Nm.



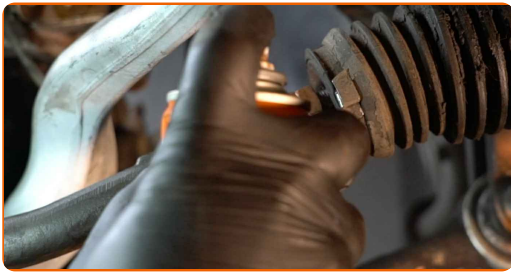
- 21 Rimuovi il supporto da sotto il braccio.



### AUTODOC raccomanda:

- Sostituzione: testine sterzo - BMW 5 Touring (E39). Abbassare il cric di trasmissione delicatamente, senza scatti, per evitare di danneggiare i componenti e i meccanismi.

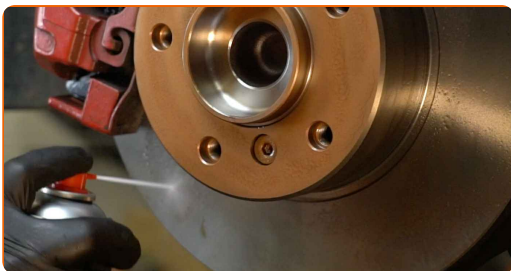
22 Tratta con del prodotto l'elemento di fissaggio che collega la testina tirante al fuso a snodo. Usa il grasso al rame.



23 Tratta la superficie nella quale il disco freno fa contatto con il cerchione della ruota. Usa il grasso al rame.



24 Pulisci la superficie del disco freno. Usa un pulitore freni.



Sostituzione: testine sterzo - BMW 5 Touring (E39). Il consiglio di AUTODOC:

- Dopo aver applicato lo spray, attendi qualche minuto.

25

Installare la ruota.

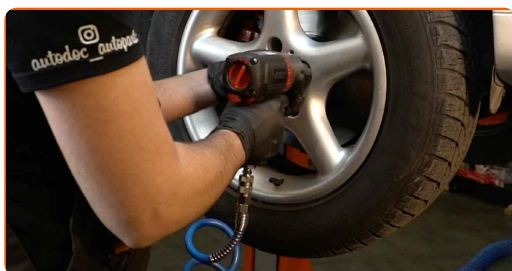


**AUTODOC raccomanda:**

- **Importante!** Tenere la ruota mentre si avvitano i bulloni di fissaggio. BMW 5 Touring (E39)

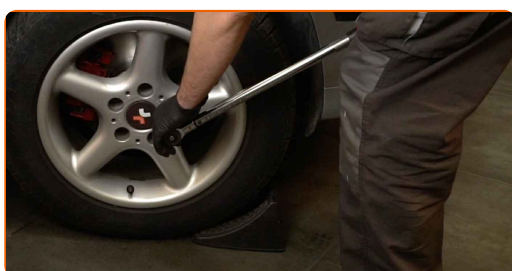
26

Avvita i bulloni delle ruote. Usa la chiave a bussola per dadi cerchio ruota n.17.



27

Rimettere il veicolo per terra e, lavorando in ordine incrociato, serrare i bulloni di fissaggio delle ruote. Usa la chiave a bussola per dadi cerchio ruota n.17. Usa una chiave dinamometrica. Serralo fino allo coppia di torsione di 120 Nm.

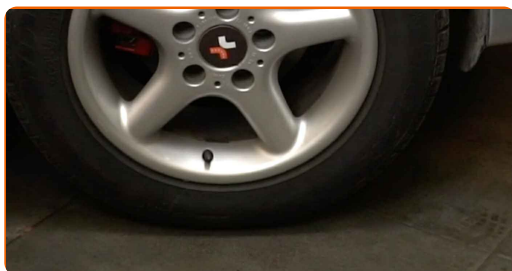


**Sostituzione: testine sterzo - BMW 5 Touring (E39). Il consiglio di AUTODOC:**

- Controllare e regolare, se necessario, la campanatura.

28

Rimuovi i cric e i cunei.

**BEN FATTO!** 👍[VISUALIZZARE ALTRI TUTORIAL](#)

## AUTODOC – PEZZI DI RICAMBIO DI QUALITÀ E A BUON MERCATO ONLINE

L'APP DI AUTODOC: ACCHIAPPA DELLE SUPER OFFERTE E ACQUISTA RISPARMIANDO



The advertisement features two smartphones. The left one shows the app's search and offers page for a Mercedes-Benz 2-1 Pritsche (901, 902) 208 CDI. The right one shows a grid of various car parts. To the right of the phones are three dark buttons: 'GET IT ON Google Play', 'Download on the App Store', and 'Download'.

**UN'AMPIA SCELTA DI PEZZI DI RICAMBIO PER LA SUA AUTO**

**TESTINE STERZO: UNA VASTA SELEZIONE**

### **DISCLAIMER:**

Il documento contiene solo raccomandazioni generali che possono esserti utili quando eseguite lavori di riparazione o sostituzione. AUTODOC non è responsabile per eventuali perdite, lesioni, danni di proprietà durante il processo di riparazione o di sostituzione a causa di uso scorretto o di errata interpretazione delle informazioni fornite.

AUTODOC non è responsabile di eventuali errori o incertezze presenti in queste istruzioni. Le informazioni fornite sono puramente a scopo informativo e non possono sostituire la consulenza di specialisti.

AUTODOC non è responsabile dell'uso scorretto o pericoloso di attrezzature, utensili e ricambi auto. AUTODOC raccomanda vivamente di fare attenzione e rispettare le regole di sicurezza durante lo svolgimento di lavori di riparazione o sostituzione. Nota Bene: l'uso di ricambi di bassa qualità non garantisce il livello di sicurezza stradale appropriato.

© Copyright 2022. Tutti i contenuti del sito internet, sono tutelati dal diritto d'autore in particolare i testi, le immagini e le fotografie. Tutti i diritti concernenti la copia, trasmissione a terzi, modifiche e traduzioni sono riservati ad AUTODOC GmbH.