



Come cambiare biellette
barra stabilizzatrice della
parte posteriore su **BMW
5 Sedan (E28)** - Guida alla
sostituzione

VIDEO TUTORIAL SIMILE



Questo video mostra la procedura di sostituzione di una parte simile su un altro veicolo

Importante!

Questa procedura di sostituzione può essere usata per BMW 5 Sedan (E28) 518 1.8, BMW 5 Sedan (E28) 518i 1.8, BMW 5 Sedan (E28) 520i 2.0, BMW 5 Sedan (E28) 524d 2.4, BMW 5 Sedan (E28) 524td 2.4, BMW 5 Sedan (E28) 525i 2.5, BMW 5 Sedan (E28) 525e 2.7, BMW 5 Sedan (E28) 528i 2.8, BMW 5 Sedan (E28) 535i / M535i 3.5, BMW 5 Sedan (E28) M5

I vari passaggi possono variare leggermente a seconda della struttura dell'auto.

Questo tutorial è stato creato sulla base della procedura di sostituzione di una parte auto simile su: BMW 3 Sedan (E36) 323i 2.5

**SOSTITUZIONE: BIELLETTE BARRA STABILIZZATRICE -
BMW 5 SEDAN (E28). ELENCO DEGLI ATTREZZI
NECESSARI:**



- Spazzola metallica
- WD-40 spray lubrificante
- Pulitore freni
- Grasso al rame
- Chiave dinamometrica
- Chiave combinate N°13
- Bussola nr. 13
- Chiavi a bussola per dadi cerchio ruote N°17
- Chiave a cricchetto
- Morsa (meccanica)
- Cric idraulico per trasmissione
- Piede di porco
- Cunei ruote

Acquistare utensili

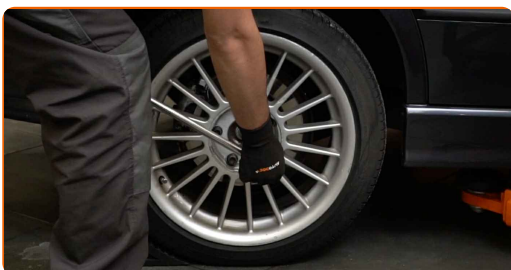
AUTODOC raccomanda:

- Sostituisci i tiranti delle barre stabilizzatrici in coppia su un' BMW 5 Sedan (E28) .
- La procedura di sostituzione è identica per entrambi i tiranti delle barre stabilizzatrici sullo stesso asse.
- Si prega di notare: tutti i lavori sulla vettura - BMW 5 Sedan (E28) - dovrebbero essere effettuati a motore spento.

EFFETTUA LA SOSTITUZIONE NEL SEGUENTE ORDINE:

1 Serra le ruote con i cunei.

2 Allentare i bulloni di fissaggio della ruota. Usa la chiave a bussola per dadi cerchio ruota n.17.



3 Sollevare la parte posteriore del veicolo e fissarlo per mezzo di appoggi.

4 Svita i bulloni delle ruote.



AUTODOC raccomanda:

- **Attenzione!** Per evitare lesioni, tenere la ruota mentre si svitano i bulloni di fissaggio. BMW 5 Sedan (E28)

5

Smonta le ruote.



6

Tratta con del prodotto tutti i giunti della barra stabilizzatrice. Usa una spazzola metallica. Usa lo spray WD-40.



7

Svita l'elemento di fissaggio che collega la barra stabilizzatrice al braccio di sospensione. Utilizza una chiave a bussola N°13. Usa una chiave a cricchetto.



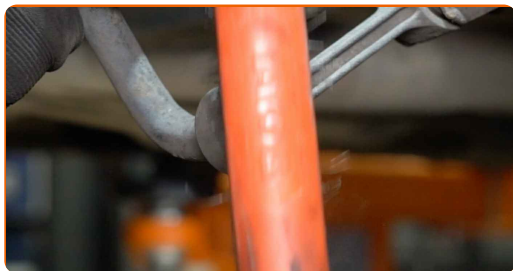
8

Spostare la barra stabilizzatrice da una parte. Usa un piede di porco.



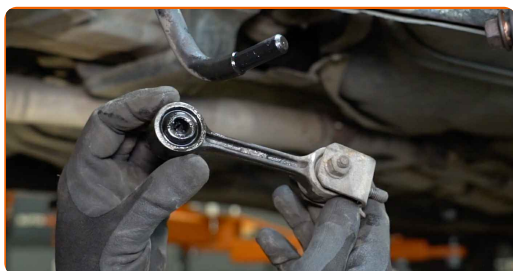
9

Pulisci i giunti della barra stabilizzatrice. Usa una spazzola metallica. Usa lo spray WD-40.



10

Rimuovere il puntone stabilizzatore trasversale.



Sostituzione: biellette barra stabilizzatrice - BMW 5 Sedan (E28). AUTODOC raccomanda:

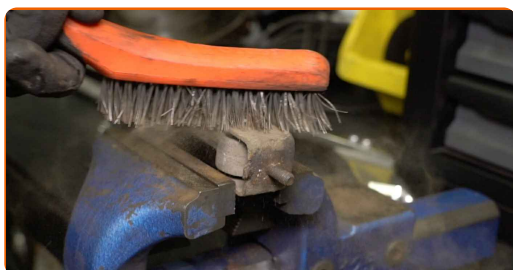
- Ispezionare i manicotti di supporto dello stabilizzatore. Sostituirli se necessario.

11

Bloccare il collegamento dello stabilizzatore in una morsa.

12

Pulisci le sedi di montaggio del tirante della barra stabilizzatrice. Usa una spazzola metallica. Usa lo spray WD-40.



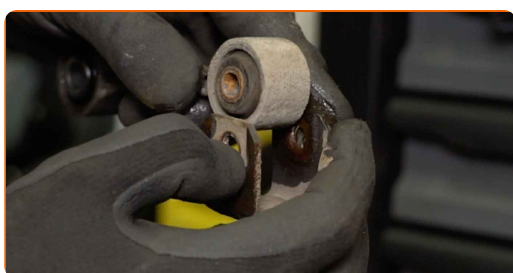
- 13** Svitare l'elemento di fissaggio della staffa supporto del puntone stabilizzatore. Utilizza una chiave a bussola N°13. Usa una chiave a cricchetto.



- 14** Rimuovi i bulloni di fissaggio.



- 15** Rimuovere il supporto del collegamento stabilizzatore.



- 16** Rilasciare la morsa e rimuovere il collegamento stabilizzatore.

- 17** Bloccare un nuovo collegamento dello stabilizzatore in una morsa.

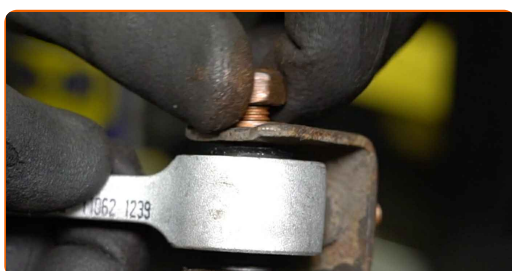
- 18** Installare il supporto del collegamento dello stabilizzatore.



19 Monta il bullone di fissaggio.



20 Avvitare l'elemento di fissaggio della staffa supporto del puntone stabilizzatore. Utilizza una chiave a bussola N°13. Usa una chiave a cricchetto.

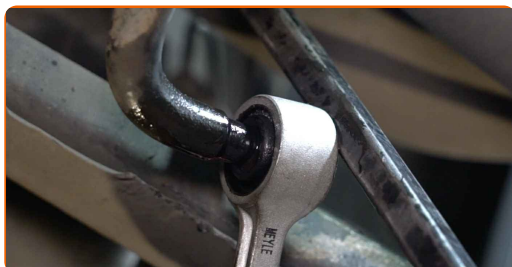


21 Pulisci le sedi di montaggio del tirante della barra stabilizzatrice. Usa una spazzola metallica. Usa lo spray WD-40.



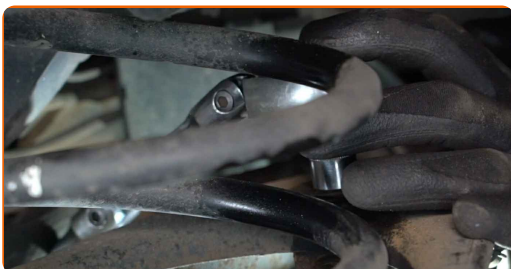
22 Rilasciare la morsa e rimuovere il collegamento stabilizzatore.

23 Installa il puntone stabilizzatore trasversale. Usa un piede di porco.

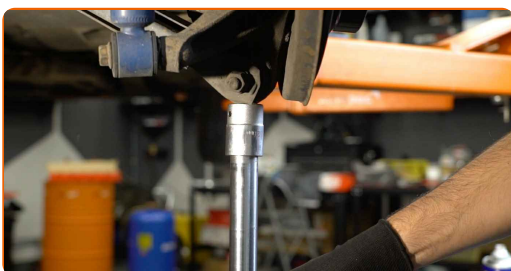


24 Reinstallare la barra stabilizzatrice nella propria sede di montaggio.

- 25** Avvita l'elemento di fissaggio che collega la barra stabilizzatrice al braccio di controllo. Utilizza una chiave a bussola N°13. Usa una chiave a cricchetto.



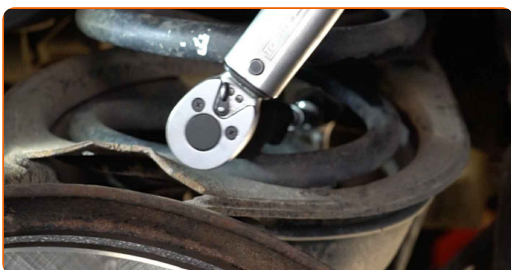
- 26** Puntellare il braccio. Usa un cric idraulico per trasmissione.



- 27** Serra l'elemento di fissaggio che collega la barra stabilizzatrice con il braccio di sospensione. Utilizza una chiave a bussola N°13. Usa una chiave dinamometrica. Serralo fino allo coppia di torsione di 27 Nm.



- 28** Stringere l'elemento di fissaggio della staffa supporto del puntone stabilizzatore. Utilizza una chiave combinata N°13. Utilizza una chiave a bussola N°13. Usa una chiave dinamometrica. Serralo fino allo coppia di torsione di 25 Nm.



- 29** Rimuovi il supporto da sotto il braccio.

AUTODOC raccomanda:

- Sostituzione: biellette barra stabilizzatrice - BMW 5 Sedan (E28). Abbassare il cric di trasmissione delicatamente, senza scatti, per evitare di danneggiare i componenti e i meccanismi.

30

Tratta con del prodotto tutti i giunti della barra stabilizzatrice. Usa il grasso al rame.



31

Pulisci la sede di montaggio dei cerchioni della ruota. Usa una spazzola metallica.



32

Tratta la superficie nella quale il disco freno fa contatto con il cerchione della ruota. Usa il grasso al rame.



33

Pulisci la superficie del disco freno. Usa un pulitore freni.



AUTODOC raccomanda:

- Sostituzione: bielle barra stabilizzatrice - BMW 5 Sedan (E28). Dopo aver applicato lo spray, attendere qualche minuto.

34

Installare la ruota.



AUTODOC raccomanda:

- Attenzione! Per evitare lesioni, tenere la ruota mentre si svitano i bulloni di fissaggio. BMW 5 Sedan (E28)

35

Avvita i bulloni delle ruote. Usa la chiave a bussola per dadi cerchio ruota n.17.



- 36 Rimettere il veicolo per terra e, lavorando in ordine incrociato, serrare i bulloni di fissaggio delle ruote. Usa la chiave a bussola per dadi cerchio ruota n.17. Usa una chiave dinamometrica. Serralo fino allo coppia di torsione di 120 Nm.



- 37 Rimuovi i cric e i cunei.



BEN FATTO! 

[VISUALIZZARE ALTRI TUTORIAL](#)

AUTODOC – PEZZI DI RICAMBIO DI QUALITÀ E A BUON MERCATO ONLINE

L'APP DI AUTODOC: ACCHIAPPA DELLE SUPER OFFERTE E ACQUISTA RISPARMIANDO



+ AUTODOC

GET IT ON
Google Play

Download on the
App Store

Download

UN'AMPIA SCELTA DI PEZZI DI RICAMBIO PER LA SUA AUTO

BIELLETTE BARRA STABILIZZATRICE: UNA VASTA SELEZIONE

DISCLAIMER:

Il documento contiene solo raccomandazioni generali che possono esserti utili quando eseguite lavori di riparazione o sostituzione. AUTODOC non è responsabile per eventuali perdite, lesioni, danni di proprietà durante il processo di riparazione o di sostituzione a causa di uso scorretto o di errata interpretazione delle informazioni fornite.

AUTODOC non è responsabile di eventuali errori o incertezze presenti in queste istruzioni. Le informazioni fornite sono puramente a scopo informativo e non possono sostituire la consulenza di specialisti.

AUTODOC non è responsabile dell'uso scorretto o pericoloso di attrezzature, utensili e ricambi auto. AUTODOC raccomanda vivamente di fare attenzione e rispettare le regole di sicurezza durante lo svolgimento di lavori di riparazione o sostituzione. Nota Bene: l'uso di ricambi di bassa qualità non garantisce il livello di sicurezza stradale appropriato.

© Copyright 2022. Tutti i contenuti del sito internet, sono tutelati dal diritto d'autore in particolare i testi, le immagini e le fotografie. Tutti i diritti concernenti la copia, trasmissione a terzi, modifiche e traduzioni sono riservati ad AUTODOC GmbH.