



Come cambiare testine  
sterzo su **BMW 3 Cabrio**  
**(E93)** - Guida alla  
sostituzione

## VIDEO TUTORIAL SIMILE



Questo video mostra la procedura di sostituzione di una parte simile su un altro veicolo

### **Importante!**

Questa procedura di sostituzione può essere usata per:

BMW 3 Cabrio (E93) 318i 2.0, BMW 3 Cabrio (E93) 325d 3.0, BMW 3 Cabrio (E93) 320i 2.0, BMW 3 Cabrio (E93) 325i 3.0, BMW 3 Cabrio (E93) 330i 3.0, BMW 3 Cabrio (E93) 335i 3.0, BMW 3 Cabrio (E93) 330d 3.0, BMW 3 Cabrio (E93) 325i 2.5, BMW 3 Cabrio (E93) 320d 2.0, BMW 3 Cabrio (E93) M3, BMW 3 Cabrio (E93) 323i 2.5

I vari passaggi possono variare leggermente a seconda della struttura dell'auto.

Questo tutorial è stato creato sulla base della procedura di sostituzione di una parte auto simile su: BMW 3 Sedan (E90) 318i 2.0

**SOSTITUZIONE: TESTINE STERZO - BMW 3 CABRIO (E93). ATTREZZI CHE SONO NECESSARI:**



- Spazzola metallica
- WD-40 spray lubrificante
- Pulitore freni
- Grasso al rame
- Chiave combinate N°21
- Bussola nr. 16
- Punta Torx T40
- Chiavi a bussola per dadi cerchio ruote N°17
- Chiave a cricchetto
- Chiave dinamometrica
- Giravite Piatto
- Calibro a corsoio
- Martello
- Cunei ruote

**Acquistare utensili**

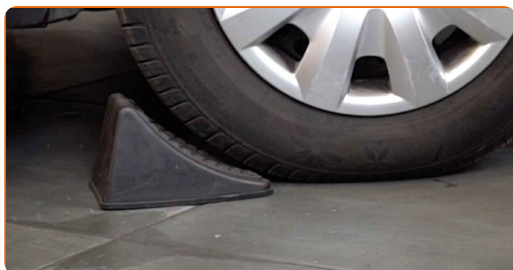
Sostituzione: testine sterzo - BMW 3 Cabrio (E93). Gli esperti di AUTODOC raccomandano:

- Sostituisci in coppia le testine tiranti.
- La procedura di sostituzione è identica per le testine tiranti di destra e di sinistra sullo stesso asse.
- Durante il montaggio usare solo bulloni e dadi nuovi.
- Si prega di notare: tutti i lavori sulla vettura - BMW 3 Cabrio (E93) - dovrebbero essere effettuati a motore spento.

## EFFETTUA LA SOSTITUZIONE NEL SEGUENTE ORDINE:

1

Serra le ruote con i cunei.



2

Allentare i bulloni di fissaggio della ruota. Usa la chiave a bussola per dadi cerchio ruota n.17.



3

Sollevare la parte anteriore del veicolo e fissarlo per mezzo di appoggi.

4

Svita i bulloni delle ruote.



**AUTODOC raccomanda:**

- **Attenzione!** Per evitare lesioni, tenere la ruota mentre si svitano i bulloni di fissaggio. BMW 3 Cabrio (E93)

5

Smonta le ruote.

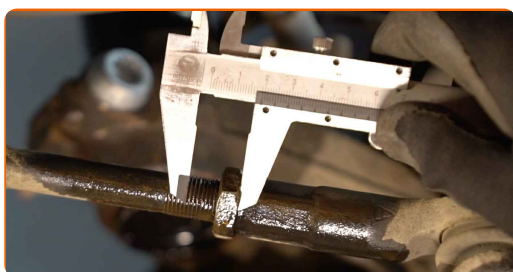


6

Pulisci l'elemento di fissaggio che collega le testine tiranti al fuso a snodo. Usa una spazzola metallica. Usa lo spray WD-40.

7

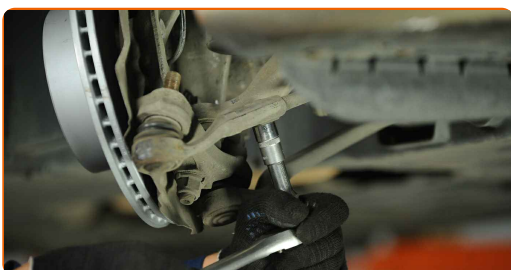
Misura e memorizza la posizione precisa del giunto sferico sulla barra di accoppiamento, oppure conta il numero di giri completi al fine di evitare il disallineamento durante il montaggio successivo. Usa un calibro a corsoio.



- 8** Svitare il dado di attacco del gambo al fuso a snodo. Utilizza una chiave combinata N°21. Usa la chiave Torx T 40. Usa una chiave a cricchetto.

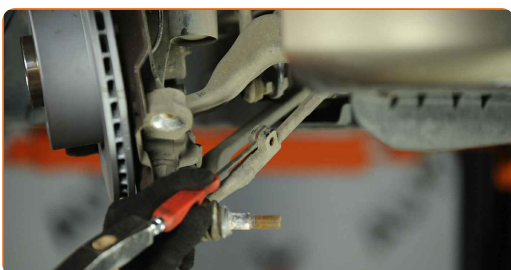


- 9** Svitare il fissaggio della testa barra comando sterzo. Utilizza una chiave a bussola N°16. Usa una chiave a cricchetto.



- 10** Scollegare il gambo tirante dal fuso a snodo. Usa un martello.

- 11** Aprire gli occhielli per il bullone di serraggio della testina tirante sterzo. Usa un giravite piatto. Usa un martello.



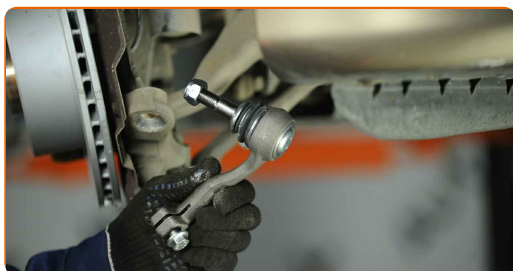
- 12** Svitare il gambo dalla barra comando sterzo.



**13** Pulisci le sedi di montaggio delle testine tiranti dello sterzo. Usa una spazzola metallica. Usa lo spray WD-40.



**14** Avvita una nuova testa barra comando sterzo..



Sostituzione: testine sterzo - BMW 3 Cabrio (E93). Il consiglio degli esperti di AUTODOC:

- Durante l'installazione della barra comando sterzo, ricordati di fare lo stesso numero di giri o di mantenere la stessa lunghezza della filettatura di prima.

**15** Collegare il gambo tirante al fuso a snodo.



- 16** Serra il bullone di fissaggio che collega la testina tirante al fuso a snodo. Utilizza una chiave combinata N°21. Usa la chiave Torx T 40. Usa una chiave dinamometrica. Serralo fino allo coppia di torsione di 165 Nm.



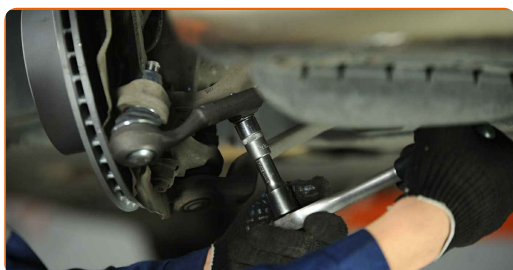
**AUTODOC raccomanda:**

- **Importante!** Assicurarsi di utilizzare elementi di fissaggio nuovi.

- 17** Tratta con del prodotto l'elemento di fissaggio che collega la testina tirante al fuso a snodo. Usa il grasso al rame.



- 18** Serrare il fissaggio della testa barra comando sterzo. Utilizza una chiave a bussola N°16. Usa una chiave dinamometrica. Serralo fino allo coppia di torsione di 40 Nm.





19

Tratta la superficie nella quale il disco freno fa contatto con il cerchione della ruota. Usa il grasso al rame.



20

Pulisci la superficie del disco freno. Usa un pulitore freni.



### AUTODOC raccomanda:

- Sostituzione: testine sterzo - BMW 3 Cabrio (E93). Dopo aver applicato lo spray, attendere qualche minuto.

21

Installare la ruota.



### AUTODOC raccomanda:

- Attenzione! Per evitare lesioni, tenere la ruota mentre si avvitano i bulloni di fissaggio alla vettura. BMW 3 Cabrio (E93)

22

Avvita i bulloni delle ruote. Usa la chiave a bussola per dadi cerchio ruota n.17.



23

Rimettere il veicolo per terra e, lavorando in ordine incrociato, serrare i bulloni di fissaggio delle ruote. Usa la chiave a bussola per dadi cerchio ruota n.17. Usa una chiave dinamometrica. Serralo fino allo coppia di torsione di 120 Nm.

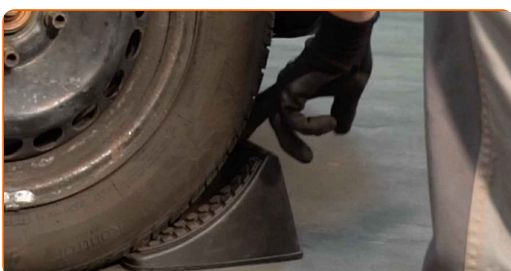


Sostituzione: testine sterzo - BMW 3 Cabrio (E93). Gli esperti di AUTODOC raccomandano:

- Controllare e regolare, se necessario, la campanatura.

24

Rimuovi i cric e i cunei.



**BEN FATTO!** 

**VISUALIZZARE ALTRI TUTORIAL**

# AUTODOC – PEZZI DI RICAMBIO DI QUALITÀ E A BUON MERCATO ONLINE

L'APP DI AUTODOC: ACCHIAPPA DELLE SUPER OFFERTE E ACQUISTA RISPARMIANDO



**+ AUTODOC**

GET IT ON  **Google Play**

 **Download on the App Store**

**Download**

**UN'AMPIA SCELTA DI PEZZI DI RICAMBIO PER LA SUA AUTO**

**TESTINE STERZO: UNA VASTA SELEZIONE**

## **DISCLAIMER:**

Il documento contiene solo raccomandazioni generali che possono esserti utili quando eseguite lavori di riparazione o sostituzione. AUTODOC non è responsabile per eventuali perdite, lesioni, danni di proprietà durante il processo di riparazione o di sostituzione a causa di uso scorretto o di errata interpretazione delle informazioni fornite.

AUTODOC non è responsabile di eventuali errori o incertezze presenti in queste istruzioni. Le informazioni fornite sono puramente a scopo informativo e non possono sostituire la consulenza di specialisti.

AUTODOC non è responsabile dell'uso scorretto o pericoloso di attrezzature, utensili e ricambi auto. AUTODOC raccomanda vivamente di fare attenzione e rispettare le regole di sicurezza durante lo svolgimento di lavori di riparazione o sostituzione. Nota Bene: l'uso di ricambi di bassa qualità non garantisce il livello di sicurezza stradale appropriato.

© Copyright 2023. Tutti i contenuti del sito internet, sono tutelati dal diritto d'autore in particolare i testi, le immagini e le fotografie. Tutti i diritti concernenti la copia, trasmissione a terzi, modifiche e traduzioni sono riservati ad AUTODOC SE.