



Come cambiare filtro  
carburante su **BMW 3  
Cabrio (E36)** - Guida alla  
sostituzione

## VIDEO TUTORIAL SIMILE



Questo video mostra la procedura di sostituzione di una parte simile su un altro veicolo

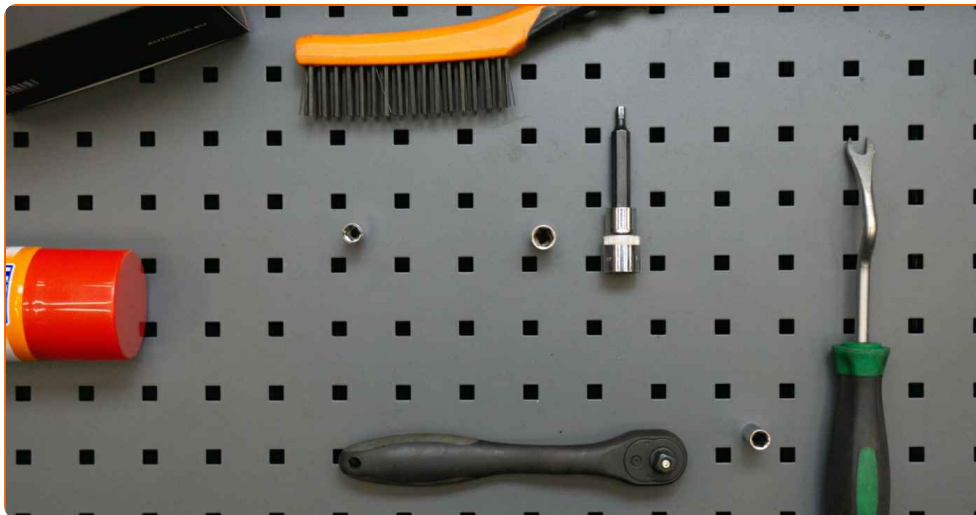
### **Importante!**

Questa procedura di sostituzione può essere usata per BMW 3 Cabrio (E36) 320i 2.0, BMW 3 Cabrio (E36) 318i 1.8, BMW 3 Cabrio (E36) M3 3.0, BMW 3 Cabrio (E36) 328i 2.8, BMW 3 Cabrio (E36) 323i 2.5

I vari passaggi possono variare leggermente a seconda della struttura dell'auto.

Questo tutorial è stato creato sulla base della procedura di sostituzione di una parte auto simile su: BMW 5 Sedan (E39) 520i 2.0

**SOSTITUZIONE: FILTRO CARBURANTE - BMW 3 CABRIO (E36). ATTREZZI CHE POTREBBERO ESSERE NECESSARI:**



- Spazzola metallica
- Detergente spray multiuso
- Contenitore di liquido
- Bussola nr. 5.5
- Bussola nr. 8
- Bussola nr. 10
- punta HEX N.H5
- Chiave a cricchetto
- Strumento per estrazione clip
- Copertura parafanqo

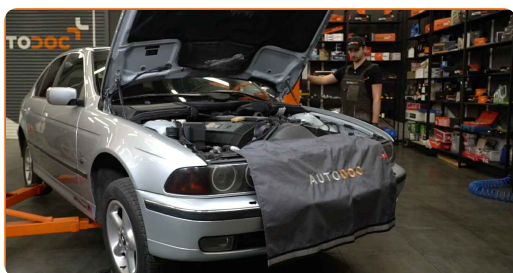
**Acquistare utensili**

## Sostituzione: filtro carburante - BMW 3 Cabrio (E36). Il consiglio degli esperti di AUTODOC:

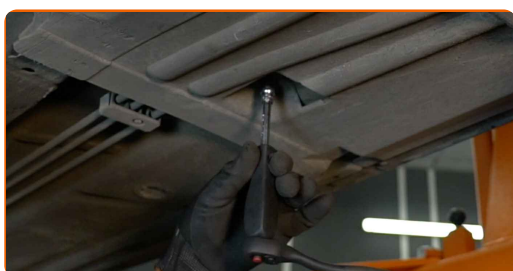
- Assicurare dell'adeguata ventilazione del luogo di lavoro. I vapori di carburante sono velenosi.
- Si prega di notare: tutti i lavori sulla vettura - BMW 3 Cabrio (E36) - dovrebbero essere effettuati a motore spento.

## EFFETTUA LA SOSTITUZIONE NEL SEGUENTE ORDINE:

- 1 Apri il tappo del serbatoio carburante.
- 2 Svita il tappo del serbatoio carburante.
- 3 Aprire il cofano vano motore.
- 4 Usa una copertura di protezione del parafrangente per evitare il danneggiamento della verniciatura e dei componenti in plastica dell'auto.
- 5 Solleva l'automobile utilizzando un martinetto e posizionala su una fossa di ispezione e manutenzione.



- 6 Svitare gli elementi di fissaggio del pannello di copertura del sottoscocca. Utilizza una chiave a bussola N°10. Utilizza una chiave a bussola N°8. Usa una chiave a cricchetto.



7

Togliere le clip del pannello di copertura del sottoscocca. Usa uno strumento per estrazione clip.



8

Togliere il pannello di copertura del sottoscocca.

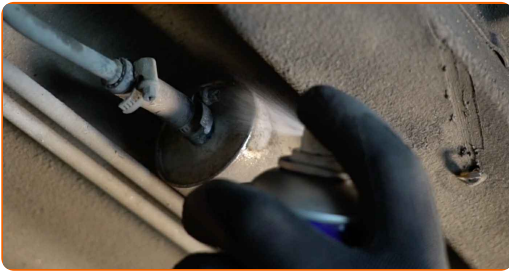


**Sostituzione: filtro carburante - BMW 3 Cabrio (E36). Consiglio:**

- Non applicare una forza eccessiva quando rimuovi il pezzo, altrimenti potresti danneggiarlo.

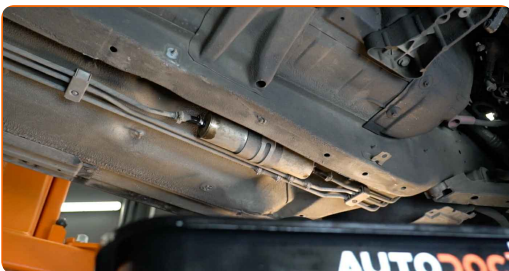
9

Pulisci gli elementi di fissaggio dei tubi di rifornimento carburante. Usare una spazzola pulente in nylon. Usa un detergente spray multiuso.



10

Attrezzati di un contenitore per i liquidi.



- 11** Svita gli elementi di fissaggio che collegano il tubo di rifornimento carburante alla scatola del filtro carburante. Utilizza una chiave a bussola N°5.5. Usa una chiave a cricchetto.



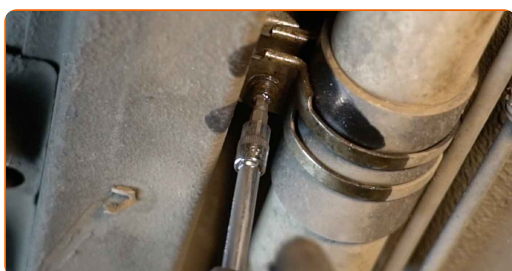
- 12** Scollegare le linee di alimentazione del carburante dal filtro del carburante.



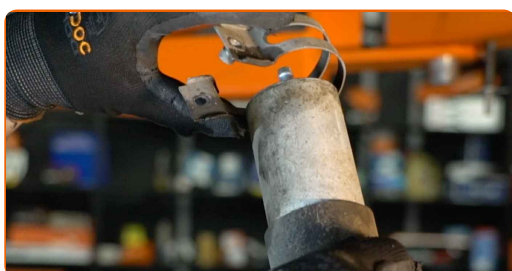
- 13** Pulire la staffa di montaggio del filtro carburante. Usa lo spray WD-40.



- 14** Allentare l'elemento di montaggio del filtro del combustibile. Usa una chiave HEX N.H5. Usa una chiave a cricchetto.



- 15** Rimuovere il filtro del carburante.



16

Installare il nuovo filtro del carburante.



### Sostituzione: filtro carburante - BMW 3 Cabrio (E36). Il consiglio di AUTODOC:

- Da ricordare: è importante non confondere l'ingresso e l'uscita del filtro. Le frecce sul filtro indicano la direzione di flusso del carburante.
- Durante l'installazione, evita che lo sporco e la polvere penetrino nell'alloggiamento del filtro carburante.
- BMW 3 Cabrio (E36) - È importante utilizzare solo filtri di alta qualità.

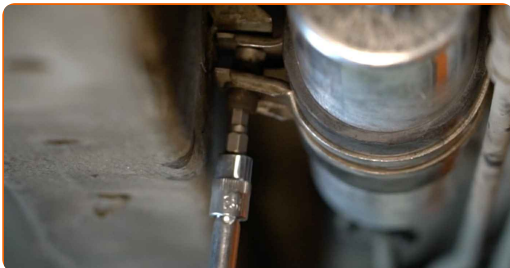
17

Collegare le linee di alimentazione del carburante al filtro carburante.



18

Avvitare la staffa di montaggio del filtro carburante. Usa una chiave HEX N.H5. Usa una chiave a cricchetto.



- 19** Avvita gli elementi di fissaggio che collegano il tubo di rifornimento carburante alla scatola del filtro carburante. Utilizza una chiave a bussola N°5.5. Usa una chiave a cricchetto.



- 20** Togli il contenitore per i liquidi da sotto il filtro carburante.



- 21** Rimettere a posto il pannello di copertura del sottoscocca.



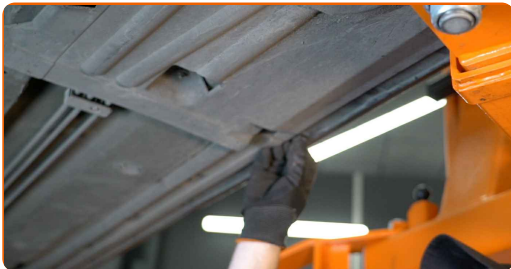
- 22** Avvitare gli elementi di fissaggio del pannello di copertura del sottoscocca. Utilizza una chiave a bussola N°8. Utilizza una chiave a bussola N°10. Usa una chiave a cricchetto.





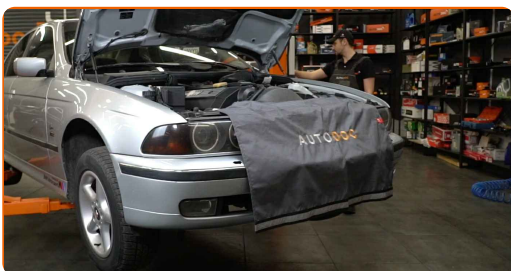
23

Installare le clip del pannello di copertura del sottoscocca.



24

Abbassare l'automobile.



Sostituzione: filtro carburante - BMW 3 Cabrio (E36). I professionisti raccomandano:

- Prima dell'avvio, accendi e spegni il motore diverse volte. Ciò deve essere fatto per attivare la pompa del carburante e permettere allo stesso di circolare all'interno del sistema.

25

Avvita il tappo del filtro carburante.

26

Chiudi lo sportello del serbatoio carburante.

27

Far funzionare il motore per qualche minuto. Ciò è necessario per assicurarsi che il componente funzioni correttamente.

28

Spegni il motore.

29

Rimuovi la copertura di protezione del parafrangente.

30

Chiudere il cofano.

**AUTODOC raccomanda:**

- Al fine di proteggere l'ambiente dall'inquinamento, assicurati di smaltire i filtri utilizzati presso dei punti di raccolta specifici.

**BEN FATTO!** **VISUALIZZARE ALTRI TUTORIAL**

## AUTODOC – PEZZI DI RICAMBIO DI QUALITÀ E A BUON MERCATO ONLINE

L'APP DI AUTODOC: ACCHIAPPA DELLE SUPER OFFERTE E ACQUISTA RISPARMIANDO



The advertisement features two smartphones. The left one shows the app's search and offers page for a Mercedes-Benz 208 CDI. The right one shows a grid of various car parts. To the right of the phones are three dark buttons: 'GET IT ON Google Play', 'Download on the App Store', and 'Download'.

**UN'AMPIA SCELTA DI PEZZI DI RICAMBIO PER LA SUA AUTO**

**FILTRO CARBURANTE: UNA VASTA SELEZIONE**

### **DISCLAIMER:**

Il documento contiene solo raccomandazioni generali che possono esserti utili quando eseguite lavori di riparazione o sostituzione. AUTODOC non è responsabile per eventuali perdite, lesioni, danni di proprietà durante il processo di riparazione o di sostituzione a causa di uso scorretto o di errata interpretazione delle informazioni fornite.

AUTODOC non è responsabile di eventuali errori o incertezze presenti in queste istruzioni. Le informazioni fornite sono puramente a scopo informativo e non possono sostituire la consulenza di specialisti.

AUTODOC non è responsabile dell'uso scorretto o pericoloso di attrezzature, utensili e ricambi auto. AUTODOC raccomanda vivamente di fare attenzione e rispettare le regole di sicurezza durante lo svolgimento di lavori di riparazione o sostituzione. Nota Bene: l'uso di ricambi di bassa qualità non garantisce il livello di sicurezza stradale appropriato.

© Copyright 2021. Tutti i contenuti del sito internet, sono tutelati dal diritto d'autore in particolare i testi, le immagini e le fotografie. Tutti i diritti concernenti la copia, trasmissione a terzi, modifiche e traduzioni sono riservati ad AUTODOC GmbH.