



Come cambiare vetro  
specchietto su **BMW 1  
Hatchback (E87)** - Guida  
alla sostituzione

## VIDEO TUTORIAL SIMILE



Questo video mostra la procedura di sostituzione di una parte simile su un altro veicolo

### **Importante!**

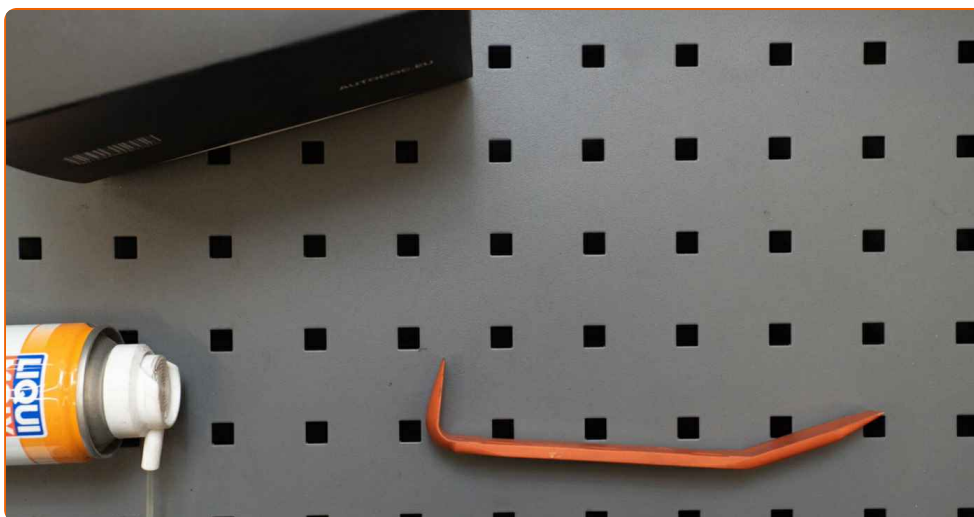
Questa procedura di sostituzione può essere usata per:

BMW 1 Hatchback (E87) 116i 1.6, BMW 1 Hatchback (E87) 116i 2.0, BMW 1 Hatchback (E87) 118i 2.0, BMW 1 Hatchback (E87) 120i 2.0, BMW 1 Hatchback (E87) 130i 3.0, BMW 1 Hatchback (E87) 116d 2.0, BMW 1 Hatchback (E87) 118d 2.0, BMW 1 Hatchback (E87) 120d 2.0, BMW 1 Hatchback (E87) 123d 2.0

I vari passaggi possono variare leggermente a seconda della struttura dell'auto.

Questo tutorial è stato creato sulla base della procedura di sostituzione di una parte auto simile su: BMW 1 Coupe (E82) 125i 3.0

SOSTITUZIONE: VETRO SPECCHIETTO - BMW 1  
HATCHBACK (E87). ELENCO DEGLI ATTREZZI  
NECESSARI:



- Kit di strumenti di rimozione finiture auto
- Copertura parafango

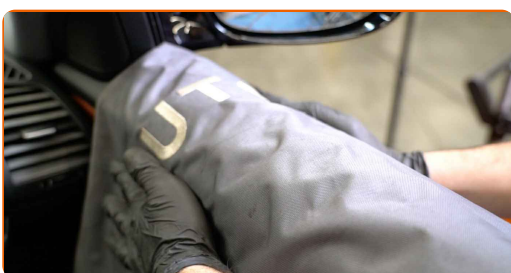
**Acquistare utensili**

Sostituzione: vetro specchietto - BMW 1 Hatchback (E87). I professionisti raccomandano:

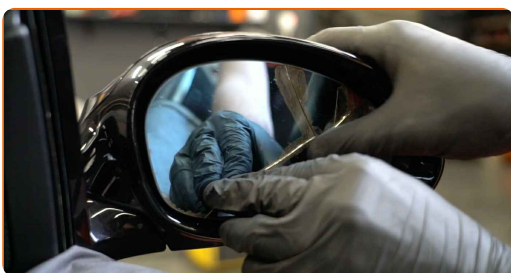
- La procedura di ricambio è identica per il vetro dello specchietto destro e per quello sinistro.
- Tutti i tipi di lavori dovrebbero essere eseguiti a motore spento.

## SOSTITUZIONE: VETRO SPECCHIETTO - BMW 1 HATCHBACK (E87). SEQUENZA RACCOMANDATA DELLE FASI:

- 1 Usa una copertura di protezione del parafrangente per evitare il danneggiamento della verniciatura e dei componenti in plastica dell'auto.



- 2 Inclinare il vetro dello specchietto per estrarlo dall'involucro.

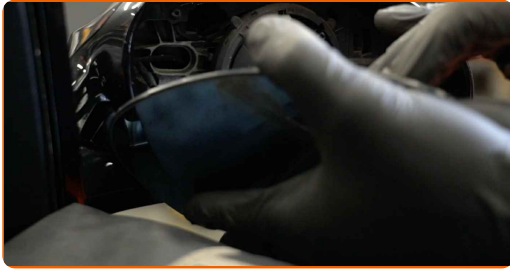


- 3 Rilasciare con cautela il vetro dello specchietto dal suo supporto. Usa un attrezzo di plastica per la rimozione finiture auto.



4

Rimuovere il vetro dello specchietto.

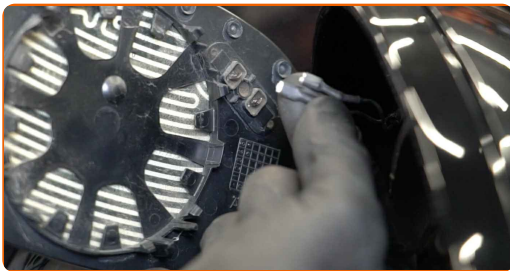


**AUTODOC raccomanda:**

- Sostituzione: vetro specchietto - BMW 1 Hatchback (E87). Non esercitare eccessiva forza nella rimozione del pezzo, in quanto si rischia di danneggiarlo.

5

Staccare i collegamenti del riscaldamento dello specchietto.



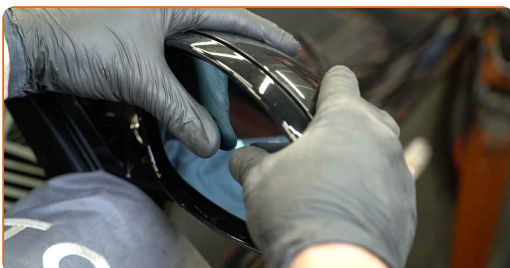
6

Attaccare i collegamenti del riscaldamento dello specchietto.



7

Installare il nuovo vetro dello specchietto. Assicurati di sentire un clic indicante che si trova installato saldamente.

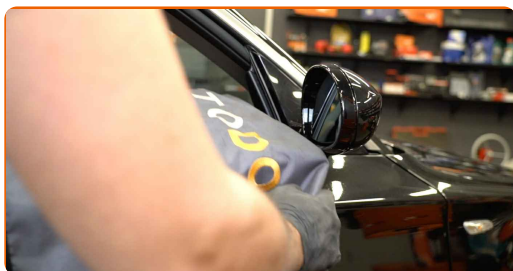


Sostituzione: vetro specchietto - BMW 1 Hatchback (E87). AUTODOC raccomanda:

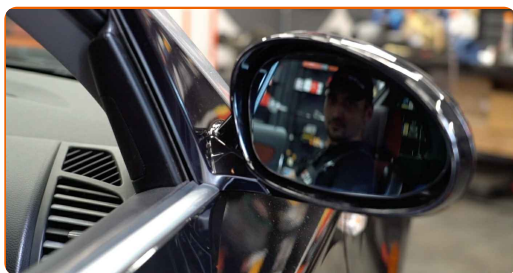
- Non usare una forza eccessiva quando installi il pezzo, altrimenti potresti danneggiare gli elementi di fissaggio.
- Controllare che lo specchietto sia posizionato correttamente. Dovrebbe essere allineato con le linguette di bloccaggio nell'involucro.

8 Pulire il vetro dello specchietto.

9 Rimuovi la copertura di protezione del parafrango.



10 Innesca l'accensione. Ciò è necessario per assicurarsi che il componente funzioni correttamente.



11 Spegni il sistema di accensione.

**BEN FATTO!** 

[VISUALIZZARE ALTRI TUTORIAL](#)

## AUTODOC – PEZZI DI RICAMBIO DI QUALITÀ E A BUON MERCATO ONLINE

L'APP DI AUTODOC: ACCHIAPPA DELLE SUPER OFFERTE E ACQUISTA RISPARMIANDO



The advertisement features two smartphones. The left one shows the app's search and offers page for a Mercedes-Benz 208 CDI. The right one shows a grid of various car parts. To the right of the phones are three dark buttons: 'GET IT ON Google Play', 'Download on the App Store', and 'Download'.

**UN'AMPIA SCELTA DI PEZZI DI RICAMBIO PER LA SUA AUTO**

**VETRO SPECCHIETTO: UNA VASTA SELEZIONE**

### **DISCLAIMER:**

Il documento contiene solo raccomandazioni generali che possono esserti utili quando eseguite lavori di riparazione o sostituzione. AUTODOC non è responsabile per eventuali perdite, lesioni, danni di proprietà durante il processo di riparazione o di sostituzione a causa di uso scorretto o di errata interpretazione delle informazioni fornite.

AUTODOC non è responsabile di eventuali errori o incertezze presenti in queste istruzioni. Le informazioni fornite sono puramente a scopo informativo e non possono sostituire la consulenza di specialisti.

AUTODOC non è responsabile dell'uso scorretto o pericoloso di attrezzature, utensili e ricambi auto. AUTODOC raccomanda vivamente di fare attenzione e rispettare le regole di sicurezza durante lo svolgimento di lavori di riparazione o sostituzione. Nota Bene: l'uso di ricambi di bassa qualità non garantisce il livello di sicurezza stradale appropriato.

© Copyright 2022. Tutti i contenuti del sito internet, sono tutelati dal diritto d'autore in particolare i testi, le immagini e le fotografie. Tutti i diritti concernenti la copia, trasmissione a terzi, modifiche e traduzioni sono riservati ad AUTODOC GmbH.