



Come cambiare supporto
ammortizzatore della
parte posteriore su **BMW**
1 Hatchback (E87) -
Guida alla sostituzione

VIDEO TUTORIAL SIMILE



Questo video mostra la procedura di sostituzione di una parte simile su un altro veicolo

Importante!

Questa procedura di sostituzione può essere usata per:

BMW 1 Hatchback (E87) 116i 1.6, BMW 1 Hatchback (E87) 116i 2.0, BMW 1 Hatchback (E87) 118i 2.0, BMW 1 Hatchback (E87) 120i 2.0, BMW 1 Hatchback (E87) 130i 3.0, BMW 1 Hatchback (E87) 116d 2.0, BMW 1 Hatchback (E87) 118d 2.0, BMW 1 Hatchback (E87) 120d 2.0, BMW 1 Hatchback (E87) 123d 2.0

I vari passaggi possono variare leggermente a seconda della struttura dell'auto.

Questo tutorial è stato creato sulla base della procedura di sostituzione di una parte auto simile su: BMW 1 Coupe (E82) 125i 3.0

**SOSTITUZIONE: SUPPORTO AMMORTIZZATORE - BMW
1 HATCHBACK (E87). ELENCO DEGLI ATTREZZI
NECESSARI:**



- Spazzola metallica
- WD-40 spray lubrificante
- Pulitore freni
- Grasso al rame
- Bussola nr. 14
- Bussola nr. 16
- Punta Torx T40
- Chiavi a bussola per dadi cerchio ruote N°17
- Chiave a cricchetto
- Chiave dinamometrica
- Chiavi a bussola per ammortizzatore Nr. DD6
- Giravite phillips
- Strumento per estrazione clip
- Cric idraulico per trasmissione
- Cunei ruote

Acquistare utensili

Sostituzione: supporto ammortizzatore - BMW 1 Hatchback (E87). Gli esperti di AUTODOC raccomandano:

- La procedura di sostituzione è identica per i supporti degli ammortizzatori di destra e di sinistra della sospensione posteriore.
- Entrambi i supporti degli ammortizzatori posteriori dovrebbero essere sostituiti contemporaneamente.
- Assicurarsi di sostituire tutti i bulloni e dadi autobloccanti durante l'installazione.
- Tutti i tipi di lavori dovrebbero essere eseguiti a motore spento.

SOSTITUZIONE: SUPPORTO AMMORTIZZATORE - BMW 1 HATCHBACK (E87). UTILIZZARE LA SEGUENTE PROCEDURA:

1 Apri lo sportello posteriore.

2 Ribalta gli schienali dei sedili posteriori.

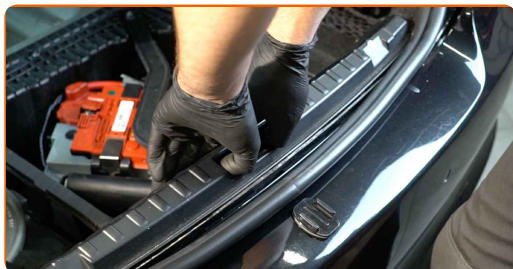
3 Solleva il rivestimento inferiore del cofano.



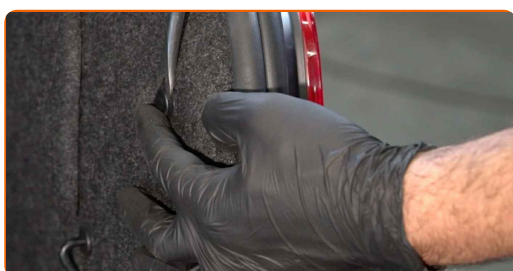
4 Svita l'elemento di fissaggio della copertura centrale di protezione in plastica. Usa un cacciavite Phillips. Usa uno strumento per estrazione clip. Usa la chiave Torx T 40. Usa una chiave a cricchetto.



5 Rimuovi la copertura centrale di protezione in plastica.



6 Svita l'elemento di fissaggio del rivestimento laterale del cofano. Usa uno strumento per estrazione clip. Usa la chiave Torx T 40. Usa una chiave a cricchetto.



7 Scollega il rivestimento laterale del cofano.



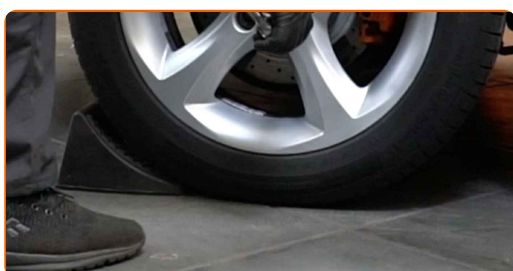
8 Rimuovi la cuffia del supporto dall'elemento di fissaggio superiore dell'ammortizzatore.



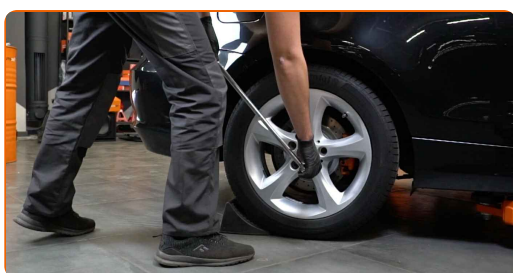
- 9** Allenta l'elemento di fissaggio superiore dall'ammortizzatore. Usa la chiave a bussola per ammortizzatore DDN°6. Utilizza una chiave a bussola N°16. Usa una chiave a cricchetto.



- 10** Serra le ruote con i cunei.



- 11** Allentare i bulloni di fissaggio della ruota. Usa la chiave a bussola per dadi cerchio ruota n.17.



- 12** Sollevare la parte posteriore del veicolo e fissarlo per mezzo di appoggi.

- 13** Svita i bulloni delle ruote.



Sostituzione: supporto ammortizzatore - BMW 1 Hatchback (E87). Consiglio:

- Per evitare incidenti, solleva la ruota quando sviti i bulloni.

14

Smonta le ruote.



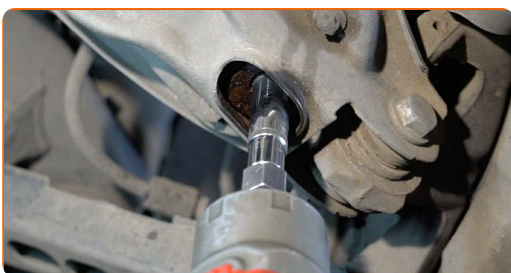
15

Pulisci gli elementi di fissaggio dell'ammortizzatore. Usa una spazzola metallica. Usa lo spray WD-40.



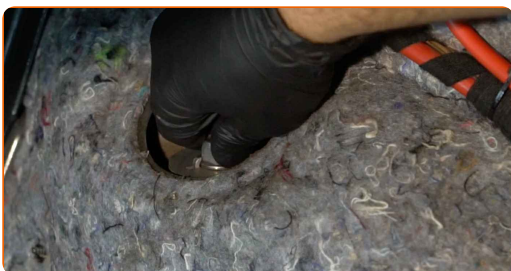
16

Avvita l'elemento di fissaggio inferiore dell'ammortizzatore. Utilizza una chiave a bussola N°14. Usa una chiave a cricchetto.



17

Svita l'elemento di fissaggio superiore dell'ammortizzatore.



AUTODOC raccomanda:

- **Importante!** Tenere l'ammortizzatore mentre si svitano i bulloni di fissaggio.
BMW 1 Hatchback (E87)

18

Rimuovi l'ammortizzatore.



19

Rimuovere il supporto di ammortizzazione, il parapolvere e il paracolpi.

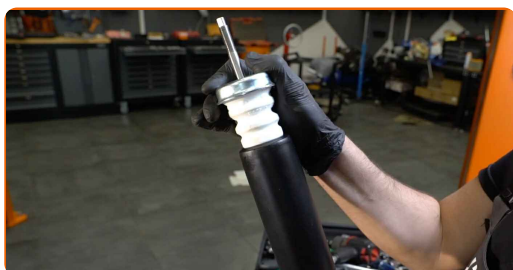


Sostituzione: supporto ammortizzatore - BMW 1 Hatchback (E87). Gli esperti di AUTODOC raccomandano:

- **Esamina il parapolvere e il paracolpi dell'ammortizzatore. Sostituiscili, se necessario.**

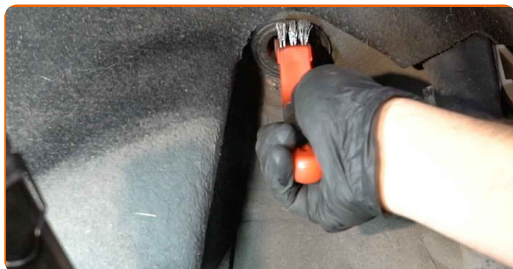
20

Installa il nuovo supporto, il parapolvere e il tampone dell'ammortizzatore.



21

Pulisci le sedi di montaggio dell'ammortizzatore. Usa una spazzola metallica. Usa lo spray WD-40.



22

Collocare l'ammortizzatore nell'arco passaruota e fissalo.



AUTODOC raccomanda:

- BMW 1 Hatchback (E87) - Per evitare lesioni, tenere l'ammortizzatore mentre si avvitano i bulloni di fissaggio.

23

Puntellare il fuso a snodo. Usa un cric idraulico per trasmissione.



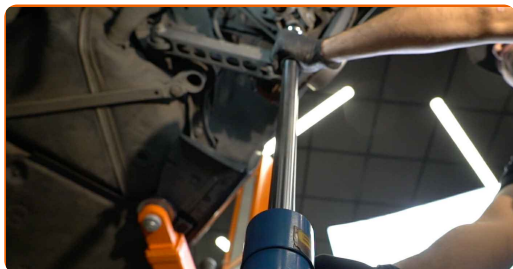
24

Avvita gli elementi di fissaggio inferiori dell'ammortizzatore. Utilizza una chiave a bussola N°14. Usa una chiave a cricchetto.



25

Rimuovere il supporto da sotto il fuso a snodo.



AUTODOC raccomanda:

- Sostituzione: supporto ammortizzatore - BMW 1 Hatchback (E87). Abbassare il cric di trasmissione delicatamente, senza scatti, per evitare di danneggiare i componenti e i meccanismi.

26

Serrare il perno di fissaggio superiore dell'ammortizzatore. Usa la chiave a bussola per ammortizzatore DDN⁶. Utilizza una chiave a bussola N°16. Usa una chiave dinamometrica. Serralo fino allo coppia di torsione di 27 Nm.



27

Tratta con del prodotto gli elementi di fissaggio dell'ammortizzatore. Usa il grasso al rame.



28

Installa la cuffia del supporto sull'elemento di fissaggio superiore dell'ammortizzatore.



- 29** Stringi l'elemento di fissaggio inferiore dell'ammortizzatore. Utilizza una chiave a bussola N°14. Usa una chiave dinamometrica. Serralo fino allo coppia di torsione di 60 Nm.

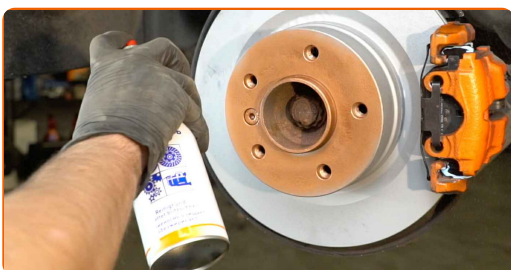


- 30** Tratta con del prodotto gli elementi di fissaggio dell'ammortizzatore. Tratta tutti gli snodi del braccio. Usa il grasso al rame.

- 31** Tratta la superficie nella quale il disco freno fa contatto con il cerchione della ruota. Usa il grasso al rame.



- 32** Pulisci la superficie del disco freno. Usa un pulitore freni.



Sostituzione: supporto ammortizzatore - BMW 1 Hatchback (E87). Il consiglio di AUTODOC:

- Dopo aver applicato lo spray, attendi qualche minuto.

33

Installare la ruota.

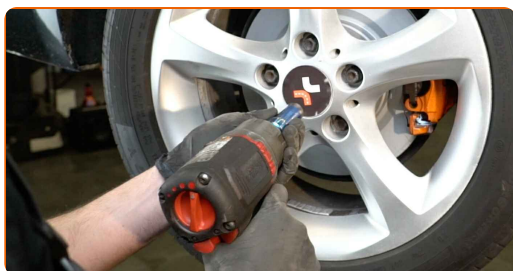


Sostituzione: supporto ammortizzatore - BMW 1 Hatchback (E87). Il consiglio degli esperti di AUTODOC:

- Per evitare incidenti, tieni la ruota sollevata quando avviti i bulloni di serraggio.

34

Avvita i bulloni delle ruote. Usa la chiave a bussola per dadi cerchio ruota n.17.

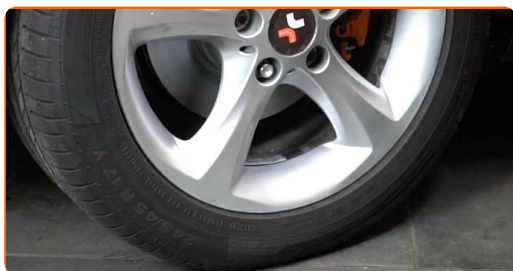


35

Rimettere il veicolo per terra e, lavorando in ordine incrociato, serrare i bulloni di fissaggio delle ruote. Usa la chiave a bussola per dadi cerchio ruota n.17. Usa una chiave dinamometrica. Serralo fino allo coppia di torsione di 120 Nm.



36 Rimuovi i cric e i cunei.



37 Collega il rivestimento laterale del cofano.



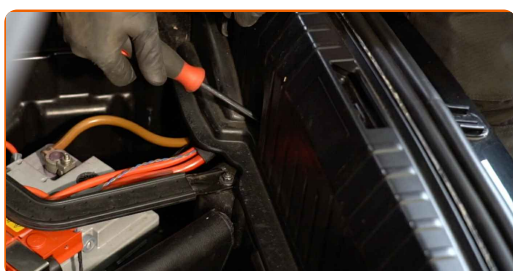
38 Avvita l'elemento di fissaggio del rivestimento laterale del cofano. Usa la chiave Torx T 40. Usa una chiave a cricchetto.



39 Installa la copertura centrale di protezione in plastica.



40 Avvita l'elemento di fissaggio della copertura centrale di protezione in plastica. Usa un cacciavite Phillips. Usa la chiave Torx T 40. Usa una chiave a cricchetto.



41

Tira in basso il rivestimento inferiore del cofano.

**42**

Riponi il sedile nella sua posizione originaria.

43

Chiudere lo sportello del vano bagagli.

BEN FATTO! **VISUALIZZARE ALTRI TUTORIAL**

AUTODOC – PEZZI DI RICAMBIO DI QUALITÀ E A BUON MERCATO ONLINE

L'APP DI AUTODOC: ACCHIAPPA DELLE SUPER OFFERTE E ACQUISTA RISPARMIANDO



+ AUTODOC

GET IT ON  **Google Play**

 **Download on the App Store**

Download

UN'AMPIA SCELTA DI PEZZI DI RICAMBIO PER LA SUA AUTO

SUPPORTO AMMORTIZZATORE: UNA VASTA SELEZIONE

DISCLAIMER:

Il documento contiene solo raccomandazioni generali che possono esserti utili quando eseguite lavori di riparazione o sostituzione. AUTODOC non è responsabile per eventuali perdite, lesioni, danni di proprietà durante il processo di riparazione o di sostituzione a causa di uso scorretto o di errata interpretazione delle informazioni fornite.

AUTODOC non è responsabile di eventuali errori o incertezze presenti in queste istruzioni. Le informazioni fornite sono puramente a scopo informativo e non possono sostituire la consulenza di specialisti.

AUTODOC non è responsabile dell'uso scorretto o pericoloso di attrezzature, utensili e ricambi auto. AUTODOC raccomanda vivamente di fare attenzione e rispettare le regole di sicurezza durante lo svolgimento di lavori di riparazione o sostituzione. Nota Bene: l'uso di ricambi di bassa qualità non garantisce il livello di sicurezza stradale appropriato.

© Copyright 2023. Tutti i contenuti del sito internet, sono tutelati dal diritto d'autore in particolare i testi, le immagini e le fotografie. Tutti i diritti concernenti la copia, trasmissione a terzi, modifiche e traduzioni sono riservati ad AUTODOC SE.