



Come cambiare vetro
specchietto su **BMW E82**
- Guida alla sostituzione

VIDEO TUTORIAL



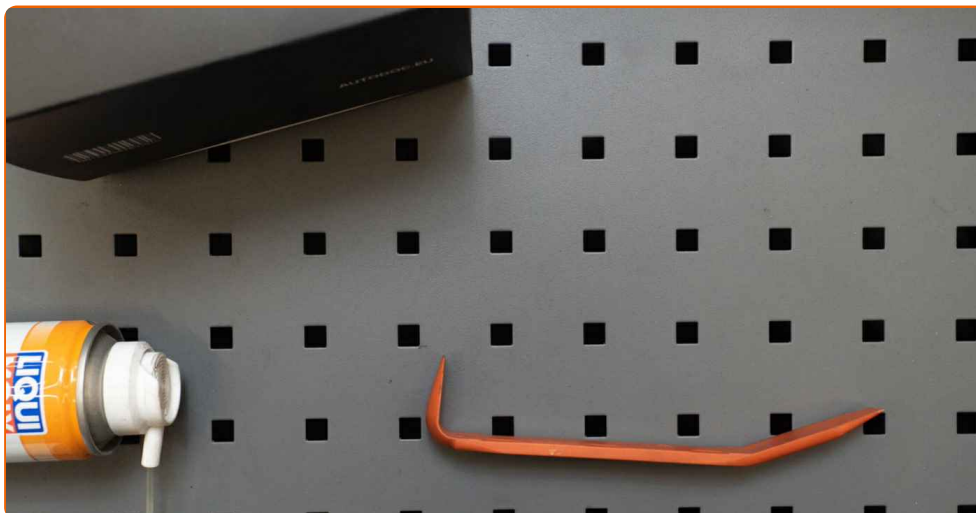
Importante!

Questa procedura di sostituzione può essere usata per:

BMW 3 Touring (E91) 325i 3.0, BMW 3 Touring (E91) 318d 2.0, BMW 3 Sedan (E90) 318d 2.0, BMW 1 Coupe (E82) M, BMW 3 Touring (E91) 318i 2.0, BMW 3 Touring (E91) 316d 2.0, BMW 3 Sedan (E90) 320d xDrive 2.0, BMW 1 Coupe (E82) 118d 2.0, BMW 3 Coupe (E92) 318i 2.0, BMW 3 Cabrio (E93) 318i 2.0, BMW 3 Cabrio (E93) 325d 3.0, BMW 1 Hatchback (E81) 116i 1.6, BMW 1 Hatchback (E81) 120d 2.0, BMW 3 Sedan (E90) 325i 2.5, BMW 3 Sedan (E90) 320d 2.0, (+ 94)

I vari passaggi possono variare leggermente a seconda della struttura dell'auto.

SOSTITUZIONE: VETRO SPECCHIETTO - BMW E82.
ELENCO DEGLI ATTREZZI NECESSARI:



- Kit di strumenti di rimozione finiture auto
- Copertura parafango

ACQUISTARE UTENSILI

Sostituzione: vetro specchietto - BMW E82. I professionisti raccomandano:

- La procedura di ricambio è identica per il vetro dello specchietto destro e per quello sinistro.
- Tutti i tipi di lavori dovrebbero essere eseguiti a motore spento.

SOSTITUZIONE: VETRO SPECCHIETTO - BMW E82. SEQUENZA RACCOMANDATA DELLE FASI:

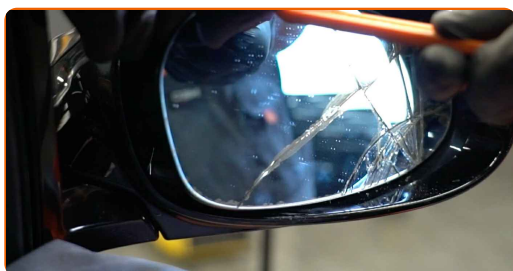
- 1** Usa una copertura di protezione del parafrangente per evitare il danneggiamento della verniciatura e dei componenti in plastica dell'auto.



- 2** Inclinare il vetro dello specchietto per estrarlo dall'involucro.

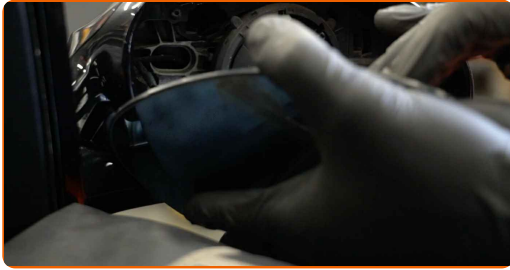


- 3** Rilasciare con cautela il vetro dello specchietto dal suo supporto. Usa un attrezzo di plastica per la rimozione finiture auto.



4

Rimuovere il vetro dello specchietto.

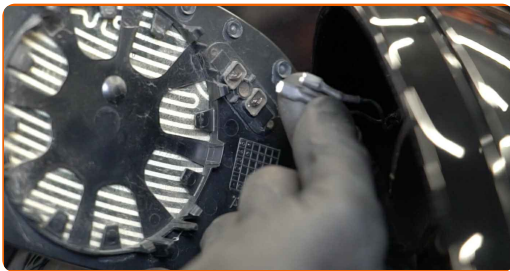


AUTODOC raccomanda:

- Sostituzione: vetro specchietto - BMW E82. Non esercitare eccessiva forza nella rimozione del pezzo, in quanto si rischia di danneggiarlo.

5

Staccare i collegamenti del riscaldamento dello specchietto.



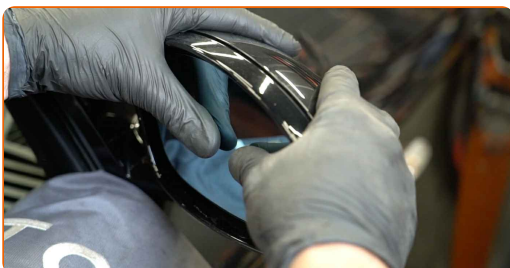
6

Attaccare i collegamenti del riscaldamento dello specchietto.



7

Installare il nuovo vetro dello specchietto. Assicurati di sentire un clic indicante che si trova installato saldamente.

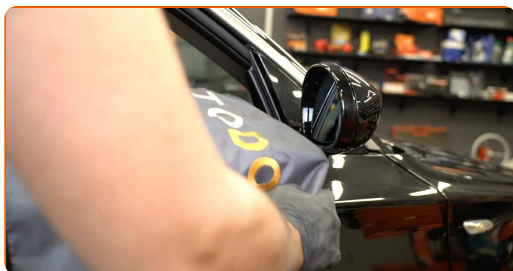


Sostituzione: vetro specchietto - BMW E82. AUTODOC raccomanda:

- Non usare una forza eccessiva quando installi il pezzo, altrimenti potresti danneggiare gli elementi di fissaggio.
- Controllare che lo specchietto sia posizionato correttamente. Dovrebbe essere allineato con le linguette di bloccaggio nell'involucro.

8 Pulire il vetro dello specchietto.

9 Rimuovi la copertura di protezione del parafrango.



10 Innesca l'accensione. Ciò è necessario per assicurarsi che il componente funzioni correttamente.



11 Spegni il sistema di accensione.

BEN FATTO! 

[VISUALIZZARE ALTRI TUTORIAL](#)

AUTODOC – PEZZI DI RICAMBIO DI QUALITÀ E A BUON MERCATO ONLINE

L'APP DI AUTODOC: ACCHIAPPA DELLE SUPER OFFERTE E ACQUISTA RISPARMIANDO



The advertisement features two smartphones. The left phone displays the app's home screen with a search bar, a 'TODAY'S OFFERS' section showing a tire and filter, a 'Daily check' section, and a 'CATEGORIES' section with items like 'Axel Mount', 'Steering Whe', and 'Spark, G'. The right phone shows a grid of various car parts. To the right of the phones are three dark buttons: 'GET IT ON Google Play', 'Download on the App Store', and 'Download'.

UN'AMPIA SCELTA DI PEZZI DI RICAMBIO PER LA SUA AUTO

ACQUISTA PEZZI DI RICAMBIO PER BMW

VETRO SPECCHIETTO: UNA VASTA SELEZIONE

SCELGA AUTORICAMBI PER BMW E82

VETRO SPECCHIETTO PER BMW: ACQUISTI ADESSO

**VETRO SPECCHIETTO PER BMW E82: LE MIGLIORI
PROMOZIONI E OFFERTE**

ⓘ DISCLAIMER:

Il documento contiene solo raccomandazioni generali che possono esserti utili quando eseguite lavori di riparazione o sostituzione. AUTODOC non è responsabile per eventuali perdite, lesioni, danni di proprietà durante il processo di riparazione o di sostituzione a causa di uso scorretto o di errata interpretazione delle informazioni fornite.

AUTODOC non è responsabile di eventuali errori o incertezze presenti in queste istruzioni. Le informazioni fornite sono puramente a scopo informativo e non possono sostituire la consulenza di specialisti.

AUTODOC non è responsabile dell'uso scorretto o pericoloso di attrezzature, utensili e ricambi auto. AUTODOC raccomanda vivamente di fare attenzione e rispettare le regole di sicurezza durante lo svolgimento di lavori di riparazione o sostituzione. Nota Bene: l'uso di ricambi di bassa qualità non garantisce il livello di sicurezza stradale appropriato.

© Copyright 2021. Tutti i contenuti del sito internet, sono tutelati dal diritto d'autore in particolare i testi, le immagini e le fotografie. Tutti i diritti concernenti la copia, trasmissione a terzi, modifiche e traduzioni sono riservati ad AUTODOC GmbH.