



Come cambiare
cuscinetto ruota della
parte anteriore su **BMW 1
Cabrio (E88)** - Guida alla
sostituzione

VIDEO TUTORIAL SIMILE



Questo video mostra la procedura di sostituzione di una parte simile su un altro veicolo

Importante!

Questa procedura di sostituzione può essere usata per:

BMW 1 Cabrio (E88) 120i 2.0, BMW 1 Cabrio (E88) 125i 3.0, BMW 1 Cabrio (E88) 118i 2.0, BMW 1 Cabrio (E88) 135i 3.0, BMW 1 Cabrio (E88) 120d 2.0, BMW 1 Cabrio (E88) 118d 2.0, BMW 1 Cabrio (E88) 123d 2.0, BMW 1 Cabrio (E88) 128i 3.0

I vari passaggi possono variare leggermente a seconda della struttura dell'auto.

Questo tutorial è stato creato sulla base della procedura di sostituzione di una parte auto simile su: BMW 3 Sedan (E90) 318i 2.0

SOSTITUZIONE: CUSCINETTO RUOTA - BMW 1 CABRIO (E88). ATTREZZI CHE SONO NECESSARI:



- Spazzola metallica
- WD-40 spray lubrificante
- Pulitore freni
- Grasso al rame
- Sigillante
- Chiave combinate N°18
- Bussola nr. 18
- Punta HEX n.H6
- Chiavi a bussola per dadi cerchio ruote N°17
- Chiave a cricchetto
- Chiave dinamometrica
- Giramaschi
- Piede di porco
- Martello di gomma
- Cunei ruote

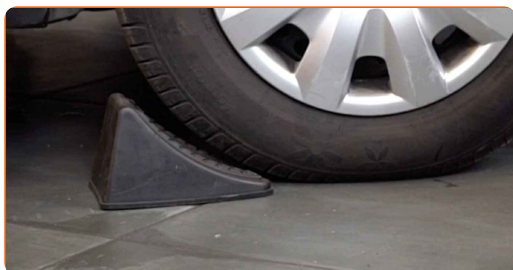
Acquistare utensili

AUTODOC raccomanda:

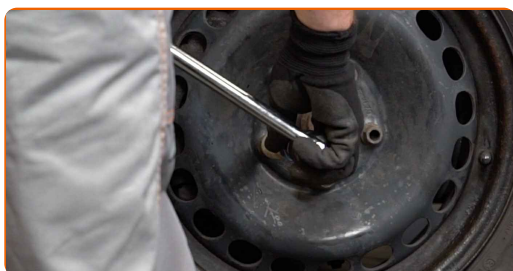
- Non riutilizzare il blocco del cuscinetto rimosso della vostra automobile BMW 1 Cabrio (E88).
- La procedura di sostituzione del cuscinetto del mozzo della ruota è identico per entrambe le ruote sullo stesso asse.
- Tutti i tipi di lavori dovrebbero essere eseguiti a motore spento.

**SOSTITUZIONE: CUSCINETTO RUOTA - BMW 1 CABRIO (E88).
SEQUENZA RACCOMANDATA DELLE FASI:**

1 Serra le ruote con i cunei.



2 Allentare i bulloni di fissaggio della ruota. Usa la chiave a bussola per dadi cerchio ruota n.17.



3 Sollevare la parte anteriore del veicolo e fissarlo per mezzo di appoggi.

4

Svita i bulloni delle ruote.

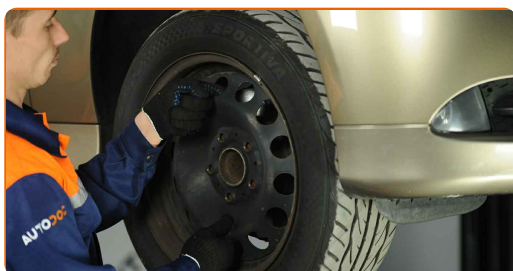


AUTODOC raccomanda:

- **Attenzione!** Per evitare lesioni, tenere la ruota mentre si svitano i bulloni di fissaggio. BMW 1 Cabrio (E88)

5

Smonta le ruote.



6

Pulisci gli elementi di fissaggio del supporto pinza freno. Usa una spazzola metallica. Usa lo spray WD-40.

7

Svitare l'attacco della staffa pinza freno. Utilizza una chiave a bussola N°18. Usa un giramaschi. Usa una chiave a cricchetto.

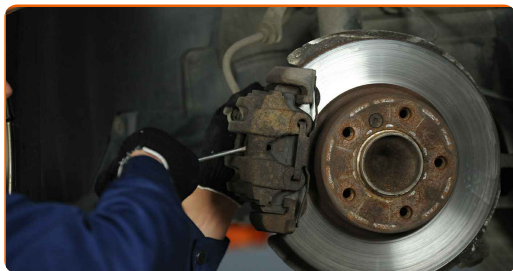


8

Rimuovi i bulloni di fissaggio (2 pezzi).

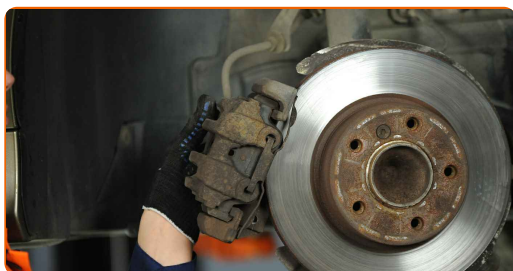
9

Separa le pastiglie dei freni. Usa un piede di porco.



10

Rimuovi la pinza freno insieme alla sua staffa.



Sostituzione: cuscinetto ruota - BMW 1 Cabrio (E88). I professionisti raccomandano:

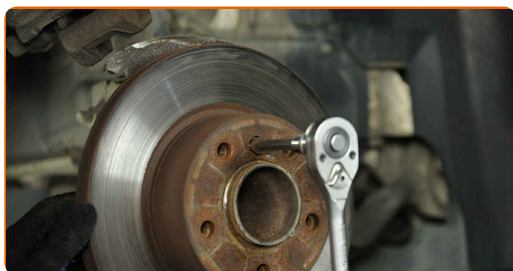
- Usare un filo per legare la pinza alla sospensione o carrozzeria senza scollegarla dal tubo flessibile del freno, al fine di evitare la depressurizzazione del sistema.
- Assicurarsi che la pinza non sia appesa al tubo flessibile del freno.
- Evita di premere il pedale del freno dopo la rimozione della pinza del freno. In caso contrario, lo stantuffo potrebbe cadere dal cilindro del freno, provocando la fuoriuscita del liquido freni e la depressurizzazione del sistema.
- Controlla il supporto della pinza freno, il perno guida della pinza freno e i parapolveri. Puliscili. Sostituiscili, se necessario.

11

Pulisci gli elementi di fissaggio del disco freno. Usa una spazzola metallica. Usa lo spray WD-40.

12

Svitare l'attacco del disco freno. Usa una chiave HEX N.H6. Usa una chiave a cricchetto.



13

Rimuovere il disco del freno.



14

Pulisci l'elemento di fissaggio del mozzo della ruota. Usa una spazzola metallica. Usa lo spray WD-40.

15

Svitare il supporto di fissaggio del mozzo della ruota. Utilizza una chiave combinata N°18. Utilizza una chiave a bussola N°18. Usa una chiave a cricchetto.



16

Rimuovi i bulloni di fissaggio.

17

Rimuovere il mozzo integralmente con il cuscinetto, in quanto essi costituiscono un blocco non smontabile.



Sostituzione: cuscinetto ruota - BMW 1 Cabrio (E88). Gli esperti di AUTODOC raccomandano:

- Se necessario, usa un maglio di gomma.

18

Pulisci la sede di montaggio del cuscinetto del mozzo. Usa una spazzola metallica. Usa lo spray WD-40.



19

Tratta con del prodotto i bulloni di fissaggio. Utilizza un sigillante.

20

Installare il nuovo mozzo della ruota insieme al rispettivo cuscinetto.

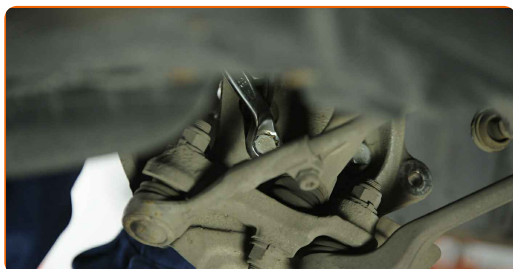


21

Monta i bulloni di fissaggio.

22

Serrare l'attacco del mozzo. Utilizza una chiave combinata N°18. Usa una chiave dinamometrica. Serralo fino allo coppia di torsione di 110 Nm.



AUTODOC raccomanda:

- **Importante!** Assicurarsi di utilizzare elementi di fissaggio nuovi.

23

Tratta con del prodotto il mozzo laddove tocca il disco freno. Usa il grasso al rame.



24

Installare il disco del freno.



25

Serrare l'attacco del disco freno. Usa una chiave HEX N.H6. Usa una chiave dinamometrica. Serralo fino allo coppia di torsione di 16 Nm.

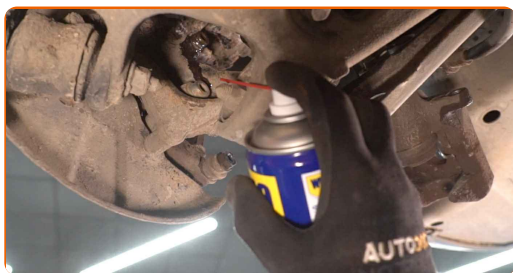


26

Tratta con del prodotto i bulloni di fissaggio. Utilizza un sigillante.

27

Pulisci le sedi di montaggio della pinza e la sua staffa. Usa una spazzola metallica. Usa lo spray WD-40.



28

Installa la pinza freno insieme alla sua staffa.

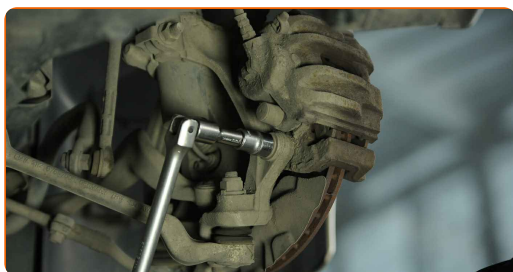


29

Monta i bulloni di fissaggio (2 pezzi).

30

Serrare il sostegno pinza freno. Utilizza una chiave a bussola N°18. Usa una chiave dinamometrica. Serralo fino allo coppia di torsione di 110 Nm.



31

Tratta la superficie nella quale il disco freno fa contatto con il cerchione della ruota. Usa il grasso al rame.



32

Pulisci la superficie del disco freno. Usa un pulitore freni.



AUTODOC raccomanda:

- Sostituzione: cuscinetto ruota - BMW 1 Cabrio (E88). Dopo aver applicato lo spray, attendere qualche minuto.

33

Installare la ruota.



AUTODOC raccomanda:

- Attenzione! Per evitare lesioni, tenere la ruota mentre si avvitano i bulloni di fissaggio alla vettura. BMW 1 Cabrio (E88)

34

Avvita i bulloni delle ruote. Usa la chiave a bussola per dadi cerchio ruota n.17.



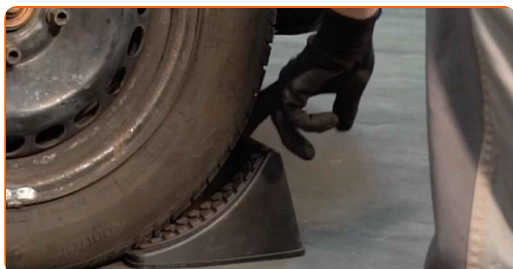
- 35** Rimettere il veicolo per terra e, lavorando in ordine incrociato, serrare i bulloni di fissaggio delle ruote. Usa la chiave a bussola per dadi cerchio ruota n.17. Usa una chiave dinamometrica. Serralo fino allo coppia di torsione di 120 Nm.



Sostituzione: cuscinetto ruota - BMW 1 Cabrio (E88). I professionisti raccomandano:

- Senza avviare il motore, premere il pedale del freno più volte finché non viene percepita una resistenza significativa.

- 36** Rimuovi i cric e i cunei.



BEN FATTO! 

VISUALIZZARE ALTRI TUTORIAL

AUTODOC – PEZZI DI RICAMBIO DI QUALITÀ E A BUON MERCATO ONLINE

L'APP DI AUTODOC: ACCHIAPPA DELLE SUPER OFFERTE E ACQUISTA RISPARMIANDO



+ AUTODOC

GET IT ON  **Google Play**

 **Download on the App Store**

Download

UN'AMPIA SCELTA DI PEZZI DI RICAMBIO PER LA SUA AUTO

CUSCINETTO RUOTA: UNA VASTA SELEZIONE

DISCLAIMER:

Il documento contiene solo raccomandazioni generali che possono esserti utili quando eseguite lavori di riparazione o sostituzione. AUTODOC non è responsabile per eventuali perdite, lesioni, danni di proprietà durante il processo di riparazione o di sostituzione a causa di uso scorretto o di errata interpretazione delle informazioni fornite.

AUTODOC non è responsabile di eventuali errori o incertezze presenti in queste istruzioni. Le informazioni fornite sono puramente a scopo informativo e non possono sostituire la consulenza di specialisti.

AUTODOC non è responsabile dell'uso scorretto o pericoloso di attrezzature, utensili e ricambi auto. AUTODOC raccomanda vivamente di fare attenzione e rispettare le regole di sicurezza durante lo svolgimento di lavori di riparazione o sostituzione. Nota Bene: l'uso di ricambi di bassa qualità non garantisce il livello di sicurezza stradale appropriato.

© Copyright 2023. Tutti i contenuti del sito internet, sono tutelati dal diritto d'autore in particolare i testi, le immagini e le fotografie. Tutti i diritti concernenti la copia, trasmissione a terzi, modifiche e traduzioni sono riservati ad AUTODOC SE.