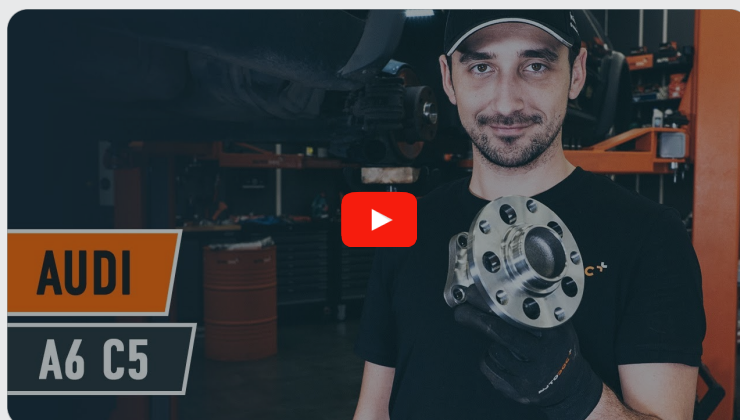




Come cambiare
cuscinetto ruota della
parte posteriore su **AUDI**
A6 Sedan (4B2, C5) -
Guida alla sostituzione

VIDEO TUTORIAL SIMILE



Questo video mostra la procedura di sostituzione di una parte simile su un altro veicolo

i Importante!

Questa procedura di sostituzione può essere usata per:

AUDI A6 Sedan (4B2, C5) 1.8 T, AUDI A6 Sedan (4B2, C5) 2.4, AUDI A6 Sedan (4B2, C5) 1.9 TDI, AUDI A6 Sedan (4B2, C5) 2.5 TDI, AUDI A6 Sedan (4B2, C5) 2.8, AUDI A6 Sedan (4B2, C5) 1.8, AUDI A6 Sedan (4B2, C5) 2.7 T, AUDI A6 Sedan (4B2, C5) 3.7, AUDI A6 Sedan (4B2, C5) 2.0, AUDI A6 Sedan (4B2, C5) 3.0, AUDI A6 Sedan (4B2, C5) 2.7 quattro

I vari passaggi possono variare leggermente a seconda della struttura dell'auto.

Questo tutorial è stato creato sulla base della procedura di sostituzione di una parte auto simile su: AUDI A6 Avant (4B5, C5) 2.4

SOSTITUZIONE: CUSCINETTO RUOTA - AUDI A6 SEDAN (4B2, C5). ELENCO DEGLI ATTREZZI NECESSARI:



- Spazzola metallica
- Spazzola pulente in nylon
- WD-40 spray lubrificante
- Detergente spray multiuso
- Pulitore freni
- Grasso al rame
- Chiave dinamometrica
- Chiave combinate N°15
- Bussola nr. 13
- Punta hex n.H8
- Chiavi a bussola per dadi cerchio ruote N°17
- Chiave a cricchetto
- Giravite piatto
- Giramaschi
- Cacciavite a percussione
- Tenaglie
- Piede di porco
- Cunei ruote

Acquistare utensili

AUTODOC raccomanda:

- Non riutilizzare il blocco del cuscinetto rimosso della vostra automobile AUDI A6 Sedan (4B2, C5).
- La procedura di sostituzione del cuscinetto del mozzo della ruota è identico per entrambe le ruote sullo stesso asse.
- Si prega di notare: tutti i lavori sulla vettura - AUDI A6 Sedan (4B2, C5) - dovrebbero essere effettuati a motore spento.

ESEGUIRE LA SOSTITUZIONE NEL SEGUENTE ORDINE:

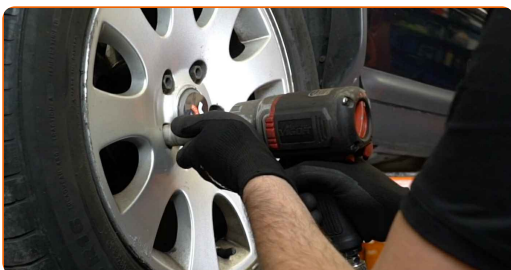
1 Serra le ruote con i cunei.

2 Allentare i bulloni di fissaggio della ruota. Usa la chiave a bussola per dadi cerchio ruota n.17.



3 Sollevare la parte posteriore del veicolo e fissarlo per mezzo di appoggi.

4 Svita i bulloni delle ruote.

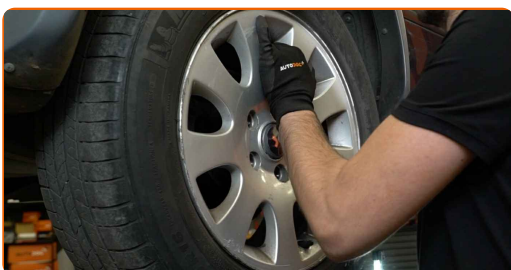


AUTODOC raccomanda:

- **Attenzione!** Per evitare lesioni, tenere la ruota mentre si svitano i bulloni di fissaggio. AUDI A6 Sedan (4B2, C5)

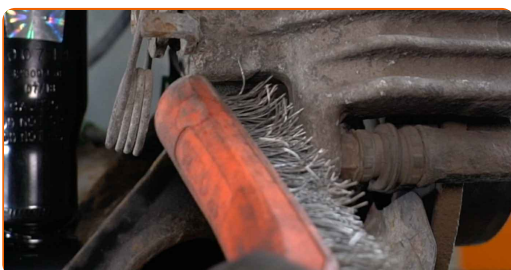
5

Smonta le ruote.



6

Pulisci gli elementi di fissaggio della pinza freno. Usa una spazzola metallica. Usa lo spray WD-40.



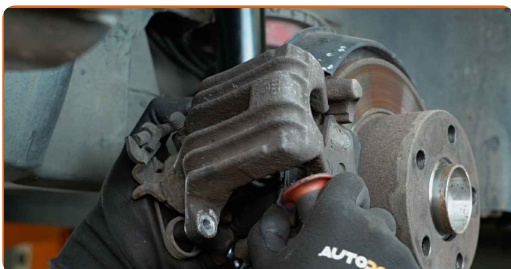
7

Svitare l'attacco della pinza freno. Utilizza una chiave combinata N°15. Utilizza una chiave a bussola N°13. Usa una chiave a cricchetto.



8

Rimuovere la pinza del freno. Usa un piede di porco.

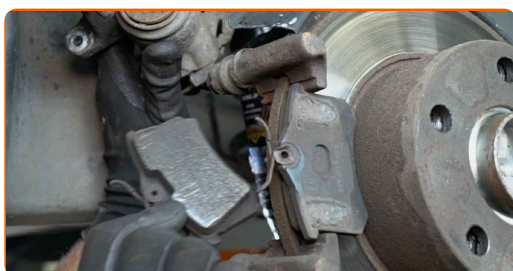


Sostituzione: cuscinetto ruota - AUDI A6 Sedan (4B2, C5). Gli esperti di AUTODOC raccomandano:

- Usare un filo per legare la pinza alla sospensione o carrozzeria senza scollegarla dal tubo flessibile del freno, al fine di evitare la depressurizzazione del sistema.
- Assicurarsi che la pinza non sia appesa al tubo flessibile del freno.
- Evita di premere il pedale del freno dopo la rimozione della pinza del freno. In caso contrario, lo stantuffo potrebbe cadere dal cilindro del freno, provocando la fuoriuscita del liquido freni e la depressurizzazione del sistema.
- Controlla il supporto della pinza freno, il perno guida della pinza freno e i parapolveri. Puliscili. Sostituiscili, se necessario.

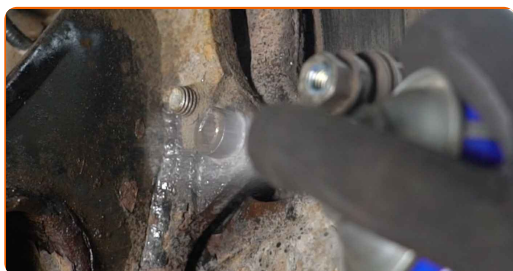
9

Rimuovere le pastiglie del freno. Usa un piede di porco.

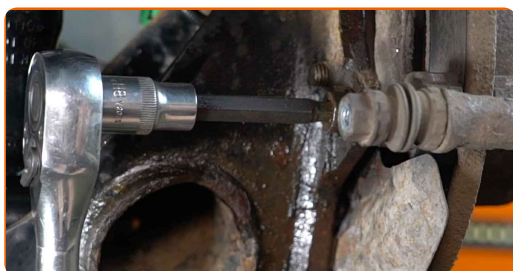


10

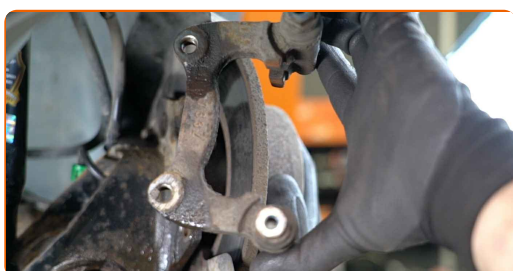
Pulisci gli elementi di fissaggio del supporto pinza freno. Usa una spazzola metallica. Usa lo spray WD-40.



- 11** Svitare l'attacco della staffa pinza freno. Usa una chiave HEX N.H8. Usa un giramaschi. Usa una chiave a cricchetto.



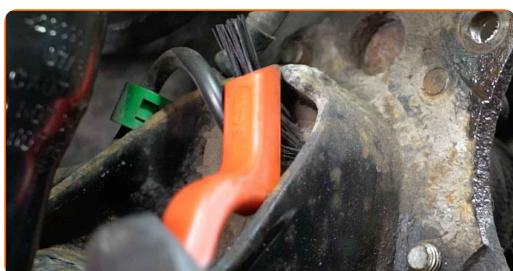
- 12** Rimuovere la staffa della pinza.



- 13** Rimuovere il disco del freno.

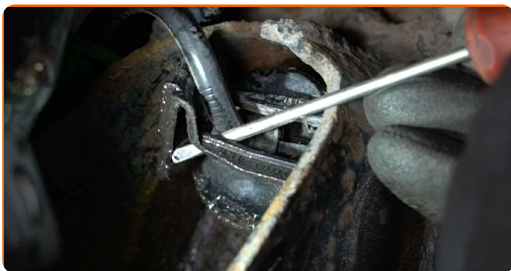


- 14** Pulisci gli elementi di fissaggio del sensore ABS. Usare una spazzola pulente in nylon. Usa un detergente spray multiuso.



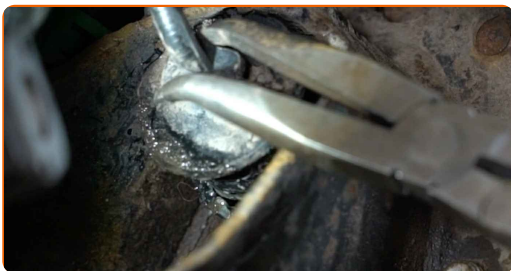
15

Staccare l'elemento di fissaggio del sensore ABS. Usa un giravite piatto.



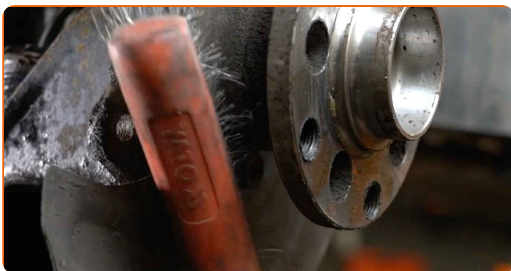
16

Scollegare il sensore ABS. Utilizzare tenaglie.



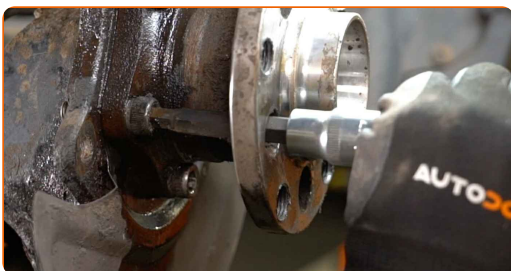
17

Pulisci l'elemento di fissaggio del mozzo della ruota. Usa una spazzola metallica. Usa lo spray WD-40.



18

Svitare i bulloni del mozzo della ruota. Usa una chiave HEX N.H8. Usa un cacciavite a percussione. Usa una chiave a cricchetto.



19 Rimuovere il mozzo integralmente con il cuscinetto, in quanto essi costituiscono un blocco non smontabile.



20 Rimuovere il deflettore del disco del freno.



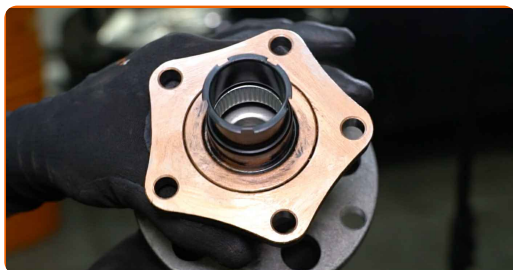
21 Pulisci la sede di montaggio del cuscinetto del mozzo. Usa una spazzola metallica. Usa lo spray WD-40.



22 Applicare un prodotto trattante sugli elementi di fissaggio del mozzo della ruota. Usa il grasso al rame.

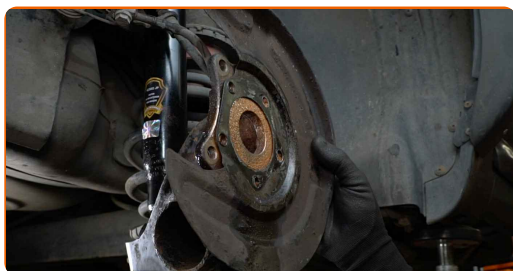


23 Installare il nuovo mozzo della ruota insieme al rispettivo cuscinetto.



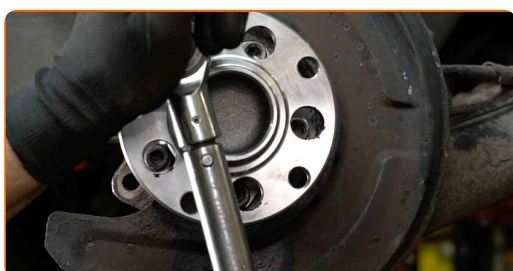
24

Installare il deflettore del disco del freno.



25

Stringere i bulloni del mozzo della ruota. Usa una chiave HEX N.H8. Usa una chiave dinamometrica. Serralo fino allo coppia di torsione di 60 Nm.



26

Applicare un prodotto trattante sugli elementi di fissaggio del mozzo della ruota. Usa il grasso al rame.



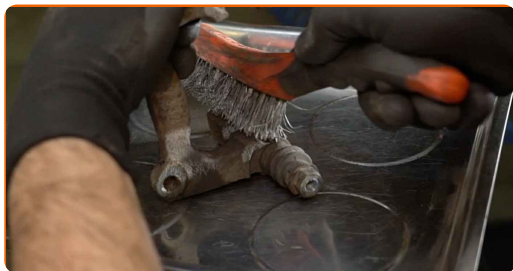
27

Installare il disco del freno.



28

Pulire il sostegno pinza freno da sporco e polvere. Usa una spazzola metallica. Usa un pulitore freni.

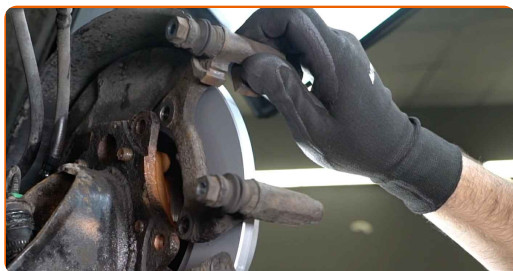


AUTODOC raccomanda:

- Sostituzione: cuscinetto ruota - AUDI A6 Sedan (4B2, C5). Dopo aver applicato lo spray, attendere qualche minuto.

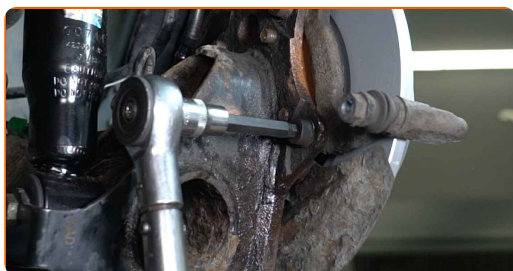
29

Installare il sostegno pinza freno.



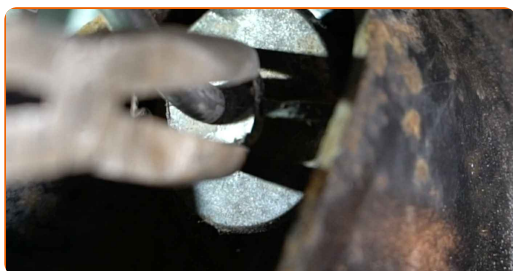
30

Serrare il sostegno pinza freno. Usa una chiave HEX N.H8. Usa una chiave dinamometrica. Serralo fino allo coppia di torsione di 95 Nm.

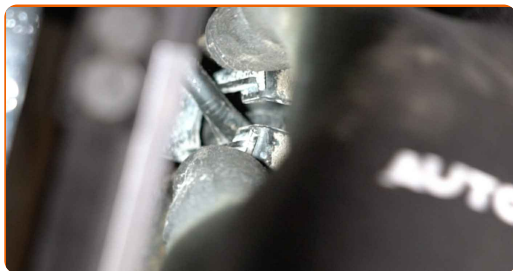


31

Collegare il sensore ABS. Utilizzare tenaglie.



32 Fissare l'elemento di fissaggio del sensore ABS.



33 Installare le pastiglie del freno.



34 Montare la pinza del freno e fissarla. Utilizza una chiave combinata N°15. Utilizza una chiave a bussola N°13. Usa una chiave dinamometrica. Serralo fino allo coppia di torsione di 35 Nm.



35 Tratta la superficie nella quale il disco freno fa contatto con il cerchione della ruota. Usa il grasso al rame.



36 Pulisci la superficie del disco freno. Usa un pulitore freni.



Sostituzione: cuscinetto ruota - AUDI A6 Sedan (4B2, C5). Il consiglio degli esperti di AUTODOC:

- Dopo aver applicato lo spray, attendi qualche minuto.

37

Installare la ruota.



AUTODOC raccomanda:

- Attenzione! Per evitare lesioni, tenere la ruota mentre si avvitano i bulloni di fissaggio alla vettura. AUDI A6 Sedan (4B2, C5)

38

Avvita i bulloni delle ruote. Usa la chiave a bussola per dadi cerchio ruota n.17.



39

Rimettere il veicolo per terra e, lavorando in ordine incrociato, serrare i bulloni di fissaggio delle ruote. Usa la chiave a bussola per dadi cerchio ruota n.17. Usa una chiave dinamometrica. Serralo fino allo coppia di torsione di 120 Nm.



40

Rimuovi i cric e i cunei.



Sostituzione: cuscinetto ruota - AUDI A6 Sedan (4B2, C5). AUTODOC raccomanda:

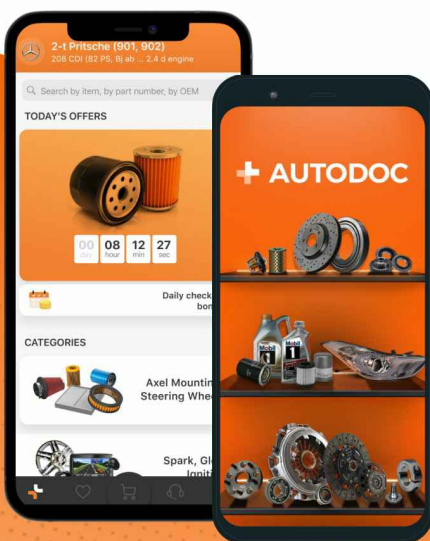
- Senza avviare il motore, premere il pedale del freno più volte finché non viene percepita una resistenza significativa.

BEN FATTO! 

[VISUALIZZARE ALTRI TUTORIAL](#)


AUTODOC – PEZZI DI RICAMBIO DI QUALITÀ E A BUON MERCATO ONLINE

L'APP DI AUTODOC: ACCHIAPPA DELLE SUPER OFFERTE E ACQUISTA RISPARMIANDO



+ AUTODOC

GET IT ON  **Google Play**

 **Download on the App Store**

Download

UN'AMPIA SCELTA DI PEZZI DI RICAMBIO PER LA SUA AUTO

CUSCINETTO RUOTA: UNA VASTA SELEZIONE

DISCLAIMER:

Il documento contiene solo raccomandazioni generali che possono esserti utili quando eseguite lavori di riparazione o sostituzione. AUTODOC non è responsabile per eventuali perdite, lesioni, danni di proprietà durante il processo di riparazione o di sostituzione a causa di uso scorretto o di errata interpretazione delle informazioni fornite.

AUTODOC non è responsabile di eventuali errori o incertezze presenti in queste istruzioni. Le informazioni fornite sono puramente a scopo informativo e non possono sostituire la consulenza di specialisti.

AUTODOC non è responsabile dell'uso scorretto o pericoloso di attrezzature, utensili e ricambi auto. AUTODOC raccomanda vivamente di fare attenzione e rispettare le regole di sicurezza durante lo svolgimento di lavori di riparazione o sostituzione. Nota Bene: l'uso di ricambi di bassa qualità non garantisce il livello di sicurezza stradale appropriato.

© Copyright 2023. Tutti i contenuti del sito internet, sono tutelati dal diritto d'autore in particolare i testi, le immagini e le fotografie. Tutti i diritti concernenti la copia, trasmissione a terzi, modifiche e traduzioni sono riservati ad AUTODOC SE.