



Come cambiare biellette  
barra stabilizzatrice della  
parte posteriore su **AUDI**  
**A6 C6 Allroad (4FH)** -  
Guida alla sostituzione

## VIDEO TUTORIAL SIMILE



Questo video mostra la procedura di sostituzione di una parte simile su un altro veicolo

### **Importante!**

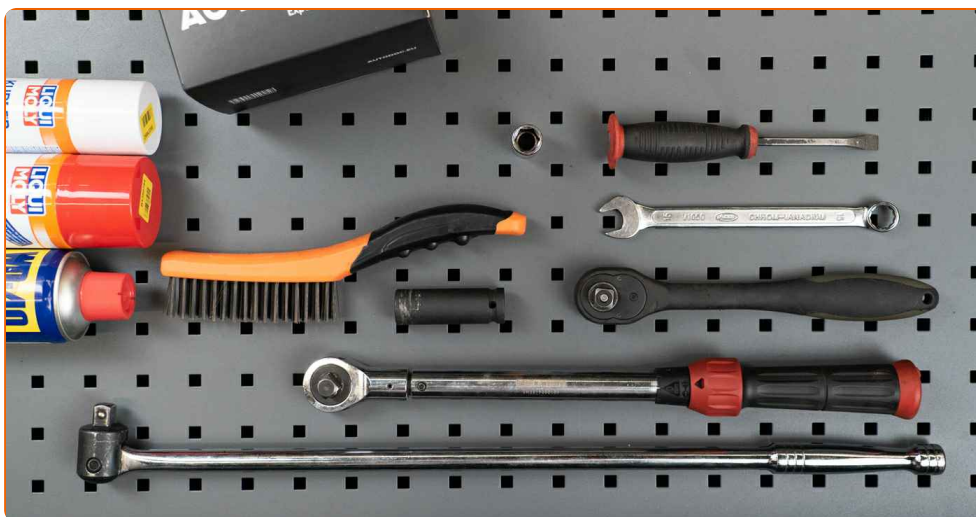
Questa procedura di sostituzione può essere usata per:

AUDI A6 C6 Allroad (4FH) 3.2 FSI quattro, AUDI A6 C6 Allroad (4FH) 4.2 FSI quattro,  
AUDI A6 C6 Allroad (4FH) 3.0 TDI quattro, AUDI A6 C6 Allroad (4FH) 2.7 TDI quattro,  
AUDI A6 C6 Allroad (4FH) 3.0 TFSI quattro

I vari passaggi possono variare leggermente a seconda della struttura dell'auto.

Questo tutorial è stato creato sulla base della procedura di sostituzione di una parte auto simile su: AUDI A6 C6 Sedan (4F2) 2.0 TDI

**SOSTITUZIONE: BIELLETTE BARRA STABILIZZATRICE -  
AUDI A6 C6 ALLROAD (4FH). ATTREZZI CHE SONO  
NECESSARI:**



- Spazzola metallica
- WD-40 spray lubrificante
- Pulitore freni
- Grasso al rame
- Chiave combinate N°15
- Bussola nr. 15
- Chiavi a bussola per dadi cerchio ruote N°17
- Chiave a cricchetto
- Chiave dinamometrica
- Cric idraulico per trasmissione
- Cunei ruote

**Acquistare utensili**

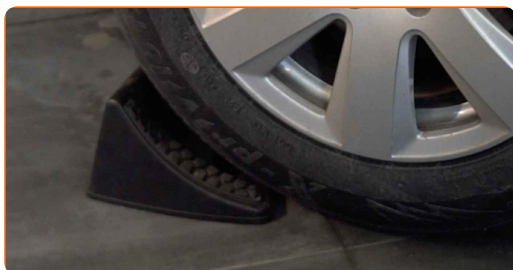
## AUTODOC raccomanda:

- Sostituisci i tiranti delle barre stabilizzatrici in coppia su un' AUDI A6 C6 Allroad (4FH) .
- La procedura di sostituzione è identica per entrambi i tiranti delle barre stabilizzatrici sullo stesso asse.
- Tutti i tipi di lavori dovrebbero essere eseguiti a motore spento.

**SOSTITUZIONE: BIELLETTE BARRA STABILIZZATRICE - AUDI A6 C6 ALLROAD (4FH). UTILIZZARE LA SEGUENTE PROCEDURA:**

1

Serra le ruote con i cunei.



2

Allentare i bulloni di fissaggio della ruota. Usa la chiave a bussola per dadi cerchio ruota n.17.



3

Sollevere la parte posteriore del veicolo e fissarlo per mezzo di appoggi.

4

Svita i bulloni delle ruote.



**AUTODOC raccomanda:**

- **Attenzione!** Per evitare lesioni, tenere la ruota mentre si svitano i bulloni di fissaggio. AUDI A6 C6 Allroad (4FH)

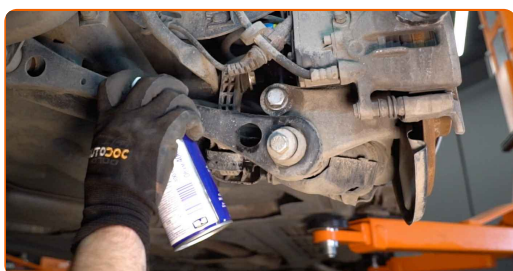
5

Smonta le ruote.



6

Pulisci gli elementi di fissaggio dei tiranti delle barre stabilizzatrici. Usa una spazzola metallica. Usa lo spray WD-40.

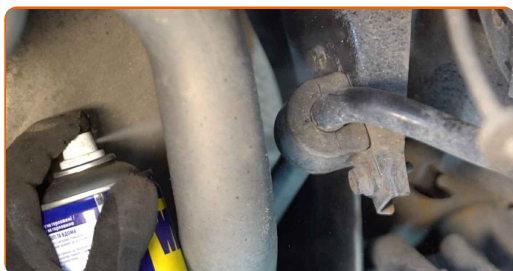


7

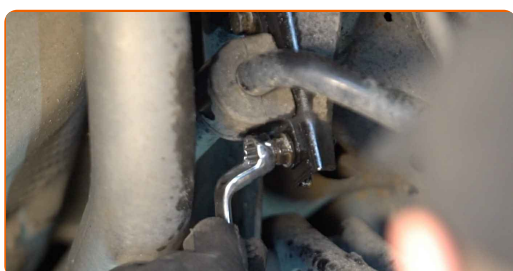
Svita l'elemento di fissaggio che collega il tirante della barra stabilizzatrice al braccio di controllo. Utilizza una chiave a bussola N°15.



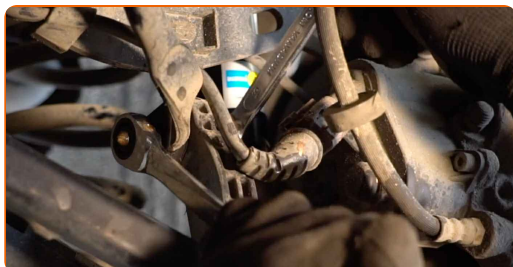
**8** Pulisci le staffe di fissaggio delle boccole dello stabilizzatore. Usa una spazzola metallica. Usa lo spray WD-40.



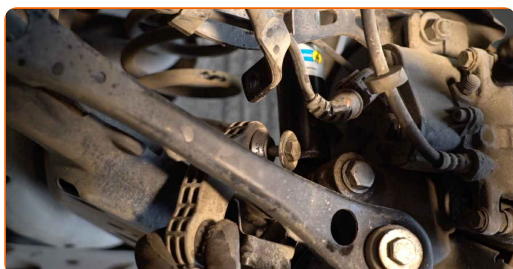
**9** Svita le staffe di fissaggio delle boccole dello stabilizzatore. Utilizza una chiave combinata N°15. Utilizza una chiave a bussola N°15.



**10** Svita gli elementi di fissaggio che collegano il tirante della barra stabilizzatrice alla barra. Utilizza una chiave combinata N°15. Utilizza una chiave a bussola N°15. Usa una chiave a cricchetto.



**11** Rimuovere il puntone stabilizzatore trasversale.



Sostituzione: biellette barra stabilizzatrice - AUDI A6 C6 Allroad (4FH). Gli esperti di AUTODOC raccomandano:

- Ispezionare i manicotti di supporto dello stabilizzatore. Sostituirli se necessario.

12

Installare una nuova barra, serrarne gli elementi di montaggio. Utilizza una chiave combinata N°15.



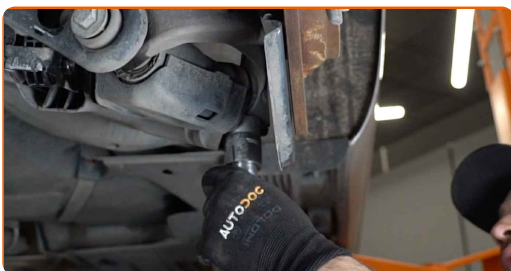
13

Avvita le staffe di supporto della boccia dello stabilizzatore. Utilizza una chiave combinata N°15. Utilizza una chiave a bussola N°15. Usa una chiave dinamometrica. Serralo fino allo coppia di torsione di 35 Nm.



14

Puntellare il braccio. Usa un cric idraulico per trasmissione.



- 15** Serra gli elementi di fissaggio che collegano il tirante della barra stabilizzatrice alla barra. Utilizza una chiave combinata N°15. Utilizza una chiave a bussola N°15. Usa una chiave dinamometrica. Serralo fino allo coppia di torsione di 55 Nm.



- 16** Installare l'elemento che fissa l'asta allo stabilizzatore e serrarlo. Utilizza una chiave combinata N°15. Utilizza una chiave a bussola N°15. Usa una chiave dinamometrica. Serralo fino allo coppia di torsione di 55 Nm.

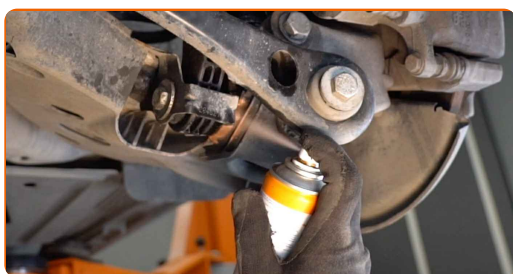
- 17** Rimuovi il supporto da sotto il braccio.



**AUTODOC raccomanda:**

- Sostituzione: bielle barra stabilizzatrice - AUDI A6 C6 Allroad (4FH). Abbassare il cric di trasmissione delicatamente, senza scatti, per evitare di danneggiare i componenti e i meccanismi.

- 18** Tratta con del prodotto tutti i giunti della barra stabilizzatrice. Usa il grasso al rame.





19

Tratta la superficie nella quale il disco freno fa contatto con il cerchione della ruota. Usa il grasso al rame.



20

Pulisci la superficie del disco freno. Usa un pulitore freni.



### AUTODOC raccomanda:

- Sostituzione: biellette barra stabilizzatrice - AUDI A6 C6 Allroad (4FH). Dopo aver applicato lo spray, attendere qualche minuto.

21

Installare la ruota.



### AUTODOC raccomanda:

- Importante! Tenere la ruota mentre si avvitano i bulloni di fissaggio. AUDI A6 C6 Allroad (4FH)

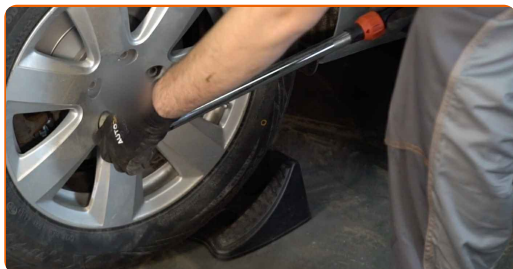
22

Avvita i bulloni delle ruote. Usa la chiave a bussola per dadi cerchio ruota n.17.



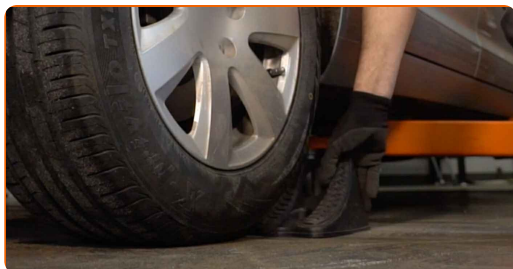
23

Rimettere il veicolo per terra e, lavorando in ordine incrociato, serrare i bulloni di fissaggio delle ruote. Usa la chiave a bussola per dadi cerchio ruota n.17. Usa una chiave dinamometrica. Serralo fino allo coppia di torsione di 120 Nm.



24

Rimuovi i cric e i cunei.



**BEN FATTO!** 

**VISUALIZZARE ALTRI TUTORIAL**

## AUTODOC – PEZZI DI RICAMBIO DI QUALITÀ E A BUON MERCATO ONLINE

L'APP DI AUTODOC: ACCHIAPPA DELLE SUPER OFFERTE E ACQUISTA RISPARMIANDO



**+ AUTODOC**

GET IT ON  **Google Play**

 **Download on the App Store**

**Download**

**UN'AMPIA SCELTA DI PEZZI DI RICAMBIO PER LA SUA AUTO**

**BIELLETTE BARRA STABILIZZATRICE: UNA VASTA SELEZIONE**

### **DISCLAIMER:**

Il documento contiene solo raccomandazioni generali che possono esserti utili quando eseguite lavori di riparazione o sostituzione. AUTODOC non è responsabile per eventuali perdite, lesioni, danni di proprietà durante il processo di riparazione o di sostituzione a causa di uso scorretto o di errata interpretazione delle informazioni fornite.

AUTODOC non è responsabile di eventuali errori o incertezze presenti in queste istruzioni. Le informazioni fornite sono puramente a scopo informativo e non possono sostituire la consulenza di specialisti.

AUTODOC non è responsabile dell'uso scorretto o pericoloso di attrezzature, utensili e ricambi auto. AUTODOC raccomanda vivamente di fare attenzione e rispettare le regole di sicurezza durante lo svolgimento di lavori di riparazione o sostituzione. Nota Bene: l'uso di ricambi di bassa qualità non garantisce il livello di sicurezza stradale appropriato.

© Copyright 2022. Tutti i contenuti del sito internet, sono tutelati dal diritto d'autore in particolare i testi, le immagini e le fotografie. Tutti i diritti concernenti la copia, trasmissione a terzi, modifiche e traduzioni sono riservati ad AUTODOC GmbH.