



Come cambiare braccio
inferiore anteriore su
AUDI A6 C5 Sedan (4B2)
- Guida alla sostituzione

VIDEO TUTORIAL SIMILE



Questo video mostra la procedura di sostituzione di una parte simile su un altro veicolo

Importante!

Questa procedura di sostituzione può essere usata per:

AUDI A6 C5 Sedan (4B2) 1.8 T, AUDI A6 C5 Sedan (4B2) 1.8 T quattro, AUDI A6 C5 Sedan (4B2) 2.4, AUDI A6 C5 Sedan (4B2) 2.4 quattro, AUDI A6 C5 Sedan (4B2) 1.9 TDI, AUDI A6 C5 Sedan (4B2) 2.5 TDI, AUDI A6 C5 Sedan (4B2) 2.8, AUDI A6 C5 Sedan (4B2) 2.8 quattro, AUDI A6 C5 Sedan (4B2) 2.5 TDI quattro, AUDI A6 C5 Sedan (4B2) 1.8, AUDI A6 C5 Sedan (4B2) 2.7 T, AUDI A6 C5 Sedan (4B2) 2.7 T quattro, AUDI A6 C5 Sedan (4B2) 3.7, AUDI A6 C5 Sedan (4B2) 4.2 quattro, AUDI A6 C5 Sedan (4B2) 3.7 quattro, (+ 5)

I vari passaggi possono variare leggermente a seconda della struttura dell'auto.

Questo tutorial è stato creato sulla base della procedura di sostituzione di una parte auto simile su: AUDI A4 B6 Avant (8E5) 1.9 TDI

SOSTITUZIONE: BRACCIO INFERIORE ANTERIORE - AUDI A6 C5 SEDAN (4B2). ELENCO DEGLI ATTREZZI NECESSARI:



- Spazzola metallica
- WD-40 spray lubrificante
- Pulitore freni
- Grasso multiuso
- Grasso al rame
- Chiave combinate N°18
- Bussola nr. 10
- Bussola nr. 18
- Chiavi a bussola per dadi cerchio ruote N°17
- Chiave a cricchetto
- Chiave dinamometrica
- Giravite phillips
- Giravite Piatto
- Estrattore giunto sferico
- Piede di porco
- Cric idraulico per trasmissione
- Cunei ruote

Acquistare utensili

Sostituzione: braccio inferiore anteriore - AUDI A6 C5 Sedan (4B2). Gli esperti di AUTODOC raccomandano:

- La procedura di sostituzione è identica per i bracci oscillanti inferiori di destra e sinistra.
- Tutti i tipi di lavori dovrebbero essere eseguiti a motore spento.

SOSTITUZIONE: BRACCIO INFERIORE ANTERIORE - AUDI A6 C5 SEDAN (4B2). UTILIZZARE LA SEGUENTE PROCEDURA:

1

Serra le ruote con i cunei.



2

Allentare i bulloni di fissaggio della ruota. Usa la chiave a bussola per dadi cerchio ruota n.17.

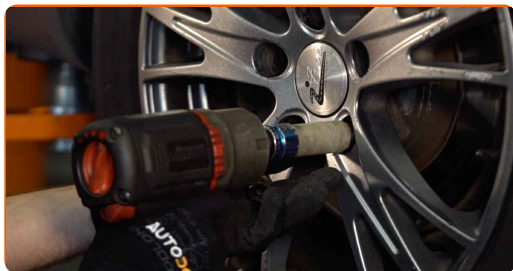


3

Sollevare la parte anteriore del veicolo e fissarlo per mezzo di appoggi.

4

Svita i bulloni delle ruote.

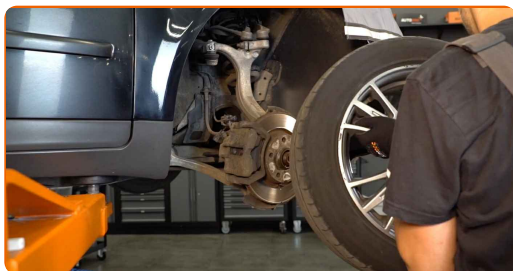


AUTODOC raccomanda:

- **Importante!** Tenere la ruota mentre si svitano i bulloni di fissaggio. AUDI A6 C5 Sedan (4B2)

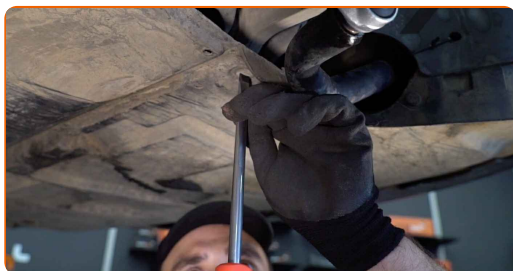
5

Smonta le ruote.



6

Svitare i bulloni di fissaggio del pannello di protezione. Usa un giravite piatto.



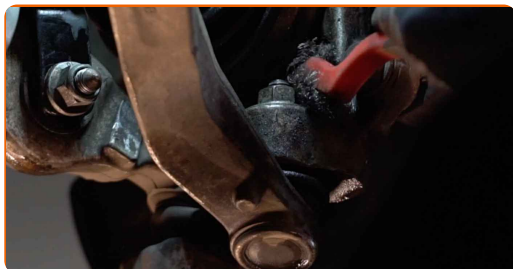
7

Rimuovere il pannello di protezione.



8

Pulisci tutti gli snodi del braccio. Usa una spazzola metallica. Usa lo spray WD-40.

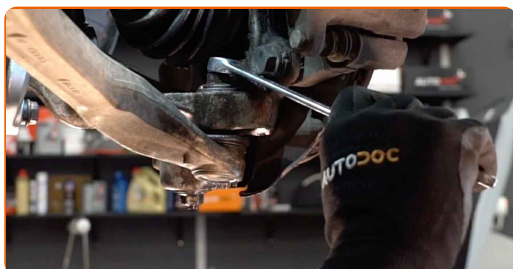


Sostituzione: braccio inferiore anteriore - AUDI A6 C5 Sedan (4B2). Consiglio:

- Dopo aver applicato lo spray, attendi qualche minuto.
- Indossa degli occhiali di protezione.

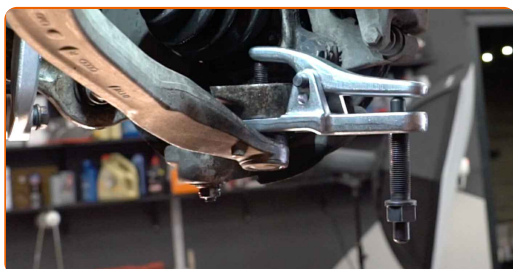
9

Svitare il perno che fissa il giunto sferico al fuso a snodo. Utilizza una chiave combinata N°18.

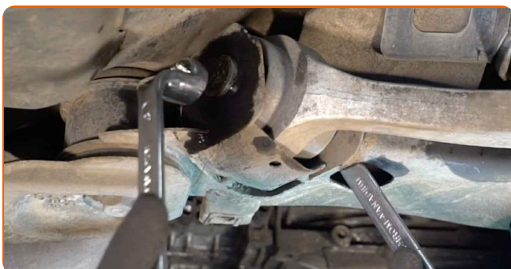


10

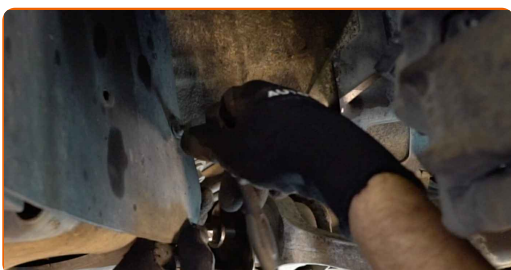
Scollegare il giunto sferico dal fuso a snodo. Usa un estrattore del giunto sferico.



- 11** Svita gli elementi di fissaggio posteriori che collegano il braccio di sospensione al sottotelaio. Utilizza una chiave combinata N°18 (2 pezzi).



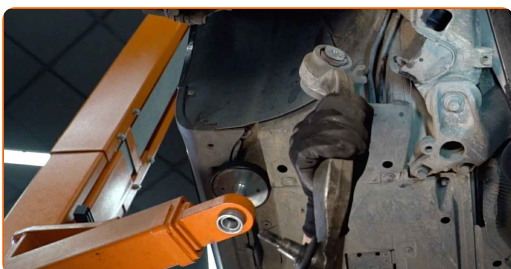
- 12** Svita e rimuovi gli elementi di fissaggio del parasassi del passaruota. Usa un cacciavite Phillips. Utilizza una chiave a bussola N°10. Usa una chiave a cricchetto.



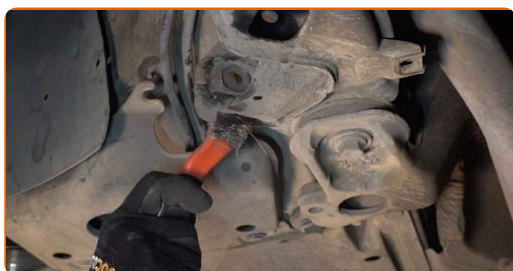
- 13** Rimuovi i bulloni di fissaggio. Usa un piede di porco.



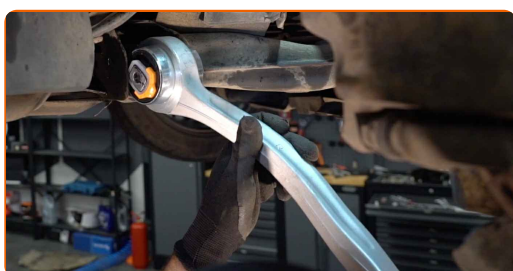
- 14** Rimuovere il braccio.



- 15** Pulisci le sedi di montaggio e la filettatura del braccio di sospensione. Usa una spazzola metallica. Usa lo spray WD-40.



- 16** Installare il nuovo braccio.



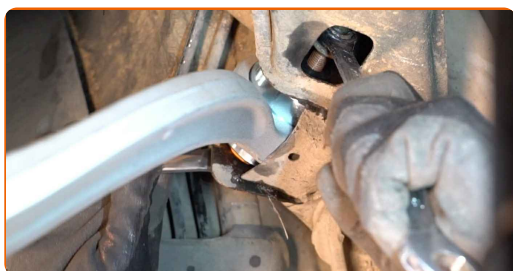
Sostituzione: braccio inferiore anteriore - AUDI A6 C5 Sedan (4B2). AUTODOC raccomanda:

- Durante il montaggio usare solo bulloni e dadi nuovi.
- Non danneggiare la guaina del rallino.

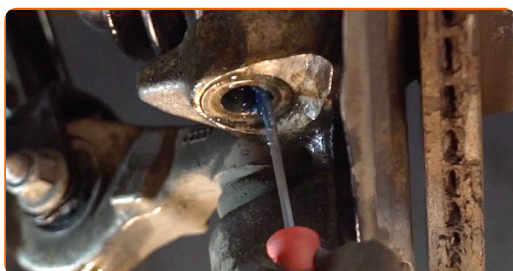
- 17** Monta il bullone di fissaggio.



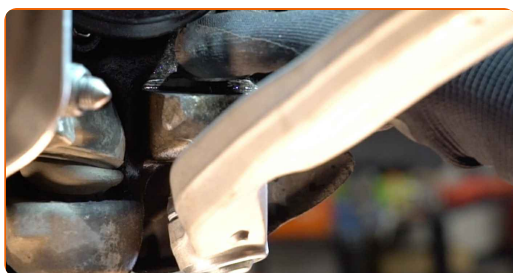
- 18** Avvita gli elementi di fissaggio posteriori che collegano il braccio di sospensione al sottotelaio. Utilizza una chiave combinata N°18 (2 pezzi).



- 19** Tratta tutti gli snodi del braccio. Usa un grasso multiuso. Usa un giravite piatto.



- 20** Collega il giunto sferico al fuso a snodo.



- 21** Avvita gli elementi di fissaggio del giunto sferico. Utilizza una chiave combinata N°18. Non lo serrare.



22

Puntellare il braccio. Usa un cric idraulico per trasmissione.



23

Serra l'elemento di fissaggio posteriore che collega il braccio di controllo al sottotelaio ausiliare. Utilizza una chiave combinata N°18. Utilizza una chiave a bussola N°18. Usa una chiave dinamometrica. Serralo fino alla coppia di torsione di 70 Nm. +180°

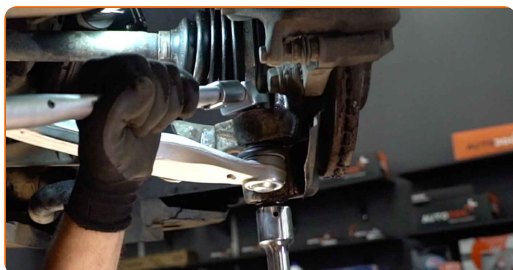


Sostituzione: braccio inferiore anteriore - AUDI A6 C5 Sedan (4B2). I professionisti raccomandano:

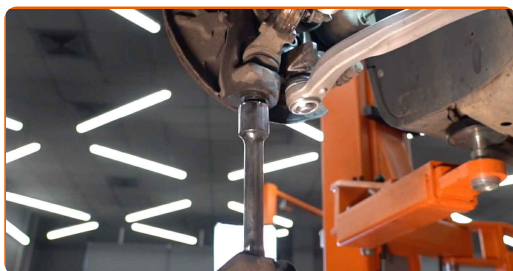
- Importante! Assicurarsi di utilizzare elementi di fissaggio nuovi.

24

Stringi gli elementi di fissaggio del giunto sferico. Utilizza una chiave a bussola N°18. Usa una chiave dinamometrica. Serralo fino alla coppia di torsione di 120 Nm.



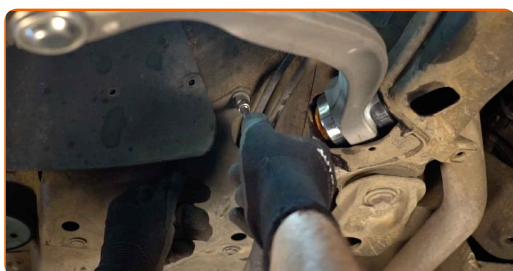
25 Rimuovi il supporto da sotto il braccio.



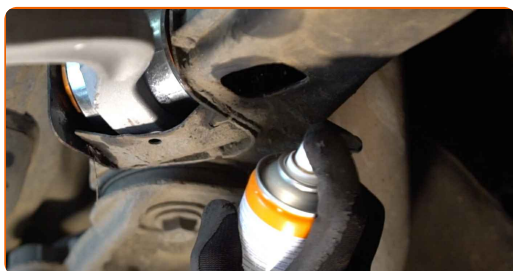
AUTODOC raccomanda:

- Abbassa il cric idraulico delicatamente, senza scatti, per evitare danni ai montaggi e ai meccanismi.

26 Installa e serra gli elementi di fissaggio del parasassi del passaruota. Usa un cacciavite Phillips. Utilizza una chiave a bussola N°10. Usa una chiave a cricchetto.



27 Tratta tutti gli snodi del braccio. Usa il grasso al rame.



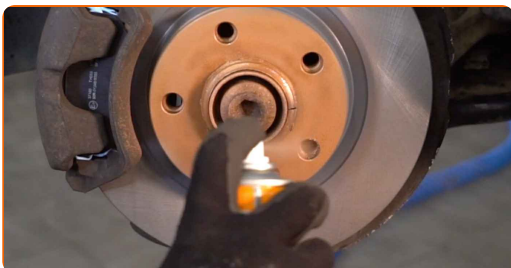
28 Installare il pannello di protezione.



29 Stringere i bulloni di fissaggio del pannello di protezione. Usa un giravite piatto.



30 Tratta la superficie nella quale il disco freno fa contatto con il cerchione della ruota. Usa il grasso al rame.



31 Pulisci la superficie del disco freno. Usa un pulitore freni.



AUTODOC raccomanda:

- Sostituzione: braccio inferiore anteriore - AUDI A6 C5 Sedan (4B2). Dopo aver applicato lo spray, attendere qualche minuto.

32 Installare la ruota.



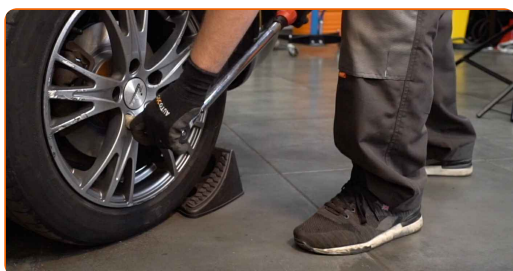
Sostituzione: braccio inferiore anteriore - AUDI A6 C5 Sedan (4B2). Il consiglio degli esperti di AUTODOC:

- Per evitare incidenti, tieni la ruota sollevata quando avviti i bulloni di serraggio.

33 Avvita i bulloni delle ruote. Usa la chiave a bussola per dadi cerchio ruota n.17.



34 Rimettere il veicolo per terra e, lavorando in ordine incrociato, serrare i bulloni di fissaggio delle ruote. Usa una chiave dinamometrica. Serralo fino allo coppia di torsione di 120 Nm.



35

Rimuovi i cric e i cunei.

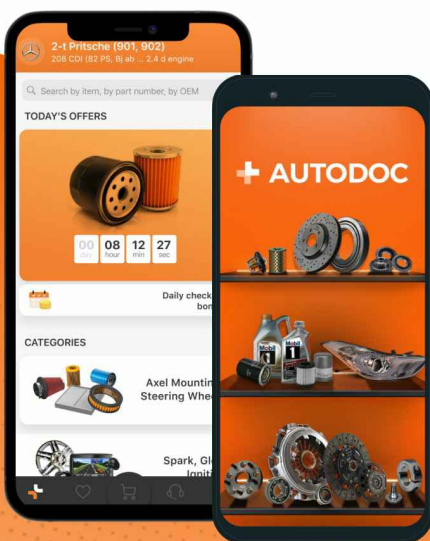


BEN FATTO! 

[VISUALIZZARE ALTRI TUTORIAL](#)


AUTODOC – PEZZI DI RICAMBIO DI QUALITÀ E A BUON MERCATO ONLINE

L'APP DI AUTODOC: ACCHIAPPA DELLE SUPER OFFERTE E ACQUISTA RISPARMIANDO



+ AUTODOC

GET IT ON  **Google Play**

 **Download on the App Store**

Download

UN'AMPIA SCELTA DI PEZZI DI RICAMBIO PER LA SUA AUTO

BRACCIO OSCILLANTE: UNA VASTA SELEZIONE

DISCLAIMER:

Il documento contiene solo raccomandazioni generali che possono esserti utili quando eseguite lavori di riparazione o sostituzione. AUTODOC non è responsabile per eventuali perdite, lesioni, danni di proprietà durante il processo di riparazione o di sostituzione a causa di uso scorretto o di errata interpretazione delle informazioni fornite.

AUTODOC non è responsabile di eventuali errori o incertezze presenti in queste istruzioni. Le informazioni fornite sono puramente a scopo informativo e non possono sostituire la consulenza di specialisti.

AUTODOC non è responsabile dell'uso scorretto o pericoloso di attrezzature, utensili e ricambi auto. AUTODOC raccomanda vivamente di fare attenzione e rispettare le regole di sicurezza durante lo svolgimento di lavori di riparazione o sostituzione. Nota Bene: l'uso di ricambi di bassa qualità non garantisce il livello di sicurezza stradale appropriato.

© Copyright 2022. Tutti i contenuti del sito internet, sono tutelati dal diritto d'autore in particolare i testi, le immagini e le fotografie. Tutti i diritti concernenti la copia, trasmissione a terzi, modifiche e traduzioni sono riservati ad AUTODOC GmbH.