



Come cambiare filtro
carburante su **AUDI A6
C5 Sedan (4B2)** - Guida
alla sostituzione

VIDEO TUTORIAL SIMILE



Questo video mostra la procedura di sostituzione di una parte simile su un altro veicolo

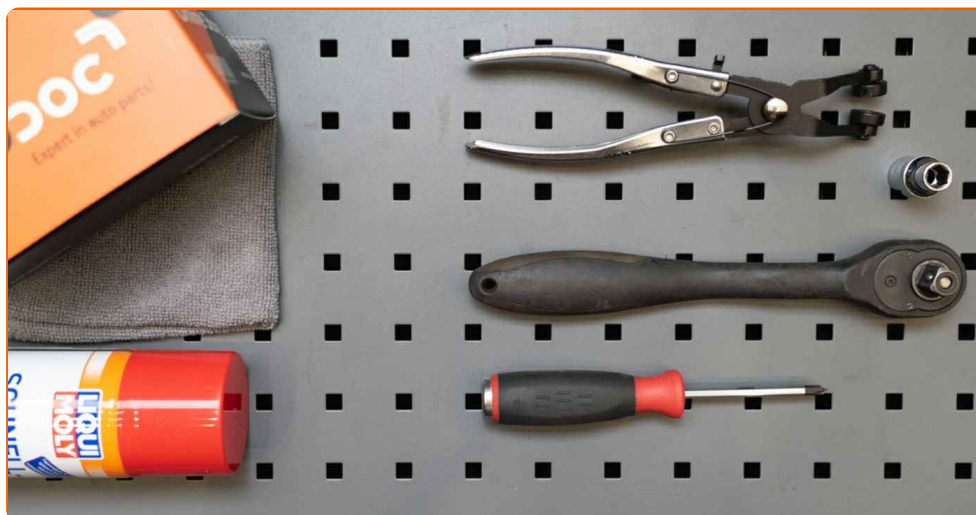
Importante!

Questa procedura di sostituzione può essere usata per:
AUDI A6 C5 Sedan (4B2) 1.9 TDI

I vari passaggi possono variare leggermente a seconda della struttura dell'auto.

Questo tutorial è stato creato sulla base della procedura di sostituzione di una parte auto simile su: AUDI A4 B6 Avant (8E5) 1.9 TDI

SOSTITUZIONE: FILTRO CARBURANTE - AUDI A6 C5
SEDAN (4B2). ATTREZZI CHE SARANNO NECESSARI:



- Detergente spray multiuso
- Bussola nr. 10
- Pinze per fascette stringitubo
- Giravite phillips
- Giravite Piatto
- Copertura parafango

Acquistare utensili

Sostituzione: filtro carburante - AUDI A6 C5 Sedan (4B2). Il consiglio di AUTODOC:

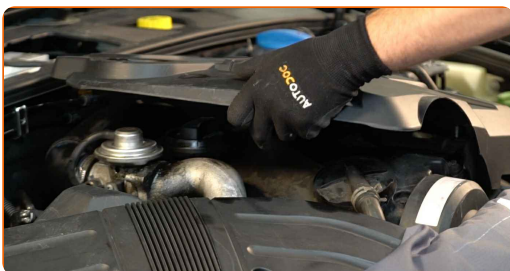
- Assicurare dell'adeguata ventilazione del luogo di lavoro. I vapori di carburante sono velenosi.
- Si prega di notare: tutti i lavori sulla vettura - AUDI A6 C5 Sedan (4B2) - dovrebbero essere effettuati a motore spento.

EFFETTUA LA SOSTITUZIONE NEL SEGUENTE ORDINE:

- 1 Aprire il cofano vano motore.
- 2 Usa una copertura di protezione del parafrangente per evitare il danneggiamento della verniciatura e dei componenti in plastica dell'auto.
- 3 Rimuovere i tappi dal coperchio motore. Usa un giravite piatto.
- 4 Svita gli elementi di fissaggio del coperchio del motore. Utilizza una chiave a bussola N°10.



- 5 Rimuovere la copertura del motore.



Sostituzione: filtro carburante - AUDI A6 C5 Sedan (4B2). Gli esperti di AUTODOC raccomandano:

- Solleva il coperchio del motore tenendolo contemporaneamente da due lati.

6

Pulisci il filtro carburante. Usa un detergente spray multiuso.



7

Allenta i morsetti di fissaggio dei tubi del filtro carburante. Usa le pinze per fascette stringitubo con un fermo.



8

Scollega i tubi flessibili dal filtro carburante.

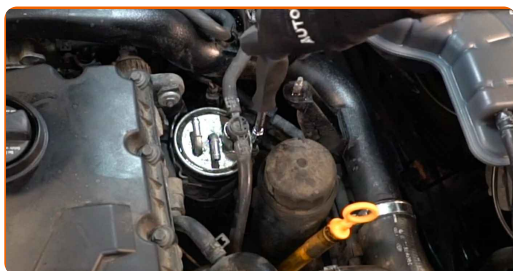


Sostituzione: filtro carburante - AUDI A6 C5 Sedan (4B2). Il consiglio degli esperti di AUTODOC:

- Fai attenzione! Il carburante potrebbe fuoriuscire dall'alloggiamento del filtro e dai tubi.

9

Allentare l'elemento di montaggio del filtro del combustibile. Usa un cacciavite Phillips.



10

Rimuovi il fermo di arresto del tubo del filtro carburante.



11

Scollega il tubo dal filtro carburante.



12

Rimuovere il filtro del carburante. Riponi la cartuccia del filtro vecchio nel recipiente.



13

Installare il nuovo filtro del carburante.

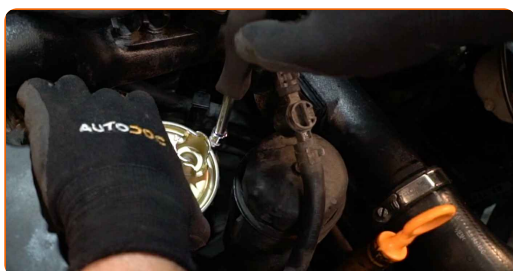


Sostituzione: filtro carburante - AUDI A6 C5 Sedan (4B2). Il consiglio di AUTODOC:

- Assicurati che il filtro carburante sia posizionato correttamente. Traccia un segno nella direzione di flusso del carburante.
- Durante l'installazione, evita che lo sporco e la polvere penetrino nell'alloggiamento del filtro carburante.
- AUDI A6 C5 Sedan (4B2) - È importante utilizzare solo filtri di alta qualità.

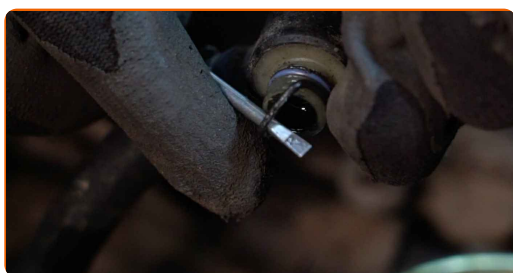
14

Stringere gli elementi di fissaggio del filtro carburante. Usa un cacciavite Phillips.



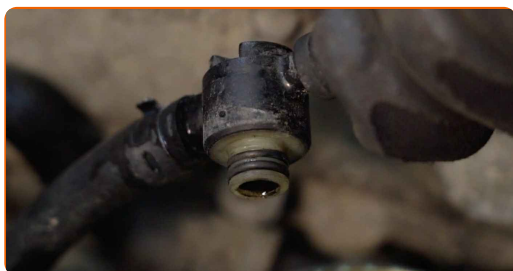
15

Rimuovi le guarnizioni O-ring. Usa un giravite piatto.



16

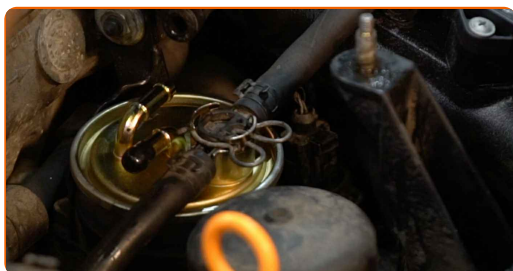
Monta le nuove guarnizioni O-ring.



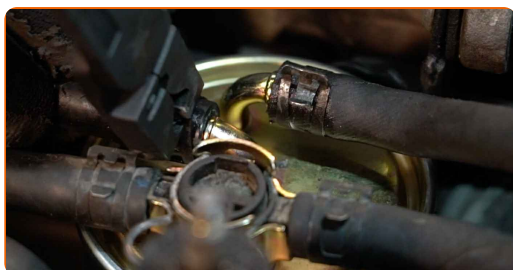
17 Collega il tubo al filtro carburante.



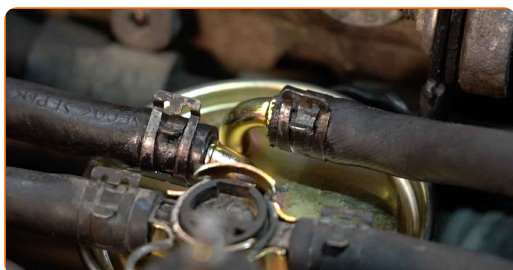
18 Monta il fermo di arresto del tubo del filtro carburante.



19 Collega i tubi flessibili al filtro carburante.



20 Serra i morsetti di fissaggio dei tubi del filtro carburante. Usa le pinze per fascette stringitubo con un fermo.



21 Montare il coperchio motore e fissarlo.



Sostituzione: filtro carburante - AUDI A6 C5 Sedan (4B2). Il consiglio degli esperti di AUTODOC:

- Assicurati che il coperchio del motore sia ben posizionato. Non dovrebbe spostarsi dai fissaggi guida.
- Non usare una forza eccessiva quando installi il pezzo, altrimenti potresti danneggiare gli elementi di fissaggio.

22

Avvita gli elementi di fissaggio del coperchio del motore. Utilizza una chiave a bussola N°10.



23

Installare i tappi del coperchio motore.

Sostituzione: filtro carburante - AUDI A6 C5 Sedan (4B2). Il consiglio di AUTODOC:

- Prima dell'avvio, accendi e spegni il motore diverse volte. Ciò deve essere fatto per attivare la pompa del carburante e permettere allo stesso di circolare all'interno del sistema.

24

Far funzionare il motore per qualche minuto. Ciò è necessario per assicurarsi che il componente funzioni correttamente.

25

Spegni il motore.

26

Rimuovi la copertura di protezione del parafrangente.

27

Chiudere il cofano.

Sostituzione: filtro carburante - AUDI A6 C5 Sedan (4B2). Consiglio:

- Al fine di proteggere l'ambiente dall'inquinamento, assicurati di smaltire i filtri utilizzati presso dei punti di raccolta specifici.

BEN FATTO! 

[VISUALIZZARE ALTRI TUTORIAL](#)

AUTODOC – PEZZI DI RICAMBIO DI QUALITÀ E A BUON MERCATO ONLINE

L'APP DI AUTODOC: ACCHIAPPA DELLE SUPER OFFERTE E ACQUISTA RISPARMIANDO



The advertisement features two smartphones. The left one shows the app's search and offers page for a Mercedes-Benz 208 CDI. The right one shows a grid of various car parts. To the right of the phones are three dark buttons: 'GET IT ON Google Play', 'Download on the App Store', and 'Download'.

UN'AMPIA SCELTA DI PEZZI DI RICAMBIO PER LA SUA AUTO

FILTRO CARBURANTE: UNA VASTA SELEZIONE

DISCLAIMER:

Il documento contiene solo raccomandazioni generali che possono esserti utili quando eseguite lavori di riparazione o sostituzione. AUTODOC non è responsabile per eventuali perdite, lesioni, danni di proprietà durante il processo di riparazione o di sostituzione a causa di uso scorretto o di errata interpretazione delle informazioni fornite.

AUTODOC non è responsabile di eventuali errori o incertezze presenti in queste istruzioni. Le informazioni fornite sono puramente a scopo informativo e non possono sostituire la consulenza di specialisti.

AUTODOC non è responsabile dell'uso scorretto o pericoloso di attrezzature, utensili e ricambi auto. AUTODOC raccomanda vivamente di fare attenzione e rispettare le regole di sicurezza durante lo svolgimento di lavori di riparazione o sostituzione. Nota Bene: l'uso di ricambi di bassa qualità non garantisce il livello di sicurezza stradale appropriato.

© Copyright 2022. Tutti i contenuti del sito internet, sono tutelati dal diritto d'autore in particolare i testi, le immagini e le fotografie. Tutti i diritti concernenti la copia, trasmissione a terzi, modifiche e traduzioni sono riservati ad AUTODOC GmbH.