



Come cambiare
candelelte diesel su
AUDI A4 Sedan (8E2, B6)
- Guida alla sostituzione

VIDEO TUTORIAL SIMILE



Questo video mostra la procedura di sostituzione di una parte simile su un altro veicolo

Importante!

Questa procedura di sostituzione può essere usata per:

AUDI A4 Sedan (8E2, B6) 1.9 TDI, AUDI A4 Sedan (8E2, B6) 1.9 TDI quattro

I vari passaggi possono variare leggermente a seconda della struttura dell'auto.

Questo tutorial è stato creato sulla base della procedura di sostituzione di una parte auto simile su: VW Caddy III Van (2KA, 2KH, 2CA, 2CH) 2.0 SDI

**SOSTITUZIONE: CANDELETTE DIESEL - AUDI A4 SEDAN
(8E2, B6). ATTREZZI CHE POTREBBERO ESSERE
NECESSARI:**



- WD-40 spray lubrificante
- Spray per dispositivi elettronici
- Grasso ceramico per alte temperature
- Chiave dinamometrica
- Chiave a bussola per candele nr. 10
- Copertura parafango

Acquistare utensili

Sostituzione: candele diesel - AUDI A4 Sedan (8E2, B6). Gli esperti di AUTODOC raccomandano:

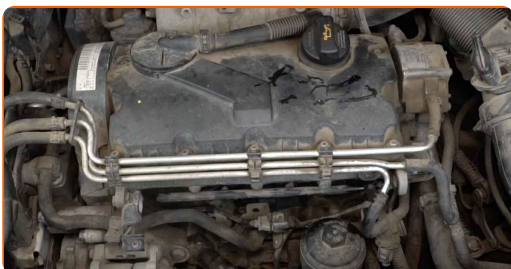
- La procedura di sostituzione è identica per tutte le candele.
- Indossare guanti per proteggere le mani dalle superfici calde.
- Si prega di notare: tutti i lavori sulla vettura - AUDI A4 Sedan (8E2, B6) - dovrebbero essere effettuati a motore spento.

EFFETTUA LA SOSTITUZIONE NEL SEGUENTE ORDINE:

1 Aprire il cofano vano motore.

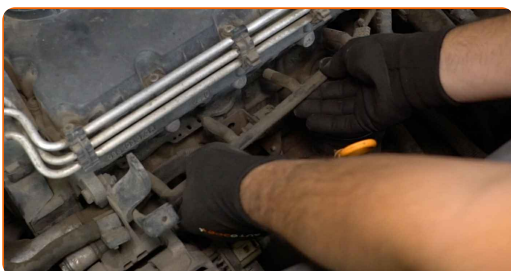
2 Usa una copertura di protezione del parafrangente per evitare il danneggiamento della verniciatura e dei componenti in plastica dell'auto.

3 Prima di mettersi al lavoro, avviare il motore e lasciarlo riscaldare fino alla temperatura di esercizio.



4 Spegni il motore.

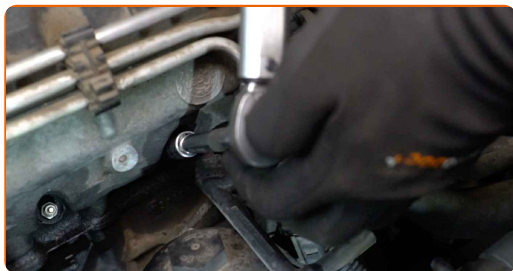
5 Scollegare i connettori del cablaggio della candele.



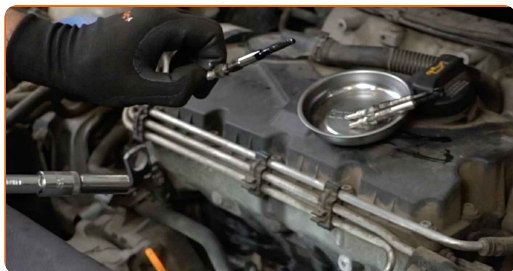
6 Trattare le candelette. Usa lo spray WD-40.



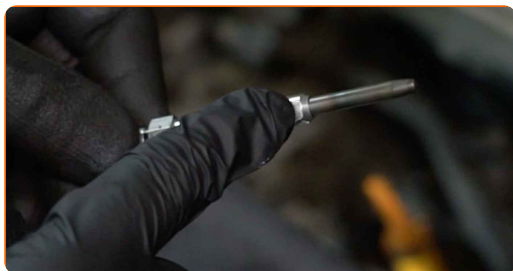
7 Svitare le candelette. Usa la chiave a bussola per candele numero 10. Usa una chiave dinamometrica.



8 Rimuovere le candelette.



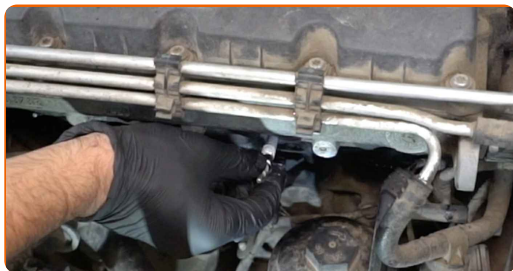
9 Trattare le candelette. Utilizzare grasso ceramico per alte temperature.



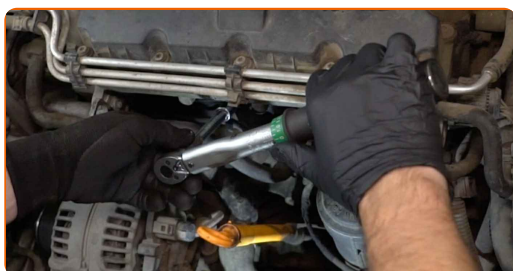
Fai attenzione!

- Non toccare l'elemento riscaldante poiché le impronte digitali possono causare malfunzionamenti.

10 Installare nuove candele nelle loro sedi di montaggio.



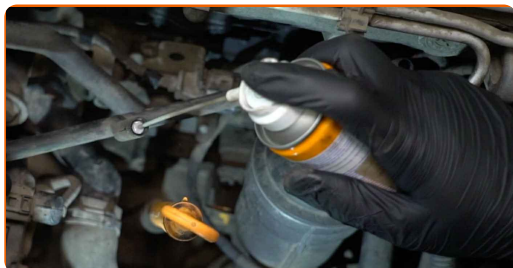
11 Stringere le candele. Usa la chiave a bussola per candele numero 10. Usa una chiave dinamometrica. Serralo fino allo coppia di torsione di 15 Nm.



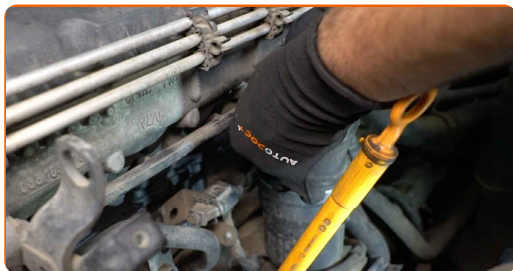
Sostituzione: candele diesel - AUDI A4 Sedan (8E2, B6). AUTODOC raccomanda:

- Non serrare le candele con forza eccessiva. Il superamento della coppia di serraggio consentita potrebbe danneggiare la filettatura.
- Fare attenzione durante il lavoro con la chiave per candele. Il suo slineamento potrebbe causare danni all'accoppiamento filettato.

12 Applicare un prodotto trattante sui connettori delle candele. Usa il grasso al silicone.



13 Collegare i connettori del cablaggio della candele.



14 Far funzionare il motore per qualche minuto. Ciò è necessario per assicurarsi che il componente funzioni correttamente.

15 Spegni il motore.

16 Rimuovi la copertura di protezione del parafrangente.

17 Chiudere il cofano.

BEN FATTO! 

[VISUALIZZARE ALTRI TUTORIAL](#)

AUTODOC – PEZZI DI RICAMBIO DI QUALITÀ E A BUON MERCATO ONLINE

L'APP DI AUTODOC: ACCHIAPPA DELLE SUPER OFFERTE E ACQUISTA RISPARMIANDO



+ AUTODOC

GET IT ON  **Google Play**

 **Download on the App Store**

Download

UN'AMPIA SCELTA DI PEZZI DI RICAMBIO PER LA SUA AUTO

CANDELETTE DIESEL: UNA VASTA SELEZIONE

DISCLAIMER:

Il documento contiene solo raccomandazioni generali che possono esserti utili quando eseguite lavori di riparazione o sostituzione. AUTODOC non è responsabile per eventuali perdite, lesioni, danni di proprietà durante il processo di riparazione o di sostituzione a causa di uso scorretto o di errata interpretazione delle informazioni fornite.

AUTODOC non è responsabile di eventuali errori o incertezze presenti in queste istruzioni. Le informazioni fornite sono puramente a scopo informativo e non possono sostituire la consulenza di specialisti.

AUTODOC non è responsabile dell'uso scorretto o pericoloso di attrezzature, utensili e ricambi auto. AUTODOC raccomanda vivamente di fare attenzione e rispettare le regole di sicurezza durante lo svolgimento di lavori di riparazione o sostituzione. Nota Bene: l'uso di ricambi di bassa qualità non garantisce il livello di sicurezza stradale appropriato.

© Copyright 2022. Tutti i contenuti del sito internet, sono tutelati dal diritto d'autore in particolare i testi, le immagini e le fotografie. Tutti i diritti concernenti la copia, trasmissione a terzi, modifiche e traduzioni sono riservati ad AUTODOC GmbH.