



Come cambiare braccio  
di controllo inferiore della  
sospensione posteriore  
su **AUDI A4 Sedan (8D2,  
B5)** - Guida alla  
sostituzione

## VIDEO TUTORIAL SIMILE



Questo video mostra la procedura di sostituzione di una parte simile su un altro veicolo

### **i** **Importante!**

Questa procedura di sostituzione può essere usata per:

AUDI A4 Sedan (8D2, B5) 1.6, AUDI A4 Sedan (8D2, B5) 1.8, AUDI A4 Sedan (8D2, B5) 1.8 T, AUDI A4 Sedan (8D2, B5) 2.6, AUDI A4 Sedan (8D2, B5) 2.8, AUDI A4 Sedan (8D2, B5) 1.9 TDI, AUDI A4 Sedan (8D2, B5) 1.8 quattro, AUDI A4 Sedan (8D2, B5) 1.8 T quattro, AUDI A4 Sedan (8D2, B5) 2.6 quattro, AUDI A4 Sedan (8D2, B5) 2.8 quattro, AUDI A4 Sedan (8D2, B5) 2.8 (ACK,ALG,AMX,APR,AQD,AHA), AUDI A4 Sedan (8D2, B5) 1.9 TDI quattro, AUDI A4 Sedan (8D2, B5) 2.4, AUDI A4 Sedan (8D2, B5) 2.4 quattro, AUDI A4 Sedan (8D2, B5) S4 quattro, (+ 3)

I vari passaggi possono variare leggermente a seconda della struttura dell'auto.

Questo tutorial è stato creato sulla base della procedura di sostituzione di una parte auto simile su: AUDI A4 Avant (8D5, B5) 1.8 T

**SOSTITUZIONE: BRACCIO DI CONTROLLO INFERIORE DELLA SOSPENSIONE POSTERIORE - AUDI A4 SEDAN (8D2, B5). ELENCO DEGLI ATTREZZI NECESSARI:**



- Spazzola metallica
- WD-40 spray lubrificante
- Pulitore freni
- Grasso al rame
- Chiave combinate N°19
- Bussola nr. 19
- Chiavi a bussola per dadi cerchio ruote N°17
- Chiave a cricchetto
- Chiave dinamometrica
- Martello
- Cacciaspina
- Martello di gomma
- Estrattore giunto sferico
- Piede di porco
- Cric idraulico per trasmissione
- Cunei ruote

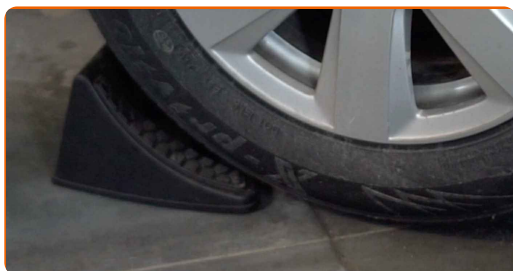
**Acquistare utensili**

Sostituzione: braccio di controllo inferiore della sospensione posteriore - AUDI A4 Sedan (8D2, B5). I professionisti raccomandano:

- La procedura di sostituzione è identica per i bracci oscillanti inferiori di destra e sinistra.
- Tutti i tipi di lavori dovrebbero essere eseguiti a motore spento.

## SOSTITUZIONE: BRACCIO DI CONTROLLO INFERIORE DELLA SOSPENSIONE POSTERIORE - AUDI A4 SEDAN (8D2, B5). UTILIZZARE LA SEGUENTE PROCEDURA:

**1** Serra le ruote con i cunei.



**2** Allentare i bulloni di fissaggio della ruota. Usa la chiave a bussola per dadi cerchio ruota n.17.



**3** Sollevare la parte posteriore del veicolo e fissarlo per mezzo di appoggi.

**4** Svita i bulloni delle ruote.



Sostituzione: braccio di controllo inferiore della sospensione posteriore - AUDI A4 Sedan (8D2, B5). AUTODOC raccomanda:

- Per evitare incidenti, solleva la ruota quando sviti i bulloni.

**5** Smonta le ruote.



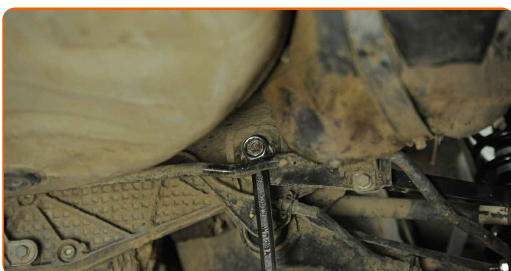
**6** Pulisci l'elemento di fissaggio che collega lo snodo posteriore al braccio di sospensione. Usa una spazzola metallica. Usa lo spray WD-40.

**7** Svita gli elementi di fissaggio che collegano il braccio di sospensione allo snodo posteriore. Utilizza una chiave combinata N°19.



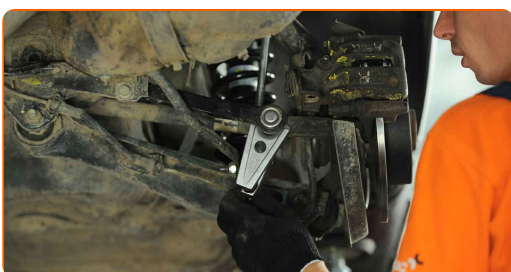
**8** Pulisci gli elementi di fissaggio che collegano il braccio di controllo al sottotelaio. Usa una spazzola metallica. Usa lo spray WD-40.

- 9** Svitare l'elemento che fissa il braccio al telaio di base. Utilizza una chiave combinata N°19. Utilizza una chiave a bussola N°19. Usa una chiave a cricchetto.

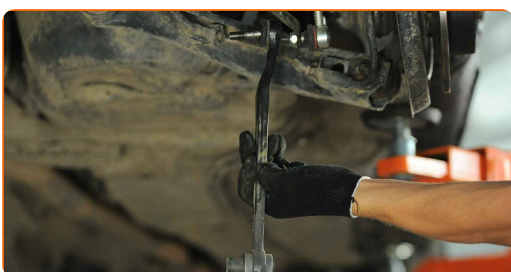


- 10** Rimuovi i bulloni di fissaggio. Usa un piede di porco.

- 11** Scollega il braccio di controllo inferiore. Usa un estrattore del giunto sferico.



- 12** Rimuovere il braccio. Usa un piede di porco. Usa un martello di gomma.



- 13** Pulisci le sedi di montaggio e la filettatura del braccio di sospensione. Usa una spazzola metallica. Usa lo spray WD-40.

- 14** Installare il nuovo braccio. Usa un martello di gomma.



**Sostituzione: braccio di controllo inferiore della sospensione posteriore - AUDI A4 Sedan (8D2, B5). Consiglio:**

- Durante il montaggio usare solo bulloni e dadi nuovi.
- Non danneggiare la guaina del rallino.

**15**

Monta il bullone di fissaggio. Usa un cacciaspina. Usa un martello.

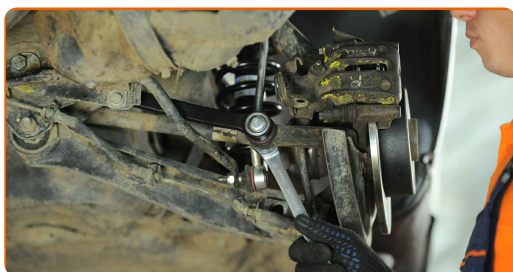


**16**

Collega il braccio di controllo inferiore.

**17**

Stringere l'elemento di fissaggio che collega il braccio di controllo al fuso posteriore. Usa un piede di porco. Utilizza una chiave combinata N°19. Usa una chiave dinamometrica. Serralo fino alla coppia di torsione di 85 Nm.

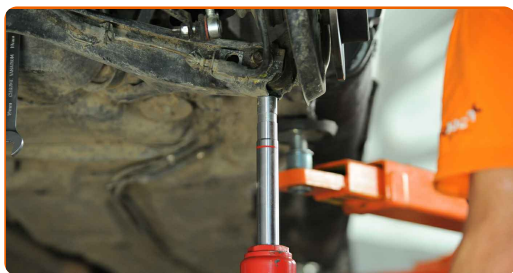


**18**

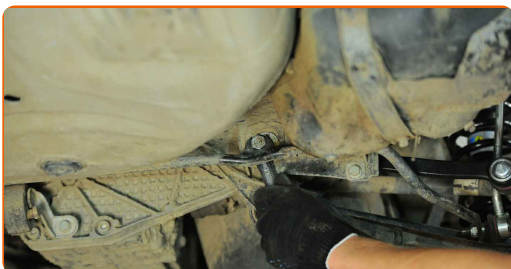
Avvita gli elementi di fissaggio che collegano il braccio di controllo al sottotelaio. Utilizza una chiave combinata N°19. Utilizza una chiave a bussola N°19. Usa una chiave a cricchetto.

**19**

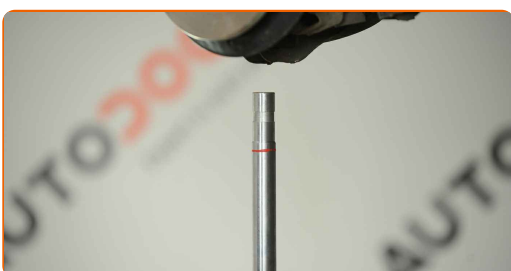
Puntellare il braccio. Usa un cric idraulico per trasmissione.



- 20** Fissare l'elemento di fissaggio del braccio sul telaio di base. Utilizza una chiave combinata N°19. Utilizza una chiave a bussola N°19. Usa una chiave dinamometrica. Serralo fino allo coppia di torsione di 90 Nm.



- 21** Rimuovi il supporto da sotto il braccio.



**AUTODOC raccomanda:**

- AUDI A4 Sedan (8D2, B5) - Non abbassare il cric di trasmissione in modo brusco per evitare di danneggiare i componenti e i meccanismi dell'auto.

- 22** Tratta tutti gli snodi del braccio. Usa il grasso al rame.

- 23** Tratta la superficie nella quale il disco freno fa contatto con il cerchione della ruota. Usa il grasso al rame.





24

Pulisci la superficie del disco freno. Usa un pulitore freni.



Sostituzione: braccio di controllo inferiore della sospensione posteriore - AUDI A4 Sedan (8D2, B5). Il consiglio di AUTODOC:

- Dopo aver applicato lo spray, attendi qualche minuto.

25

Installare la ruota.



**AUTODOC raccomanda:**

- **Importante!** Tenere la ruota mentre si avvitano i bulloni di fissaggio. AUDI A4 Sedan (8D2, B5)

26

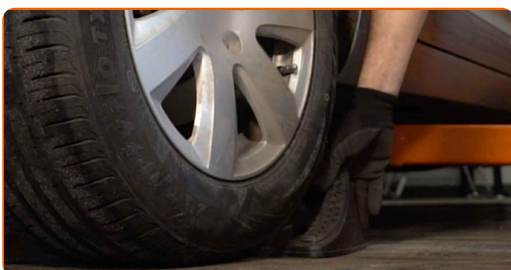
Avvita i bulloni delle ruote. Usa la chiave a bussola per dadi cerchio ruota n.17.



- 27 Rimettere il veicolo per terra e, lavorando in ordine incrociato, serrare i bulloni di fissaggio delle ruote. Usa la chiave a bussola per dadi cerchio ruota n.17. Usa una chiave dinamometrica. Serralo fino allo coppia di torsione di 120 Nm.



- 28 Rimuovi i cric e i cunei.



**BEN FATTO!** 

[VISUALIZZARE ALTRI TUTORIAL](#)

## AUTODOC – PEZZI DI RICAMBIO DI QUALITÀ E A BUON MERCATO ONLINE

L'APP DI AUTODOC: ACCHIAPPA DELLE SUPER OFFERTE E ACQUISTA RISPARMIANDO



**+ AUTODOC**

GET IT ON  **Google Play**

 **Download on the App Store**

**Download**

**UN'AMPIA SCELTA DI PEZZI DI RICAMBIO PER LA SUA AUTO**

**BRACCIO OSCILLANTE: UNA VASTA SELEZIONE**

### **DISCLAIMER:**

Il documento contiene solo raccomandazioni generali che possono esserti utili quando eseguite lavori di riparazione o sostituzione. AUTODOC non è responsabile per eventuali perdite, lesioni, danni di proprietà durante il processo di riparazione o di sostituzione a causa di uso scorretto o di errata interpretazione delle informazioni fornite.

AUTODOC non è responsabile di eventuali errori o incertezze presenti in queste istruzioni. Le informazioni fornite sono puramente a scopo informativo e non possono sostituire la consulenza di specialisti.

AUTODOC non è responsabile dell'uso scorretto o pericoloso di attrezzature, utensili e ricambi auto. AUTODOC raccomanda vivamente di fare attenzione e rispettare le regole di sicurezza durante lo svolgimento di lavori di riparazione o sostituzione. Nota Bene: l'uso di ricambi di bassa qualità non garantisce il livello di sicurezza stradale appropriato.

© Copyright 2023. Tutti i contenuti del sito internet, sono tutelati dal diritto d'autore in particolare i testi, le immagini e le fotografie. Tutti i diritti concernenti la copia, trasmissione a terzi, modifiche e traduzioni sono riservati ad AUTODOC SE.