



Come cambiare spazzole  
tergicristallo della parte  
anteriore su **AUDI A4 B9**  
**Sedan (8W2, 8WC)** -  
Guida alla sostituzione

## VIDEO TUTORIAL SIMILE



Questo video mostra la procedura di sostituzione di una parte simile su un altro veicolo

### **Importante!**

Questa procedura di sostituzione può essere usata per:

AUDI A4 B9 Sedan (8W2, 8WC) 1.4 TFSI, AUDI A4 B9 Sedan (8W2, 8WC) 2.0 TFSI, AUDI A4 B9 Sedan (8W2, 8WC) 2.0 TFSI quattro, AUDI A4 B9 Sedan (8W2, 8WC) 2.0 TDI, AUDI A4 B9 Sedan (8W2, 8WC) 2.0 TDI quattro, AUDI A4 B9 Sedan (8W2, 8WC) 3.0 TDI, AUDI A4 B9 Sedan (8W2, 8WC) 3.0 TDI quattro, AUDI A4 B9 Sedan (8W2, 8WC) S4 quattro, AUDI A4 B9 Sedan (8W2, 8WC) 2.0 TFSI Mild Hybrid, AUDI A4 B9 Sedan (8W2, 8WC) 2.0 TFSI Mild Hybrid quattro, AUDI A4 B9 Sedan (8W2, 8WC) 35 TFSI Mild Hybrid, AUDI A4 B9 Sedan (8W2, 8WC) 45 TFSI Mild Hybrid, AUDI A4 B9 Sedan (8W2, 8WC) 45 TFSI Mild Hybrid quattro, AUDI A4 B9 Sedan (8W2, 8WC) 50 TDI quattro, AUDI A4 B9 Sedan (8W2, 8WC) 45 TDI quattro, (+ 7)

I vari passaggi possono variare leggermente a seconda della struttura dell'auto.

Questo tutorial è stato creato sulla base della procedura di sostituzione di una parte auto simile su: AUDI A4 B8 Sedan (8K2) 2.0 TFSI Flexfuel quattro

Sostituzione: spazzole tergicristallo - AUDI A4 B9 Sedan (8W2, 8WC). Gli esperti di AUTODOC raccomandano:

- Sostituire sempre le spazzole anteriori del tergicristallo in forma di kit. Questo garantirà una pulizia del parabrezza più efficiente e uniforme.
- Non confondere le posizioni (conducente-passeggero) delle spazzole tergicristallo.
- La procedura di sostituzione è identica per entrambe le spazzole tergicristallo.
- Attenzione! Spegner il motore prima di iniziare qualsiasi operazione – AUDI A4 B9 Sedan (8W2, 8WC).

## EFFETTUA LA SOSTITUZIONE NEL SEGUENTE ORDINE:

1

Innesca l'accensione. Metti la leva del tergicristallo in una posizione più ribassata.



2

Spegni il sistema di accensione. Nella modalità di manutenzione, i tergicristalli saranno nella posizione superiore.



3

Prepara i nuovi tergicristalli.



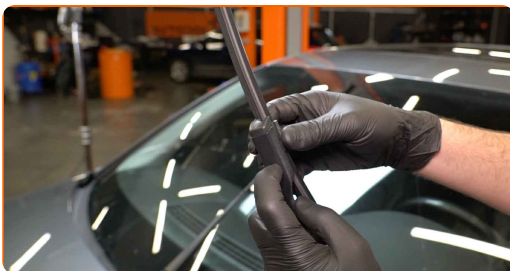
4

Staccare il braccio del tergicristallo dalla superficie del vetro fino all'arresto.



5

Premi il gancio.



6

Rimuovi la spazzola dal braccio del tergicristallo.

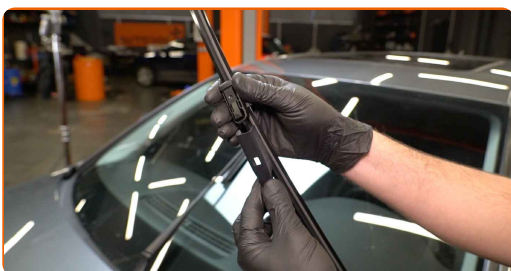


Sostituzione: spazzole tergicristallo - AUDI A4 B9 Sedan (8W2, 8WC).

Consiglio:

- Quando si sostituisce la spazzola del tergicristallo, evita con cautela che la molla inserita del braccio del tergicristallo possa colpire il vetro del parabrezza.

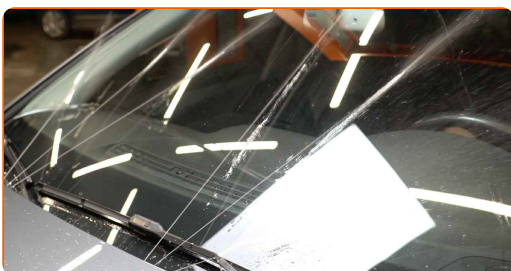
- 7 Installa la nuova spazzola del tergicristallo e premi delicatamente il braccio del tergicristallo verso il basso sul vetro del parabrezza.



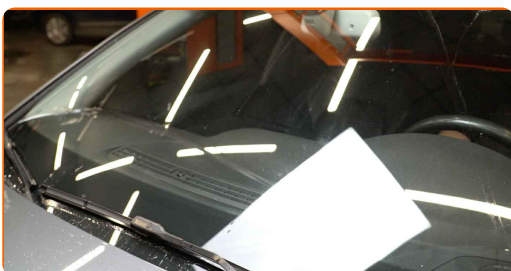
Sostituzione: spazzole tergicristallo - AUDI A4 B9 Sedan (8W2, 8WC). I professionisti raccomandano:

- Non toccare il bordo di gomma della spazzola, al fine di evitare il danneggiamento del suo rivestimento in grafite.
- Assicurarsi che la striscia di gomma della spazzola si adatti perfettamente al vetro, lungo la sua intera lunghezza.

- 8 Innesca l'accensione.



- 9 Riponi le spazzole tergicristallo nella posizione iniziale.



10

Dopo l'installazione, verificare il buon funzionamento del meccanismo tergicristallo. Le lame non devono intersecarsi o urtare contro la guarnizione del parabrezza.



**BEN FATTO!** 

[VISUALIZZARE ALTRI TUTORIAL](#)

## AUTODOC – PEZZI DI RICAMBIO DI QUALITÀ E A BUON MERCATO ONLINE

L'APP DI AUTODOC: ACCHIAPPA DELLE SUPER OFFERTE E ACQUISTA RISPARMIANDO



**AUTODOC+**

GET IT ON  
 Google Play

Download on the  
 App Store

Download

**UN'AMPIA SCELTA DI PEZZI DI RICAMBIO PER LA SUA AUTO**

**SPAZZOLE TERGICRISTALLO: UNA VASTA SELEZIONE**

### **DISCLAIMER:**

Il documento contiene solo raccomandazioni generali che possono esserti utili quando eseguite lavori di riparazione o sostituzione. AUTODOC non è responsabile per eventuali perdite, lesioni, danni di proprietà durante il processo di riparazione o di sostituzione a causa di uso scorretto o di errata interpretazione delle informazioni fornite.

AUTODOC non è responsabile di eventuali errori o incertezze presenti in queste istruzioni. Le informazioni fornite sono puramente a scopo informativo e non possono sostituire la consulenza di specialisti.

AUTODOC non è responsabile dell'uso scorretto o pericoloso di attrezzature, utensili e ricambi auto. AUTODOC raccomanda vivamente di fare attenzione e rispettare le regole di sicurezza durante lo svolgimento di lavori di riparazione o sostituzione. Nota Bene: l'uso di ricambi di bassa qualità non garantisce il livello di sicurezza stradale appropriato.

© Copyright 2022. Tutti i contenuti del sito internet, sono tutelati dal diritto d'autore in particolare i testi, le immagini e le fotografie. Tutti i diritti concernenti la copia, trasmissione a terzi, modifiche e traduzioni sono riservati ad AUTODOC GmbH.