



Come cambiare supporto  
ammortizzatore della  
parte posteriore su **AUDI**  
**A4 Avant (8E5, B6)** -  
Guida alla sostituzione

## VIDEO TUTORIAL SIMILE



Questo video mostra la procedura di sostituzione di una parte simile su un altro veicolo

### **Importante!**

Questa procedura di sostituzione può essere usata per:

AUDI A4 Avant (8E5, B6) 1.6, AUDI A4 Avant (8E5, B6) 2.0, AUDI A4 Avant (8E5, B6) 1.8 T, AUDI A4 Avant (8E5, B6) 3.0, AUDI A4 Avant (8E5, B6) 1.9 TDI, AUDI A4 Avant (8E5, B6) 2.4, AUDI A4 Avant (8E5, B6) 2.5 TDI quattro, AUDI A4 Avant (8E5, B6) 2.5 TDI, AUDI A4 Avant (8E5, B6) 1.8 T quattro, AUDI A4 Avant (8E5, B6) 3.0 quattro, AUDI A4 Avant (8E5, B6) 1.9 TDI quattro, AUDI A4 Avant (8E5, B6) 2.0 FSI

I vari passaggi possono variare leggermente a seconda della struttura dell'auto.

Questo tutorial è stato creato sulla base della procedura di sostituzione di una parte auto simile su: AUDI A4 Sedan (8E2, B6) 1.8 T quattro

**SOSTITUZIONE: SUPPORTO AMMORTIZZATORE - AUDI A4 AVANT (8E5, B6). ATTREZZI CHE POTREBBERO ESSERE NECESSARI:**



- Spazzola metallica
- WD-40 spray lubrificante
- Pulitore freni
- Grasso al rame
- Chiave combinate N°17
- Chiave combinate N°21
- Bussola nr. 21
- Punta Torx T25
- punta HEX N.H6
- Chiavi a bussola per dadi cerchio ruote N°17
- Chiave a cricchetto
- Chiave dinamometrica
- Chiave regolabile
- Cric idraulico per trasmissione
- Cunei ruote

**Acquistare utensili**

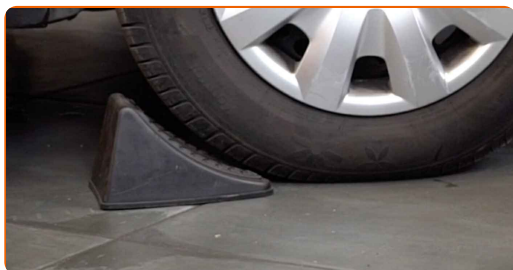
Sostituzione: supporto ammortizzatore - AUDI A4 Avant (8E5, B6). Gli esperti di AUTODOC raccomandano:

- La procedura di sostituzione è identica per i supporti degli ammortizzatori di destra e di sinistra della sospensione posteriore.
- Entrambi i supporti degli ammortizzatori posteriori dovrebbero essere sostituiti contemporaneamente.
- Assicurarsi di sostituire tutti i bulloni e dadi autobloccanti durante l'installazione.
- Tutti i tipi di lavori dovrebbero essere eseguiti a motore spento.

## SOSTITUZIONE: SUPPORTO AMMORTIZZATORE - AUDI A4 AVANT (8E5, B6). PROCEDERE COME SEGUE:

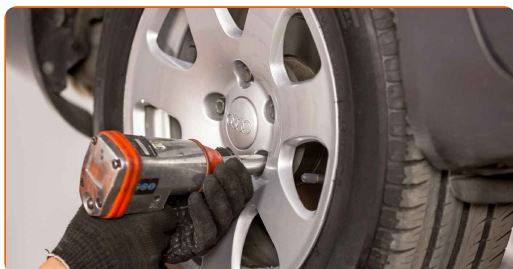
1

Serra le ruote con i cunei.



2

Allentare i bulloni di fissaggio della ruota. Usa la chiave a bussola per dadi cerchio ruota n.17.



3

Sollevare la parte posteriore del veicolo e fissarlo per mezzo di appoggi.

4

Svita i bulloni delle ruote.



**AUTODOC raccomanda:**

- **Attenzione!** Per evitare lesioni, tenere la ruota mentre si svitano i bulloni di fissaggio. AUDI A4 Avant (8E5, B6)

5

Smonta le ruote.



6

Pulisci gli elementi di fissaggio dell'ammortizzatore. Usa una spazzola metallica. Usa lo spray WD-40.

7

Avvita l'elemento di fissaggio inferiore dell'ammortizzatore. Utilizza una chiave combinata N°21. Utilizza una chiave a bussola N°21. Usa una chiave a cricchetto.



8

Puntellare il braccio. Usa un cric idraulico per trasmissione.



9

Rimuovi i bulloni di fissaggio.

10

Svita e rimuovi gli elementi di fissaggio del parasassi del passaruota. Usa la chiave Torx T25. Usa una chiave a cricchetto.



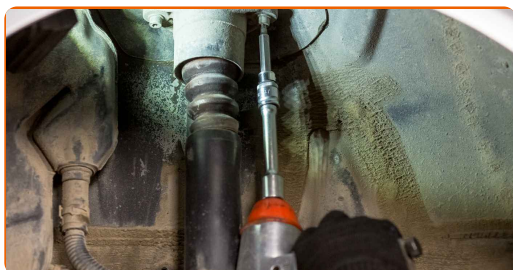
11

Rimuovi il parasassi del passaruota.



12

Svita l'elemento di fissaggio superiore dell'ammortizzatore. Usa una chiave HEX N.H6. Usa una chiave a cricchetto.



**AUTODOC raccomanda:**

- **Importante!** Tenere l'ammortizzatore mentre si svitano i bulloni di fissaggio. AUDI A4 Avant (8E5, B6)

**13**

Rimuovi l'ammortizzatore.



**14**

Pulisci l'elemento di fissaggio dell'asta dell'ammortizzatore. Usa una spazzola metallica. Usa lo spray WD-40.

**15**

Rimuovere l'elemento di fissaggio dell'asta pistone ammortizzatore. Utilizza una chiave combinata N°17. Usa una chiave regolabile.



**16**

Rimuovere l'elemento di montaggio superiore.



**17**

Rimuovi il parapolvere e il paracolpi dell'ammortizzatore.

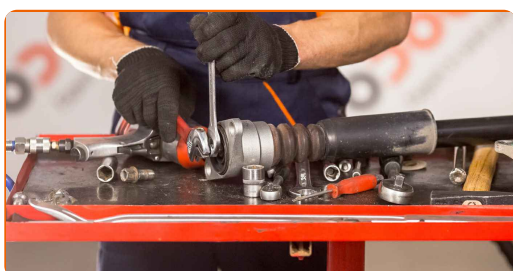
18

Installa il nuovo supporto, il parapolvere e il tampone dell'ammortizzatore.



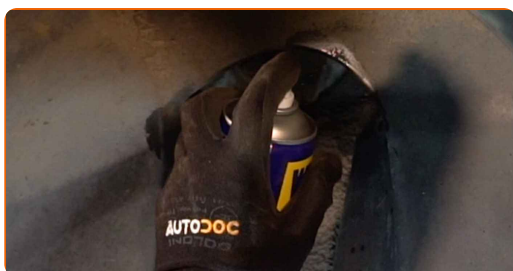
19

Avvitare il fissaggio superiore dell'asta pistone ammortizzatore. Utilizza una chiave combinata N°17. Usa una chiave regolabile. Usa una chiave dinamometrica. Serralo fino alla coppia di torsione di 25 Nm.



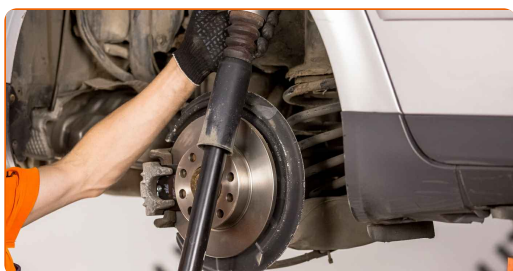
20

Pulisci le sedi di montaggio dell'ammortizzatore. Usa una spazzola metallica. Usa lo spray WD-40.



21

Collocare l'ammortizzatore nell'arco passaruota e fissalo.



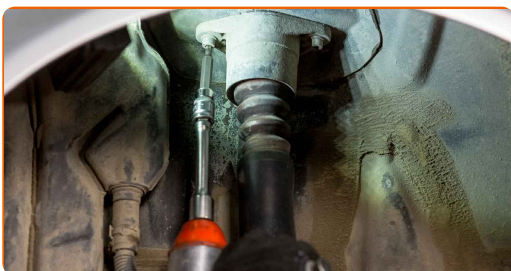


**AUTODOC raccomanda:**

- AUDI A4 Avant (8E5, B6) - Per evitare lesioni, tenere l'ammortizzatore mentre si avvitano i bulloni di fissaggio.

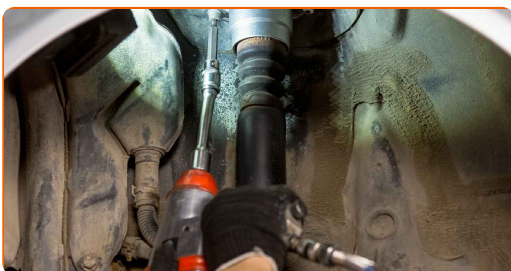
**22**

Serrare il perno di fissaggio superiore dell'ammortizzatore. Usa una chiave HEX N.H6. Usa una chiave dinamometrica. Serralo fino allo coppia di torsione di 36 Nm.



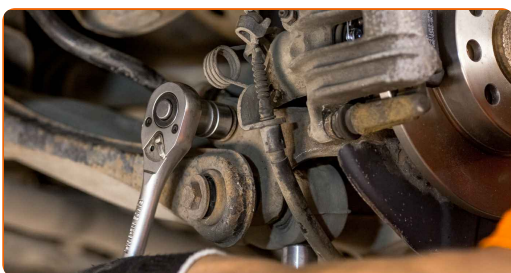
**23**

Monta il bullone di fissaggio.



**24**

Avvita gli elementi di fissaggio inferiori dell'ammortizzatore. Utilizza una chiave combinata N°21. Utilizza una chiave a bussola N°21. Usa una chiave a cricchetto.



**25**

Stringi l'elemento di fissaggio inferiore dell'ammortizzatore. Utilizza una chiave a bussola N°21. Usa una chiave dinamometrica. Serralo fino allo coppia di torsione di 150 Nm. +90°

**AUTODOC raccomanda:**

- **Importante!** Assicurarsi di utilizzare elementi di fissaggio nuovi.

**26**

Rimuovi il supporto da sotto il braccio.



**AUTODOC raccomanda:**

- **Sostituzione:** supporto ammortizzatore - AUDI A4 Avant (8E5, B6). Abbassare il cric di trasmissione delicatamente, senza scatti, per evitare di danneggiare i componenti e i meccanismi.

**27**

Installa i parasassi del passaruota alla loro sede di montaggio..



**28**

Installa e serra gli elementi di fissaggio del parasassi del passaruota. Usa la chiave Torx T 25. Usa una chiave a cricchetto.



29

Tratta la superficie nella quale il disco freno fa contatto con il cerchione della ruota. Usa il grasso al rame.



30

Pulisci la superficie del disco freno. Usa un pulitore freni.



### AUTODOC raccomanda:

- Sostituzione: supporto ammortizzatore - AUDI A4 Avant (8E5, B6). Dopo aver applicato lo spray, attendere qualche minuto.

31

Installare la ruota.



### AUTODOC raccomanda:

- Attenzione! Per evitare lesioni, tenere la ruota mentre si avvitano i bulloni di fissaggio alla vettura. AUDI A4 Avant (8E5, B6)

32

Avvita i bulloni delle ruote. Usa la chiave a bussola per dadi cerchio ruota n.17.



33

Rimettere il veicolo per terra e, lavorando in ordine incrociato, serrare i bulloni di fissaggio delle ruote. Usa la chiave a bussola per dadi cerchio ruota n.17. Usa una chiave dinamometrica. Serralo fino allo coppia di torsione di 120 Nm.



34

Rimuovi i cric e i cunei.

**BEN FATTO!** 

**VISUALIZZARE ALTRI TUTORIAL**

# AUTODOC – PEZZI DI RICAMBIO DI QUALITÀ E A BUON MERCATO ONLINE

L'APP DI AUTODOC: ACCHIAPPA DELLE SUPER OFFERTE E ACQUISTA RISPARMIANDO



**+ AUTODOC**

GET IT ON  **Google Play**

 **Download on the App Store**

**Download**

**UN'AMPIA SCELTA DI PEZZI DI RICAMBIO PER LA SUA AUTO**

**SUPPORTO AMMORTIZZATORE: UNA VASTA SELEZIONE**

## **DISCLAIMER:**

Il documento contiene solo raccomandazioni generali che possono esserti utili quando eseguite lavori di riparazione o sostituzione. AUTODOC non è responsabile per eventuali perdite, lesioni, danni di proprietà durante il processo di riparazione o di sostituzione a causa di uso scorretto o di errata interpretazione delle informazioni fornite.

AUTODOC non è responsabile di eventuali errori o incertezze presenti in queste istruzioni. Le informazioni fornite sono puramente a scopo informativo e non possono sostituire la consulenza di specialisti.

AUTODOC non è responsabile dell'uso scorretto o pericoloso di attrezzature, utensili e ricambi auto. AUTODOC raccomanda vivamente di fare attenzione e rispettare le regole di sicurezza durante lo svolgimento di lavori di riparazione o sostituzione. Nota Bene: l'uso di ricambi di bassa qualità non garantisce il livello di sicurezza stradale appropriato.

© Copyright 2022. Tutti i contenuti del sito internet, sono tutelati dal diritto d'autore in particolare i testi, le immagini e le fotografie. Tutti i diritti concernenti la copia, trasmissione a terzi, modifiche e traduzioni sono riservati ad AUTODOC GmbH.