

 **AUTODOC CLUB**

Come cambiare sonda  
lambda su **AUDI A3**  
**Sportback (8PA)** - Guida  
alla sostituzione

## VIDEO TUTORIAL SIMILE



Questo video mostra la procedura di sostituzione di una parte simile su un altro veicolo

### **Importante!**

Questa procedura di sostituzione può essere usata per:  
AUDI A3 Sportback (8PA) 1.6 E-Power, AUDI A3 Sportback (8PA) 1.6

I vari passaggi possono variare leggermente a seconda della struttura dell'auto.

Questo tutorial è stato creato sulla base della procedura di sostituzione di una parte auto simile su: VW Golf V Hatchback (1K1) 1.6

**SOSTITUZIONE: SONDA LAMBDA - AUDI A3  
SPORTBACK (8PA). ELENCO DEGLI ATTREZZI  
NECESSARI:**



- Spazzola metallica
- WD-40 spray lubrificante
- Spray per dispositivi elettronici
- Grasso ceramico per alte temperature
- Chiave dinamometrica
- Bussola nr. 10
- Κλειδί σωλήνων φρένων #22
- Strumento per estrazione clip
- Chiave a cricchetto
- Maschio per filettatura
- Copertura parafango

**Acquistare utensili**

Sostituzione: sonda lambda - AUDI A3 Sportback (8PA). Gli esperti di AUTODOC raccomandano:

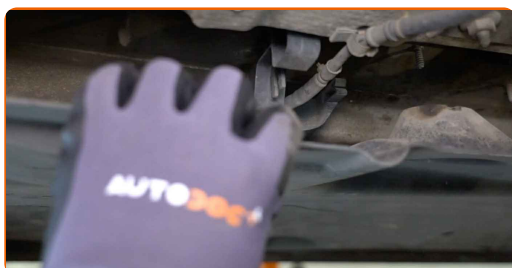
- Dopo aver sostituito il sensore di ossigeno, cancellare il codice di guasto dalla centralina elettronica e lasciare che la centralina ECU si adatti al nuovo sensore.
- Prima di mettersi al lavoro, avviare il motore e lasciarlo riscaldare fino alla temperatura di esercizio.
- Si prega di notare: tutti i lavori sulla vettura - AUDI A3 Sportback (8PA) - dovrebbero essere effettuati a motore spento.

**EFFETTUA LA SOSTITUZIONE NEL SEGUENTE ORDINE:**

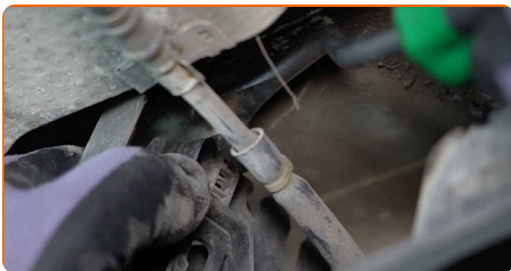
- 1 Aprire il cofano.
- 2 Usa una copertura di protezione del parafrangente per evitare il danneggiamento della verniciatura e dei componenti in plastica dell'auto.
- 3 Solleva l'automobile utilizzando un martinetto e posizionala su una fossa di ispezione e manutenzione.
- 4 Allenta gli elementi di fissaggio del coperchio inferiore della coppa dell'olio. Utilizza una chiave a bussola N°10. Usa una chiave a cricchetto.



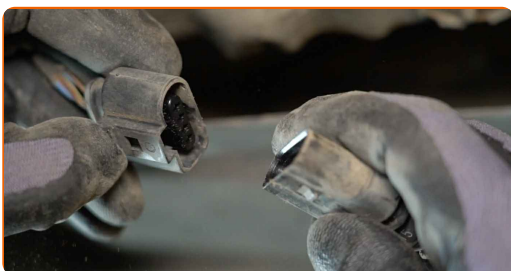
- 5 Rimuovi il coperchio della coppa dell'olio.



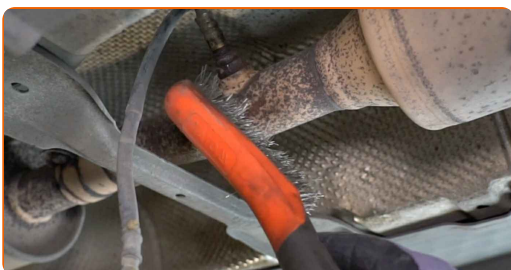
**6** Scollegare il cablaggio del sensore di ossigeno (sonda lamda). Usa uno strumento per estrazione clip.



**7** Scollegare il connettore del sensore di ossigeno. Usa uno strumento per estrazione clip.



**8** Pulire l'elemento di fissaggio del sensore di ossigeno. Usa una spazzola metallica. Usa lo spray WD-40.



**9** Svitare l'elemento di fissaggio del sensore di ossigeno. Utilizzare una chiave poligonale aperta#22.



**10** Rimuovere il sensore di ossigeno (sonda lambda).

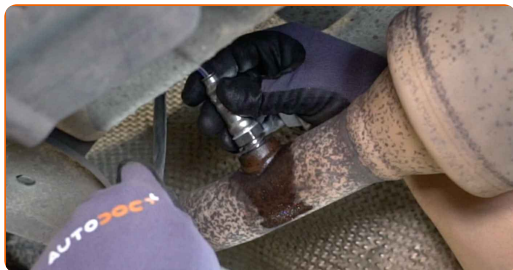


**11** Tagliare il filo per il nuovo sensore di ossigeno. Utilizzare un maschio per filettatura. Usa una chiave a cricchetto.

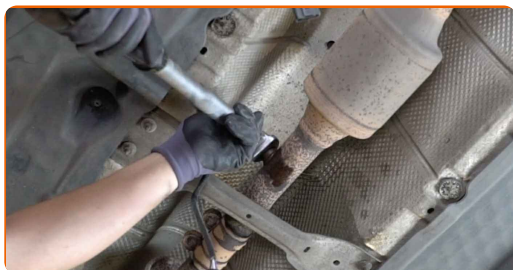


**12** Applicare un prodotto trattante sul sensore di ossigeno. Utilizzare grasso ceramico per alte temperature.

**13** Installare il nuovo sensore di ossigeno.



**14** Stringere l'elemento di fissaggio del sensore di ossigeno. Utilizzare una chiave poligonale aperta#22. Usa una chiave dinamometrica. Serralo fino allo coppia di torsione di 37 Nm.



**15** Applicare un prodotto trattante sul connettore del sensore di ossigeno. Usa il grasso al silicone.



**16** Collegare il connettore del sensore di ossigeno.



**17** Collegare il cablaggio del sensore di ossigeno (sonda lamda).



**18** Reinstalla il coperchio inferiore della coppa dell'olio.



**19** Serra gli elementi di fissaggio del coperchio inferiore della coppa dell'olio. Utilizza una chiave a bussola N°10. Usa una chiave a cricchetto.





20 Abbassare l'automobile.

21 Innesca l'accensione. Ciò è necessario per assicurarsi che il componente funzioni correttamente.

22 Spegni il sistema di accensione.

23 Rimuovi la copertura di protezione del parafrangente.

24 Chiudere il cofano.

**BEN FATTO!** 

[VISUALIZZARE ALTRI TUTORIAL](#)



## AUTODOC – PEZZI DI RICAMBIO DI QUALITÀ E A BUON MERCATO ONLINE

L'APP DI AUTODOC: ACCHIAPPA DELLE SUPER OFFERTE E ACQUISTA RISPARMIANDO



**+ AUTODOC**

GET IT ON  **Google Play**

 **Download on the App Store**

**Download**

**UN'AMPIA SCELTA DI PEZZI DI RICAMBIO PER LA SUA AUTO**

**SONDA LAMBDA: UNA VASTA SELEZIONE**

### **DISCLAIMER:**

Il documento contiene solo raccomandazioni generali che possono esserti utili quando eseguite lavori di riparazione o sostituzione. AUTODOC non è responsabile per eventuali perdite, lesioni, danni di proprietà durante il processo di riparazione o di sostituzione a causa di uso scorretto o di errata interpretazione delle informazioni fornite.

AUTODOC non è responsabile di eventuali errori o incertezze presenti in queste istruzioni. Le informazioni fornite sono puramente a scopo informativo e non possono sostituire la consulenza di specialisti.

AUTODOC non è responsabile dell'uso scorretto o pericoloso di attrezzature, utensili e ricambi auto. AUTODOC raccomanda vivamente di fare attenzione e rispettare le regole di sicurezza durante lo svolgimento di lavori di riparazione o sostituzione. Nota Bene: l'uso di ricambi di bassa qualità non garantisce il livello di sicurezza stradale appropriato.

© Copyright 2022. Tutti i contenuti del sito internet, sono tutelati dal diritto d'autore in particolare i testi, le immagini e le fotografie. Tutti i diritti concernenti la copia, trasmissione a terzi, modifiche e traduzioni sono riservati ad AUTODOC GmbH.