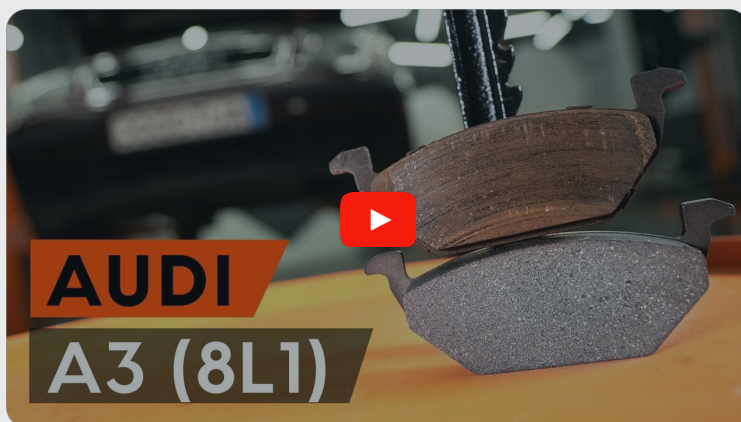




Come cambiare pastiglie
freno della parte
anteriore su **AUDI A2**
(8Z0) - Guida alla
sostituzione

VIDEO TUTORIAL SIMILE



Questo video mostra la procedura di sostituzione di una parte simile su un altro veicolo

Importante!

Questa procedura di sostituzione può essere usata per:

AUDI A2 (8Z0) 1.4 TDI, AUDI A2 (8Z0) 1.4, AUDI A2 (8Z0) 1.6 FSI

I vari passaggi possono variare leggermente a seconda della struttura dell'auto.

Questo tutorial è stato creato sulla base della procedura di sostituzione di una parte auto simile su: AUDI A3 Hatchback (8L1) 1.8

**SOSTITUZIONE: PASTIGLIE FRENI - AUDI A2 (8Z0).
ATTREZZI CHE SONO NECESSARI:**



- Spazzola metallica
- Pulitore freni
- Grasso al rame
- Chiave dinamometrica
- punta HEX N.H7
- Pasta antifischio per freni
- Chiavi a bussola per dadi cerchio ruote N°17
- Arretratore per pistoncini freni a disco
- Piede di porco
- Cunei ruote

Acquistare utensili

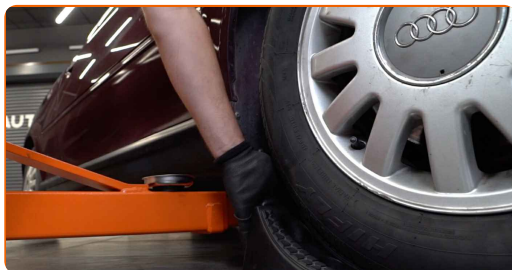
Sostituzione: pastiglie freni - AUDI A2 (8Z0). AUTODOC raccomanda:

- Eseguire la sostituzione delle pastiglie freno in kit completo per ogni asse. Questo renderà il processo di frenatura più efficiente.
- La procedura di sostituzione è identica per entrambe le pastiglie freno sullo stesso asse.
- Si prega di notare: tutti i lavori sulla vettura - AUDI A2 (8Z0) - dovrebbero essere effettuati a motore spento.

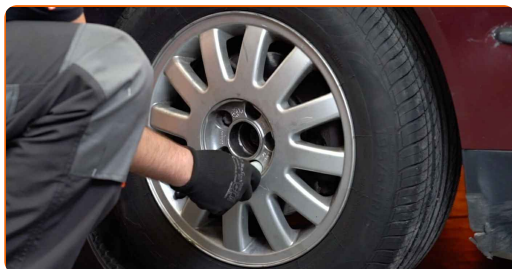
EFFETTUA LA SOSTITUZIONE NEL SEGUENTE ORDINE:

1 Aprire il cofano vano motore. Svita il tappo del serbatoio del liquido dei freni.

2 Serra le ruote con i cunei.

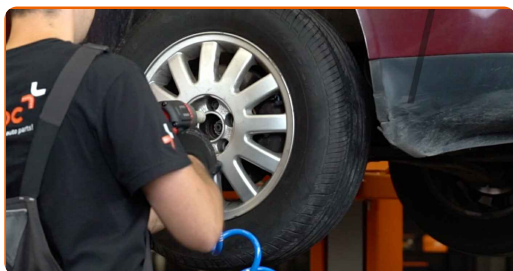


3 Allentare i bulloni di fissaggio della ruota. Usa la chiave a bussola per dadi cerchio ruota n.17.



4 Sollevare la parte anteriore del veicolo e fissarlo per mezzo di appoggi.

5 Svita i bulloni delle ruote.



Sostituzione: pastiglie freni - AUDI A2 (8Z0). I professionisti raccomandano:

- Per evitare incidenti, solleva la ruota quando sviti i bulloni.

6 Smonta le ruote.



7 Scollegare il connettore elettrico del sensore ABS. Staccare la presa del sensore di usura delle pastiglie dei freni. Rimuovi il connettore del sensore ABS. Rimuovere il connettore del sensore di usura delle pastiglie freno.

Fai attenzione!

- Alcune auto non sono dotate di sensore di usura delle pastiglie freno.

8 Rimuovere i tappi dei parapolvere delle guide pinza freno.



9 Svitare l'attacco della pinza freno. Usa una chiave HEX N.H7.

10 Separa le pastiglie dei freni. Usa un piede di porco.



11 Rimuovere la pinza del freno.



AUTODOC raccomanda:

- Usare un filo per legare la pinza alla sospensione o carrozzeria senza scollegarla dal tubo flessibile del freno, al fine di evitare la depressurizzazione del sistema.
- Assicurarsi che la pinza non sia appesa al tubo flessibile del freno.
- Evita di premere il pedale del freno dopo la rimozione della pinza del freno. In caso contrario, lo stantuffo potrebbe cadere dal cilindro del freno, provocando la fuoriuscita del liquido freni e la depressurizzazione del sistema.

12

Rimuovere le pastiglie del freno.

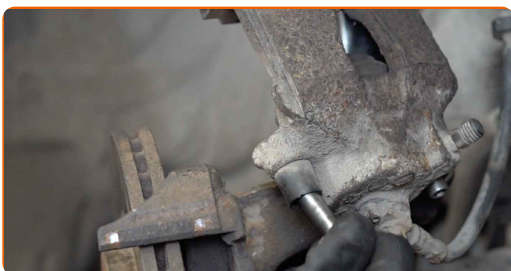


Sostituzione: pastiglie freni - AUDI A2 (8Z0). Il consiglio di AUTODOC:

- Misurare lo spessore del disco del freno. Al raggiungimento del suo limite di usura, il componente deve essere sostituito.

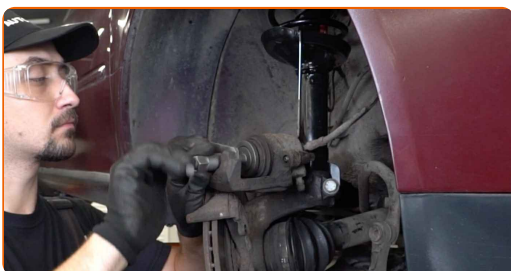
13

Controlla il supporto della pinza freno, il perno guida della pinza freno e i parapolveri. Puliscili. Sostituiscili, se necessario.



14

Premere il pistone della pinza freno. Usa un arretratore per pistoncini freni a disco.



15

Pulire il sostegno pinza freno da sporco e polvere. Usa una spazzola metallica. Usa un pulitore freni.



AUTODOC raccomanda:

- Sostituzione: pastiglie freni - AUDI A2 (8Z0). Dopo aver applicato lo spray, attendere qualche minuto.

16

Tratta la parte posteriore delle nuove pastiglie freno. Tratta con del prodotto gli elementi di fissaggio della pinza freno. Usa una pasta antifischio.



Sostituzione: pastiglie freni - AUDI A2 (8Z0). Gli esperti di AUTODOC raccomandano:

- Prima di installare le pastiglie, assicurarsi che la superficie del disco sia pulita.

17

Installare le nuove pastiglie freni.



Sostituzione: pastiglie freni - AUDI A2 (8Z0). Consiglio:

- Assicurarsi che le fasce delle pastiglie siano rivolte verso il disco.

18

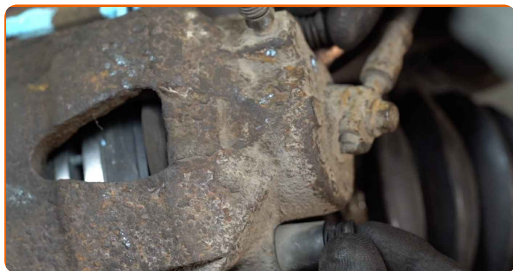
Montare la pinza del freno e fissarla. Usa una chiave HEX N.H7. Usa una chiave dinamometrica. Serralo fino allo coppia di torsione di 28 Nm.



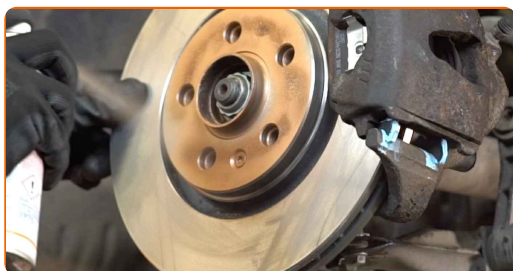
AUTODOC raccomanda:

- AUDI A2 (8Z0) - Premere più volte il pedale del freno a motore spento finché non si avverte aumentare la resistenza.

19 Montare i tappi dei parapolvere delle guide pinza freno.



20 Tratta la superficie nella quale il disco freno fa contatto con il cerchione della ruota. Usa il grasso al rame.



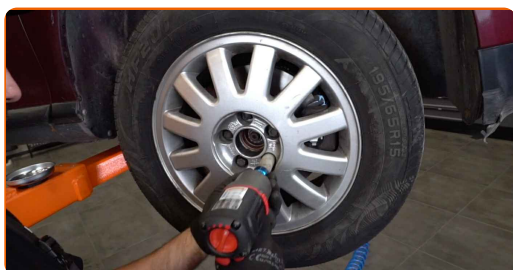
21 Installare la ruota.



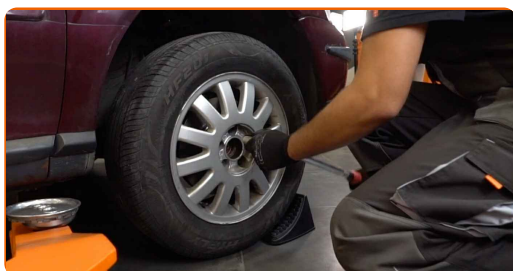
Sostituzione: pastiglie freni - AUDI A2 (8Z0). Il consiglio degli esperti di AUTODOC:

- Per evitare incidenti, tieni la ruota sollevata quando avviti i bulloni di serraggio.

22 Avvita i bulloni delle ruote. Usa la chiave a bussola per dadi cerchio ruota n.17.



- 23** Rimettere il veicolo per terra e, lavorando in ordine incrociato, serrare i bulloni di fissaggio delle ruote. Usa una chiave dinamometrica. Serralo fino allo coppia di torsione di 120 Nm.



- 24** Rimuovi i cric e i cunei.



AUTODOC raccomanda:

- Controllare il livello di liquido freni nel serbatoio di espansione e ripristinarne il livello adeguato, se necessario.

- 25** Stringi il tappo del serbatoio del fluido dei freni. Chiudere il cofano.



Sostituzione: pastiglie freni - AUDI A2 (8Z0). AUTODOC raccomanda:

- Evita di frenare in modo brusco durante i primi 150-200 km dopo la sostituzione delle pastiglie freno.

BEN FATTO! 

[VISUALIZZARE ALTRI TUTORIAL](#)

AUTODOC – PEZZI DI RICAMBIO DI QUALITÀ E A BUON MERCATO ONLINE

L'APP DI AUTODOC: ACCHIAPPA DELLE SUPER OFFERTE E ACQUISTA RISPARMIANDO



+ AUTODOC

GET IT ON  **Google Play**

 **Download on the App Store**

Download

UN'AMPIA SCELTA DI PEZZI DI RICAMBIO PER LA SUA AUTO

PASTIGLIE FRENO: UNA VASTA SELEZIONE

DISCLAIMER:

Il documento contiene solo raccomandazioni generali che possono esserti utili quando eseguite lavori di riparazione o sostituzione. AUTODOC non è responsabile per eventuali perdite, lesioni, danni di proprietà durante il processo di riparazione o di sostituzione a causa di uso scorretto o di errata interpretazione delle informazioni fornite.

AUTODOC non è responsabile di eventuali errori o incertezze presenti in queste istruzioni. Le informazioni fornite sono puramente a scopo informativo e non possono sostituire la consulenza di specialisti.

AUTODOC non è responsabile dell'uso scorretto o pericoloso di attrezzature, utensili e ricambi auto. AUTODOC raccomanda vivamente di fare attenzione e rispettare le regole di sicurezza durante lo svolgimento di lavori di riparazione o sostituzione. Nota Bene: l'uso di ricambi di bassa qualità non garantisce il livello di sicurezza stradale appropriato.

© Copyright 2023. Tutti i contenuti del sito internet, sono tutelati dal diritto d'autore in particolare i testi, le immagini e le fotografie. Tutti i diritti concernenti la copia, trasmissione a terzi, modifiche e traduzioni sono riservati ad AUTODOC SE.