



Come cambiare biellette
barra stabilizzatrice della
parte posteriore su **AUDI**
80 B4 Sedan (8C2) -
Guida alla sostituzione

VIDEO TUTORIAL SIMILE



Questo video mostra la procedura di sostituzione di una parte simile su un altro veicolo

i **Importante!**

Questa procedura di sostituzione può essere usata per:

AUDI 80 B4 Sedan (8C2) 1.9 TD, AUDI 80 B4 Sedan (8C2) 1.9 TDI, AUDI 80 B4 Sedan (8C2) 1.6, AUDI 80 B4 Sedan (8C2) 1.6 E, AUDI 80 B4 Sedan (8C2) 2.0, AUDI 80 B4 Sedan (8C2) 2.0 E, AUDI 80 B4 Sedan (8C2) 2.0 E 16V, AUDI 80 B4 Sedan (8C2) 2.3 E, AUDI 80 B4 Sedan (8C2) 2.6, AUDI 80 B4 Sedan (8C2) 2.8, AUDI 80 B4 Sedan (8C2) 2.0 E 16V quattro, AUDI 80 B4 Sedan (8C2) 2.0 E quattro, AUDI 80 B4 Sedan (8C2) S2 quattro, AUDI 80 B4 Sedan (8C2) 2.3 E quattro, AUDI 80 B4 Sedan (8C2) 2.6 quattro, (+ 2)

I vari passaggi possono variare leggermente a seconda della struttura dell'auto.

Questo tutorial è stato creato sulla base della procedura di sostituzione di una parte auto simile su: AUDI A4 Avant (8D5, B5) 1.8 T

**SOSTITUZIONE: BIELLETTE BARRA STABILIZZATRICE -
AUDI 80 B4 SEDAN (8C2). ELENCO DEGLI ATTREZZI
NECESSARI:**



- Spazzola metallica
- WD-40 spray lubrificante
- Pulitore freni
- Grasso al rame
- Chiave combinate N°17
- Bussola nr. 15
- punta HEX N.H5
- Chiavi a bussola per dadi cerchio ruote N°17
- Chiave a cricchetto
- Chiave dinamometrica
- Cunei ruote

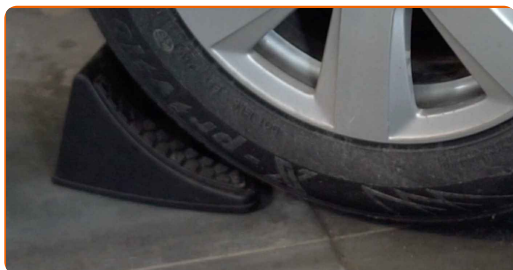
Acquistare utensili

Sostituzione: biellette barra stabilizzatrice - AUDI 80 B4 Sedan (8C2). Il consiglio degli esperti di AUTODOC:

- Sostituisci i puntoni stabilizzatori della tua AUDI 80 B4 Sedan (8C2) a coppie.
- La procedura di sostituzione è identica per entrambi i tiranti delle barre stabilizzatrici sullo stesso asse.
- Tutti i tipi di lavori dovrebbero essere eseguiti a motore spento.

SOSTITUZIONE: BIELLETTE BARRA STABILIZZATRICE - AUDI 80 B4 SEDAN (8C2). UTILIZZARE LA SEGUENTE PROCEDURA:

1 Serra le ruote con i cunei.



2 Allentare i bulloni di fissaggio della ruota. Usa la chiave a bussola per dadi cerchio ruota n.17.



3 Sollevare la parte posteriore del veicolo e fissarlo per mezzo di appoggi.

4

Svita i bulloni delle ruote.



AUTODOC raccomanda:

- **Importante!** Tenere la ruota mentre si svitano i bulloni di fissaggio. AUDI 80 B4 Sedan (8C2)

5

Smonta le ruote.

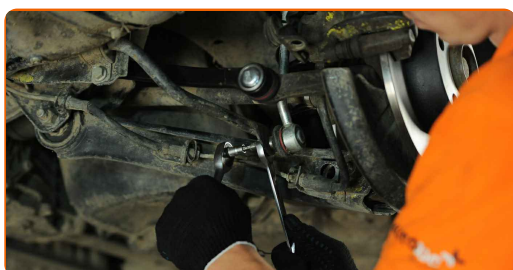


6

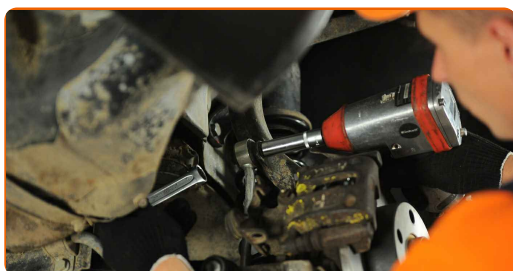
Pulisci gli elementi di fissaggio dei tiranti delle barre stabilizzatrici. Usa una spazzola metallica. Usa lo spray WD-40.

7

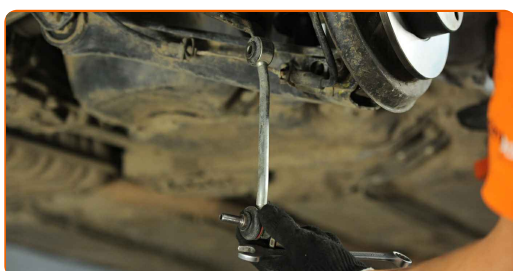
Svita gli elementi di fissaggio che collegano il tirante della barra stabilizzatrice alla barra. Utilizza una chiave combinata N°17. Usa una chiave HEX N.H5. Usa una chiave a cricchetto.



- 8** Svitare il supporto di fissaggio superiore del puntone stabilizzatore. Utilizza una chiave combinata N°17. Utilizza una chiave a bussola N°15. Usa una chiave a cricchetto.



- 9** Rimuovere il puntone stabilizzatore trasversale.

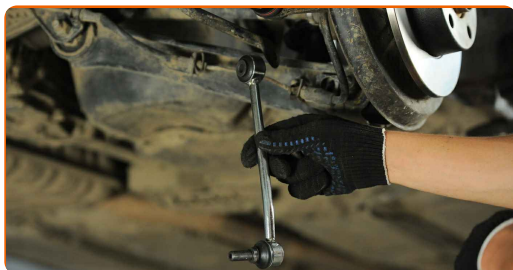


Sostituzione: biellette barra stabilizzatrice - AUDI 80 B4 Sedan (8C2).
Consiglio:

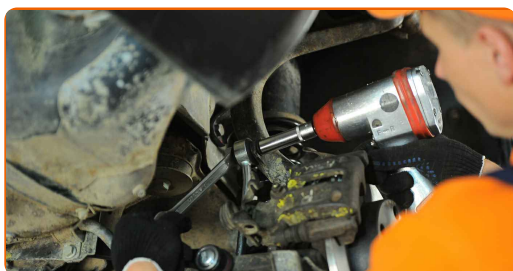
- Ispezionare i manicotti di supporto dello stabilizzatore. Sostituirli se necessario.

- 10** Pulisci le sedi di montaggio del tirante della barra stabilizzatrice. Usa una spazzola metallica. Usa lo spray WD-40.

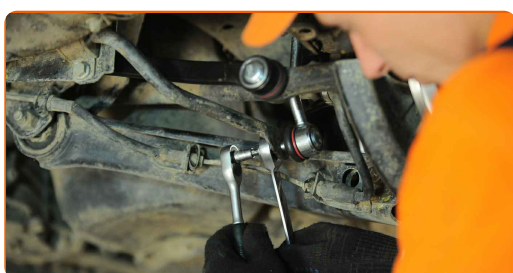
- 11** Installare una nuova barra, serrarne gli elementi di montaggio.



- 12** Serrare il supporto di fissaggio superiore del puntone stabilizzatore. Utilizza una chiave combinata N°17. Utilizza una chiave a bussola N°15. Usa una chiave dinamometrica. Serralo fino allo coppia di torsione di 65 Nm.

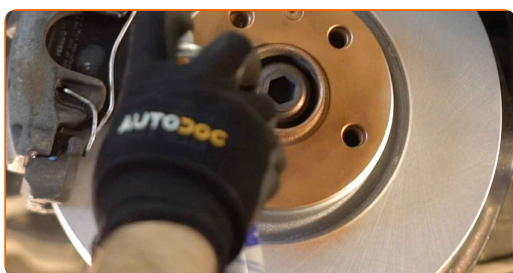


- 13** Serra gli elementi di fissaggio che collegano il tirante della barra stabilizzatrice alla barra. Utilizza una chiave combinata N°17. Usa una chiave HEX N.H5. Usa una chiave dinamometrica. Serralo fino allo coppia di torsione di 60 Nm.



- 14** Tratta con del prodotto tutti i giunti della barra stabilizzatrice. Usa il grasso al rame.

- 15** Tratta la superficie nella quale il disco freno fa contatto con il cerchione della ruota. Usa il grasso al rame.



- 16** Pulisci la superficie del disco freno. Usa un pulitore freni.



Sostituzione: biellette barra stabilizzatrice - AUDI 80 B4 Sedan (8C2). Gli esperti di AUTODOC raccomandano:

- Dopo aver applicato lo spray, attendi qualche minuto.

17

Installare la ruota.



AUTODOC raccomanda:

- **Attenzione!** Per evitare lesioni, tenere la ruota mentre si avvitano i bulloni di fissaggio alla vettura. AUDI 80 B4 Sedan (8C2)

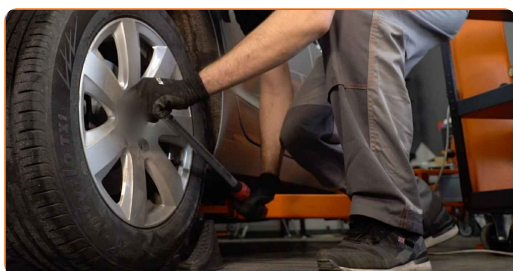
18

Avvita i bulloni delle ruote. Usa la chiave a bussola per dadi cerchio ruota n.17.



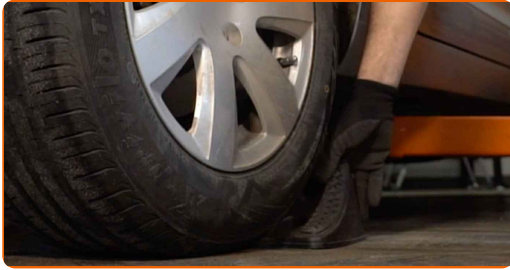
19

Rimettere il veicolo per terra e, lavorando in ordine incrociato, serrare i bulloni di fissaggio delle ruote. Usa la chiave a bussola per dadi cerchio ruota n.17. Usa una chiave dinamometrica. Serralo fino allo coppia di torsione di 120 Nm.



20

Rimuovi i cric e i cunei.



BEN FATTO! 

[VISUALIZZARE ALTRI TUTORIAL](#)

AUTODOC – PEZZI DI RICAMBIO DI QUALITÀ E A BUON MERCATO ONLINE

L'APP DI AUTODOC: ACCHIAPPA DELLE SUPER OFFERTE E ACQUISTA RISPARMIANDO



+ AUTODOC

GET IT ON Google Play

Download on the App Store

Download

UN'AMPIA SCELTA DI PEZZI DI RICAMBIO PER LA SUA AUTO

BIELLETTE BARRA STABILIZZATRICE: UNA VASTA SELEZIONE

DISCLAIMER:

Il documento contiene solo raccomandazioni generali che possono esserti utili quando eseguite lavori di riparazione o sostituzione. AUTODOC non è responsabile per eventuali perdite, lesioni, danni di proprietà durante il processo di riparazione o di sostituzione a causa di uso scorretto o di errata interpretazione delle informazioni fornite.

AUTODOC non è responsabile di eventuali errori o incertezze presenti in queste istruzioni. Le informazioni fornite sono puramente a scopo informativo e non possono sostituire la consulenza di specialisti.

AUTODOC non è responsabile dell'uso scorretto o pericoloso di attrezzature, utensili e ricambi auto. AUTODOC raccomanda vivamente di fare attenzione e rispettare le regole di sicurezza durante lo svolgimento di lavori di riparazione o sostituzione. Nota Bene: l'uso di ricambi di bassa qualità non garantisce il livello di sicurezza stradale appropriato.

© Copyright 2023. Tutti i contenuti del sito internet, sono tutelati dal diritto d'autore in particolare i testi, le immagini e le fotografie. Tutti i diritti concernenti la copia, trasmissione a terzi, modifiche e traduzioni sono riservati ad AUTODOC SE.