



Come cambiare
cilindretto freno su **AUDI**
80 B2 (81, 85) - Guida alla
sostituzione

VIDEO TUTORIAL SIMILE



Questo video mostra la procedura di sostituzione di una parte simile su un altro veicolo

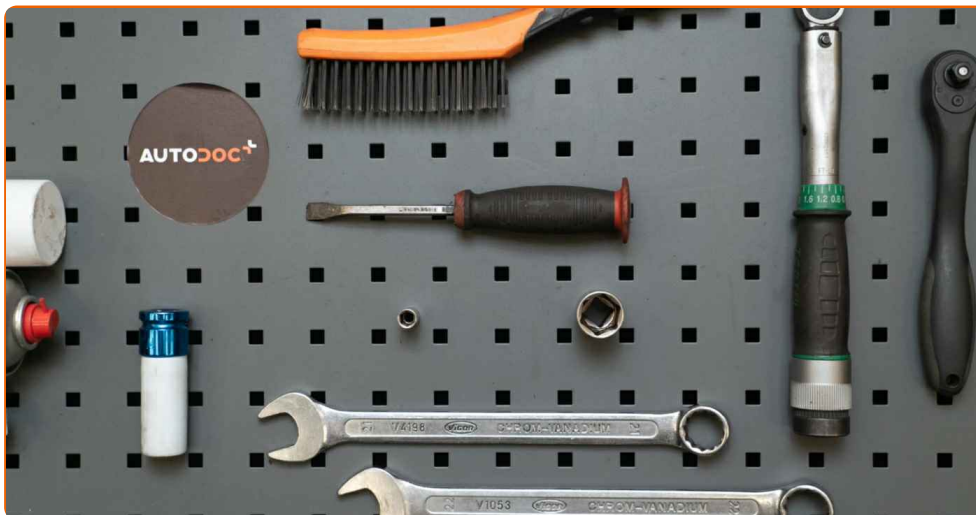
Importante!

Questa procedura di sostituzione può essere usata per:
AUDI 80 B2 (81, 85) 1.6, AUDI 80 B2 (81, 85) 1.6 GLE

I vari passaggi possono variare leggermente a seconda della struttura dell'auto.

Questo tutorial è stato creato sulla base della procedura di sostituzione di una parte auto simile su: VW Lupo (6X1, 6E1) 1.4 TDI

SOSTITUZIONE: CILINDRETTO FRENI - AUDI 80 B2 (81, 85). ATTREZZI CHE SARANNO NECESSARI:



- Spazzola metallica
- WD-40 spray lubrificante
- Grasso al rame
- Chiave combinate N°7
- Chiave combinate N°11
- Punta Torx T30
- Chiavi a bussola per dadi cerchio ruote N°17
- Chiave a cricchetto
- Chiave dinamometrica
- Giravite Piatto
- Giravite phillips
- Cunei ruote

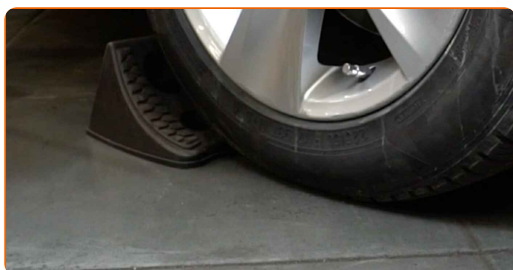
Acquistare utensili

Sostituzione: cilindretto freni - AUDI 80 B2 (81, 85). Il consiglio di AUTODOC:

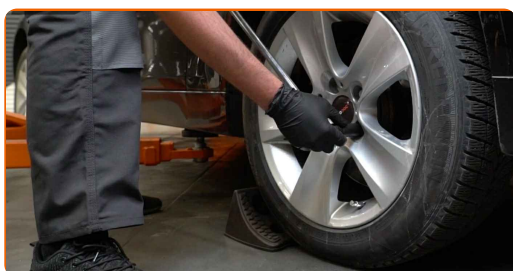
- Sostituisci i cilindri dei freni a tamburo posteriori a coppie.
- La procedura di sostituzione è identica per i cilindri dei freni della ruota destra e sinistra dei freni a tamburo posteriori.
- Tutti i tipi di lavori dovrebbero essere eseguiti a motore spento.

SOSTITUZIONE: CILINDRETTO FRENI - AUDI 80 B2 (81, 85). SEQUENZA RACCOMANDATA DELLE FASI:

1 Serra le ruote con i cunei.



2 Allentare i bulloni di fissaggio della ruota. Usa la chiave a bussola per dadi cerchio ruota n.17.



3 Sollevare la parte posteriore del veicolo e fissarlo per mezzo di appoggi.

4

Svita i bulloni delle ruote.



AUTODOC raccomanda:

- **Attenzione!** Per evitare lesioni, tenere la ruota mentre si svitano i bulloni di fissaggio. AUDI 80 B2 (81, 85)

5

Smonta le ruote.



6

Pulire gli elementi di fissaggio del tamburo del freno. Usa una spazzola metallica. Usa lo spray WD-40.

7

Svitare il supporto di fissaggio del tamburo freno. Usa un cacciavite Phillips.



8

Rimuovere il tamburo del freno.



Sostituzione: cilindretto freni - AUDI 80 B2 (81, 85). Il consiglio degli esperti di AUTODOC:

- Ispeziona il tamburo del freno. Sostituiscilo, se necessario.

9

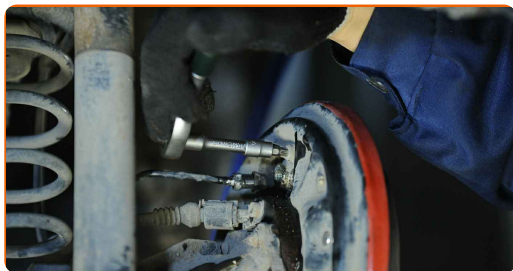
Scollegare la linea idraulica dalla parte posteriore del cilindretto apriceppi. Utilizza una chiave combinata N°11.



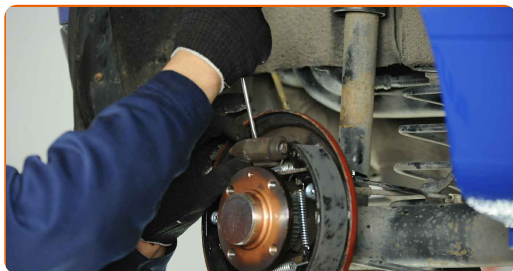
Sostituzione: cilindretto freni - AUDI 80 B2 (81, 85). Il consiglio di AUTODOC:

- Otturare immediatamente l'estremità aperta della linea del freno, allo scopo di minimizzare le perdite di liquido ed evitare l'infiltrazione di corpi estranei nell'impianto freni.

10 Svitare il bullone di fissaggio del cilindro del freno. Usa la chiave Torx T30. Usa una chiave a cricchetto.



11 Rimuovere il cilindro del freno dalla piastra posteriore freno. Usa un giravite piatto.



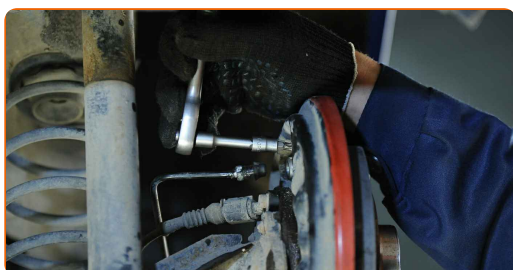
12 Pulire il tamburo del freno. Usa una spazzola metallica. Usa lo spray WD-40.

13 Pulisci dallo sporco il punto di montaggio del tubo del freno e i bulloni di fissaggio del tamburo della tua AUDI 80 B2 (81, 85).

14 Installare il nuovo cilindro del freno.



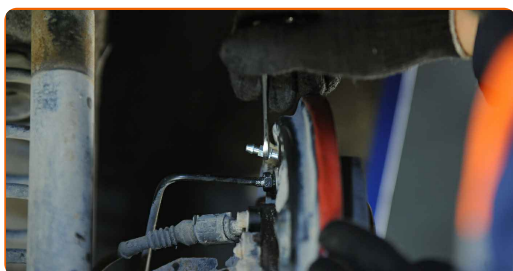
15 Avvitare i bulloni di fissaggio del cilindro del freno. Usa la chiave Torx T30. Usa una chiave dinamometrica. Serralo fino allo coppia di torsione di 8 Nm.



- 16** Collegare la linea idraulica alla parte posteriore del cilindro del freno. Utilizza una chiave combinata N°11. Usa una chiave dinamometrica. Serralo fino allo coppia di torsione di 14 Nm.



- 17** Spurgare il cilindro del freno. Utilizza una chiave combinata N°7.



Sostituzione: cilindretto freni - AUDI 80 B2 (81, 85). I professionisti raccomandano:

- Assicurati di aver installato il tappo di protezione sulla valvola di emissione aria.

- 18** Pulisci il mozzo. Usa una spazzola metallica. Tratta la superficie di contatto. Usa il grasso al rame.



19 Installare il tamburo del freno.



20 Serra gli elementi di fissaggio dei freni a tamburo. Usa un cacciavite Phillips. Usa una chiave dinamometrica. Serralo fino allo coppia di torsione di 4 Nm.



21 Pulisci la sede di montaggio dei cerchioni della ruota. Usa una spazzola metallica.

22 Trattare la superficie in cui il cerchio viene a contatto con il freno a tamburo. Usa il grasso al rame.



23 Installare la ruota.



AUTODOC raccomanda:

- **Importante!** Tenere la ruota mentre si avvitano i bulloni di fissaggio. AUDI 80 B2 (81, 85)

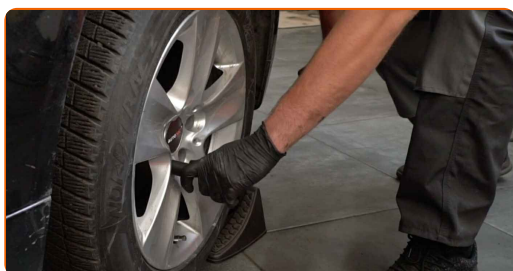
24

Avvita i bulloni delle ruote. Usa la chiave a bussola per dadi cerchio ruota n.17.



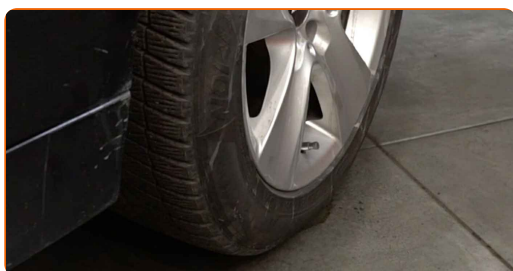
25

Rimettere il veicolo per terra e, lavorando in ordine incrociato, serrare i bulloni di fissaggio delle ruote. Usa la chiave a bussola per dadi cerchio ruota n.17. Usa una chiave dinamometrica. Serralo fino allo coppia di torsione di 110 Nm.



26

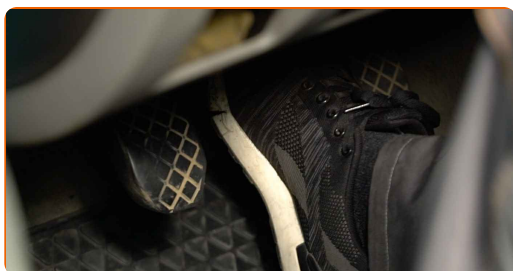
Rimuovi i cric e i cunei.



AUTODOC raccomanda:

- Provedi allo spurgo dell'impianto freni dopo aver sostituito il cilindro della tua AUDI 80 B2 (81, 85).
- Controllare il livello di liquido freni nel serbatoio di espansione e ripristinarne il livello adeguato, se necessario.
- Fai qualche test di prova dei freni, guidando ad una velocità media. La tua AUDI 80 B2 (81, 85) dovrebbe mantenere la stessa traiettoria.

27 Regola l'intervallo tra le ganasce e il tamburo della AUDI 80 B2 (81, 85) premendo sul pedale del freno 10-15 volte.



BEN FATTO! 

[VISUALIZZARE ALTRI TUTORIAL](#)

AUTODOC – PEZZI DI RICAMBIO DI QUALITÀ E A BUON MERCATO ONLINE

L'APP DI AUTODOC: ACCHIAPPA DELLE SUPER OFFERTE E ACQUISTA RISPARMIANDO



+ AUTODOC

GET IT ON  **Google Play**

 **Download on the App Store**

Download

UN'AMPIA SCELTA DI PEZZI DI RICAMBIO PER LA SUA AUTO

CILINDRETTO FRENO: UNA VASTA SELEZIONE

DISCLAIMER:

Il documento contiene solo raccomandazioni generali che possono esserti utili quando eseguite lavori di riparazione o sostituzione. AutoDoc non è responsabile per eventuali perdite, lesioni, danni di proprietà durante il processo di riparazione o di sostituzione a causa di uso scorretto o di errata interpretazione delle informazioni fornite.

AutoDoc non è responsabile di eventuali errori o incertezze presenti in queste istruzioni. Le informazioni fornite sono puramente a scopo informativo e non possono sostituire la consulenza di specialisti.

AutoDoc non è responsabile dell'uso scorretto o pericoloso di attrezzature, utensili e ricambi auto. AutoDoc raccomanda vivamente di fare attenzione e rispettare le regole di sicurezza durante lo svolgimento di lavori di riparazione o sostituzione. Nota Bene: l'uso di ricambi di bassa qualità non garantisce il livello di sicurezza stradale appropriato.

© Copyright 2022. Tutti i contenuti del sito internet, sono tutelati dal diritto d'autore in particolare i testi, le immagini e le fotografie. Tutti i diritti concernenti la copia, trasmissione a terzi, modifiche e traduzioni sono riservati ad Autodoc GmbH.