



Come cambiare biellette  
barra stabilizzatrice della  
parte anteriore su

**ALPINA B10 Station**

**wagon (E39)** - Guida alla  
sostituzione

## VIDEO TUTORIAL SIMILE



Questo video mostra la procedura di sostituzione di una parte simile su un altro veicolo

### **Importante!**

Questa procedura di sostituzione può essere usata per  
ALPINA B10 Station wagon (E39) 3.2

I vari passaggi possono variare leggermente a seconda della struttura dell'auto.

Questo tutorial è stato creato sulla base della procedura di sostituzione di una parte auto simile su: BMW 5 Sedan (E39) 520i 2.0

**SOSTITUZIONE: BIELLETTE BARRA STABILIZZATRICE - ALPINA B10 STATION WAGON (E39). ATTREZZI CHE SARANNO NECESSARI:**



- Spazzola metallica
- WD-40 spray lubrificante
- Pulitore freni
- Grasso al rame
- Chiave combinate N°17
- Bussola nr. 17
- Chiavi a bussola per dadi cerchio ruote N°17
- Chiave a cricchetto
- Chiave dinamometrica
- Cunei ruote

**Acquistare utensili**

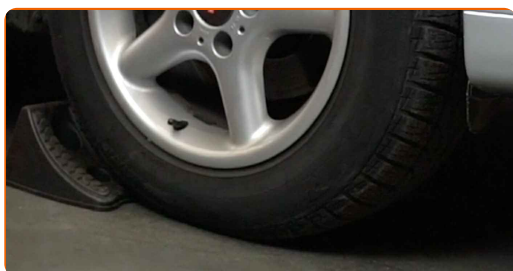
Sostituzione: biellette barra stabilizzatrice - ALPINA B10 Station wagon (E39).  
 Gli esperti di AUTODOC raccomandano:

- Sostituisci i tiranti delle barre stabilizzatrici in coppia su un' ALPINA B10 Station wagon (E39) .
- La procedura di sostituzione è identica per entrambi i tiranti delle barre stabilizzatrici sullo stesso asse.
- Tutti i tipi di lavori dovrebbero essere eseguiti a motore spento.

## SOSTITUZIONE: BIELLETTE BARRA STABILIZZATRICE - ALPINA B10 STATION WAGON (E39). PROCEDERE COME SEGUE:

1

Serra le ruote con i cunei.



2

Allentare i bulloni di fissaggio della ruota. Usa la chiave a bussola per dadi cerchio ruota n.17.



3

Sollevare la parte anteriore del veicolo e fissarlo per mezzo di appoggi.

4

Svita i bulloni delle ruote.

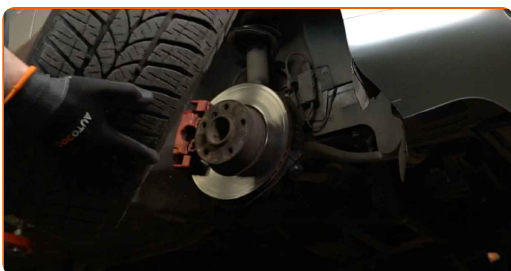


Sostituzione: biellette barra stabilizzatrice - ALPINA B10 Station wagon (E39).  
Consiglio:

- Per evitare incidenti, solleva la ruota quando sviti i bulloni.

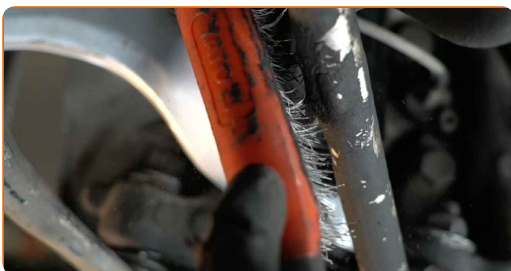
5

Smonta le ruote.



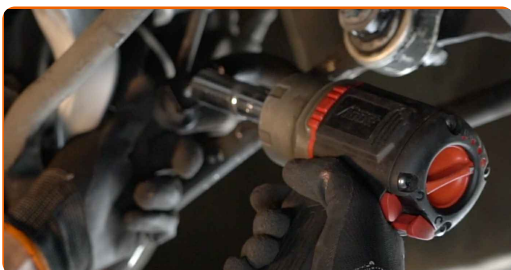
6

Pulisci gli elementi di fissaggio dei tiranti delle barre stabilizzatrici. Usa una spazzola metallica. Usa lo spray WD-40.



7

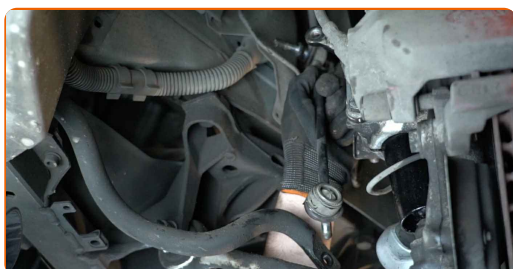
Svita gli elementi di fissaggio che collegano il tirante della barra stabilizzatrice alla barra. Utilizza una chiave a bussola N°17. Usa una chiave a cricchetto.



- 8** Svita gli elementi di fissaggio che collegano il tirante della barra stabilizzatrice al puntone dell'ammortizzatore. Utilizza una chiave combinata N°17. Utilizza una chiave a bussola N°17. Usa una chiave a cricchetto.



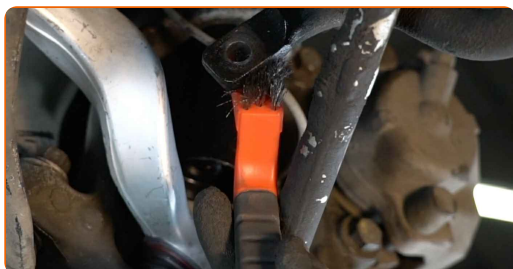
- 9** Rimuovere il puntone stabilizzatore trasversale.



Sostituzione: biellette barra stabilizzatrice - ALPINA B10 Station wagon (E39).  
AUTODOC raccomanda:

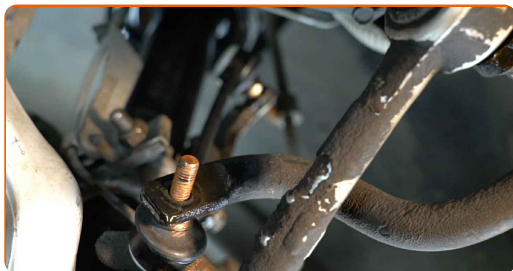
- Ispezionare i manicotti di supporto dello stabilizzatore. Sostituirli se necessario.

- 10** Pulisci le sedi di montaggio del tirante della barra stabilizzatrice. Usa una spazzola metallica. Usa lo spray WD-40.



11

Installa il puntone stabilizzatore trasversale.



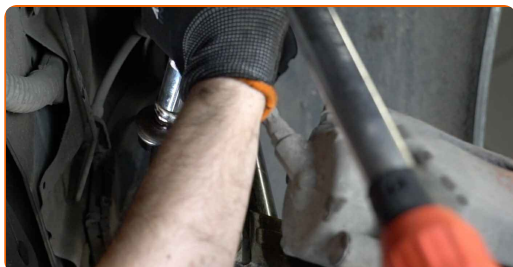
12

Serra gli elementi di fissaggio del tirante della barra stabilizzatrice. Utilizza una chiave combinata N°17. Utilizza una chiave a bussola N°17. Usa una chiave a cricchetto.



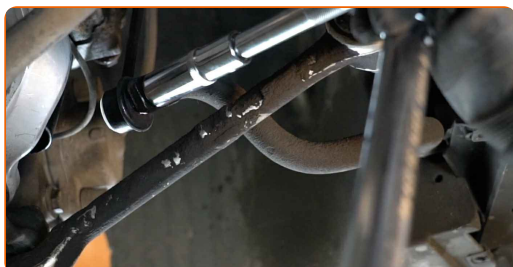
13

Serra gli elementi di fissaggio che collegano il tirante della barra stabilizzatrice al puntone dell'ammortizzatore. Utilizza una chiave a bussola N°17. Usa una chiave dinamometrica. Serralo fino allo coppia di torsione di 65 Nm.



14

Serra gli elementi di fissaggio che collegano il tirante della barra stabilizzatrice alla barra. Utilizza una chiave a bussola N°17. Usa una chiave dinamometrica. Serralo fino allo coppia di torsione di 65 Nm.





15

Tratta con del prodotto tutti i giunti della barra stabilizzatrice. Usa il grasso al rame.



16

Tratta la superficie nella quale il disco freno fa contatto con il cerchione della ruota. Usa il grasso al rame.



17

Pulisci la superficie del disco freno. Usa un pulitore freni.



**AUTODOC raccomanda:**

- Sostituzione: biellette barra stabilizzatrice - ALPINA B10 Station wagon (E39).  
Dopo aver applicato lo spray, attendere qualche minuto.

18

Installare la ruota.



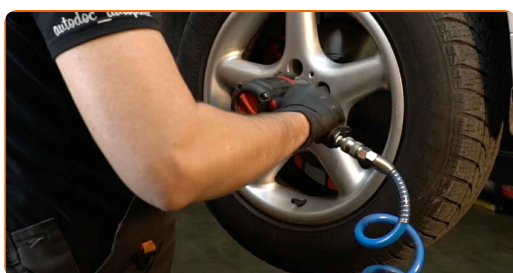


Sostituzione: biellette barra stabilizzatrice - ALPINA B10 Station wagon (E39).  
 Il consiglio degli esperti di AUTODOC:

- Per evitare incidenti, tieni la ruota sollevata quando avviti i bulloni di serraggio.

19

Avvita i bulloni delle ruote. Usa la chiave a bussola per dadi cerchio ruota n.17.



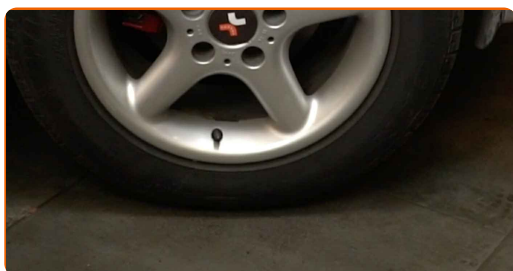
20

Rimettere il veicolo per terra e, lavorando in ordine incrociato, serrare i bulloni di fissaggio delle ruote. Usa la chiave a bussola per dadi cerchio ruota n.17. Usa una chiave dinamometrica. Serralo fino allo coppia di torsione di 120 Nm.



21

Rimuovi i cric e i cunei.



**BEN FATTO!** 

**VISUALIZZARE ALTRI TUTORIAL**

## AUTODOC – PEZZI DI RICAMBIO DI QUALITÀ E A BUON MERCATO ONLINE

L'APP DI AUTODOC: ACCHIAPPA DELLE SUPER OFFERTE E ACQUISTA RISPARMIANDO



**+ AUTODOC**

GET IT ON  **Google Play**

 **Download on the App Store**

**Download**

**UN'AMPIA SCELTA DI PEZZI DI RICAMBIO PER LA SUA AUTO**

**BIELLETTE BARRA STABILIZZATRICE: UNA VASTA SELEZIONE**

### **DISCLAIMER:**

Il documento contiene solo raccomandazioni generali che possono esserti utili quando eseguite lavori di riparazione o sostituzione. AUTODOC non è responsabile per eventuali perdite, lesioni, danni di proprietà durante il processo di riparazione o di sostituzione a causa di uso scorretto o di errata interpretazione delle informazioni fornite.

AUTODOC non è responsabile di eventuali errori o incertezze presenti in queste istruzioni. Le informazioni fornite sono puramente a scopo informativo e non possono sostituire la consulenza di specialisti.

AUTODOC non è responsabile dell'uso scorretto o pericoloso di attrezzature, utensili e ricambi auto. AUTODOC raccomanda vivamente di fare attenzione e rispettare le regole di sicurezza durante lo svolgimento di lavori di riparazione o sostituzione. Nota Bene: l'uso di ricambi di bassa qualità non garantisce il livello di sicurezza stradale appropriato.

© Copyright 2023. Tutti i contenuti del sito internet, sono tutelati dal diritto d'autore in particolare i testi, le immagini e le fotografie. Tutti i diritti concernenti la copia, trasmissione a terzi, modifiche e traduzioni sono riservati ad AUTODOC SE.