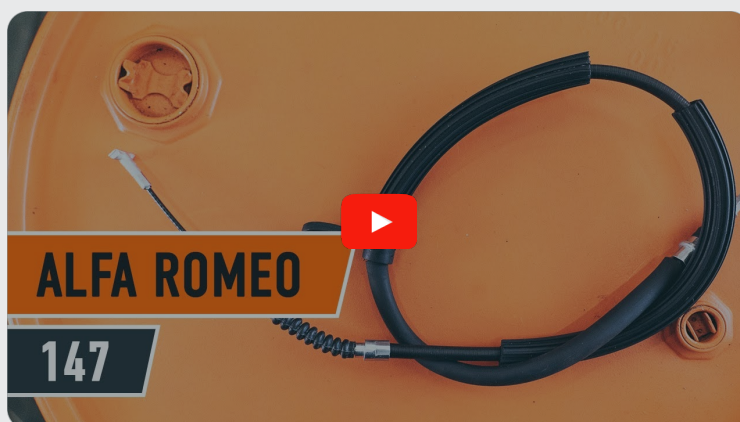


 **AUTODOC CLUB**

Come cambiare cavo  
freno a mano su **ALFA**  
**ROMEO 146 (930)** - Guida  
alla sostituzione

## VIDEO TUTORIAL SIMILE



Questo video mostra la procedura di sostituzione di una parte simile su un altro veicolo

### **Importante!**

Questa procedura di sostituzione può essere usata per:

ALFA ROMEO 146 (930) 1.7 i.e. 16V (930.B1), ALFA ROMEO 146 (930) 1.6 i.e. (930.B2), ALFA ROMEO 146 (930) 1.4 i.e. (930.B3), ALFA ROMEO 146 (930) 1.9 TD (930.B4A), ALFA ROMEO 146 (930) 2.0 16V T.S. (930.B5), ALFA ROMEO 146 (930) 1.4 i.e. 16V T.S. (930.B3A), ALFA ROMEO 146 (930) 1.6 i.e. 16V T.S. (930.B2B), ALFA ROMEO 146 (930) 1.8 i.e. 16V T.S. (930.B1A), ALFA ROMEO 146 (930) 2.0 16V (930.B5), ALFA ROMEO 146 (930) 1.9 JTD (930.B4B), ALFA ROMEO 146 (930) 1.6 16V T.S. (930.B2C)

I vari passaggi possono variare leggermente a seconda della struttura dell'auto.

Questo tutorial è stato creato sulla base della procedura di sostituzione di una parte auto simile su: ALFA ROMEO 147 (937) 1.6 16V T.SPARK

**SOSTITUZIONE: CAVO FRENO A MANO - ALFA ROMEO 146 (930). ELENCO DEGLI ATTREZZI NECESSARI:**



- Spazzola metallica
- WD-40 spray lubrificante
- Detergente spray multiuso
- Chiave dinamometrica
- Chiave combinate N°10
- Chiave combinate N°13
- Bussola nr. 10
- Martello
- Pinze per pompa ad acqua
- Piede di porco
- Cunei ruote

**Acquistare utensili**

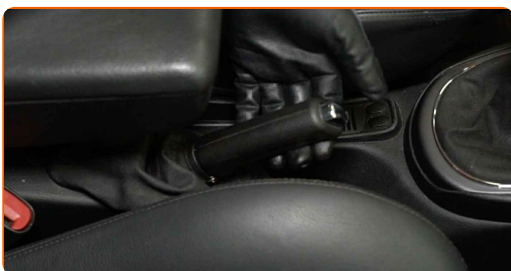
Sostituzione: cavo freno a mano - ALFA ROMEO 146 (930). AUTODOC raccomanda:

- Sostituire i cavi del freno di stazionamento a coppie.
- Si prega di notare: tutti i lavori sulla vettura - ALFA ROMEO 146 (930) - dovrebbero essere effettuati a motore spento.

## ESEGUIRE LA SOSTITUZIONE NEL SEGUENTE ORDINE:

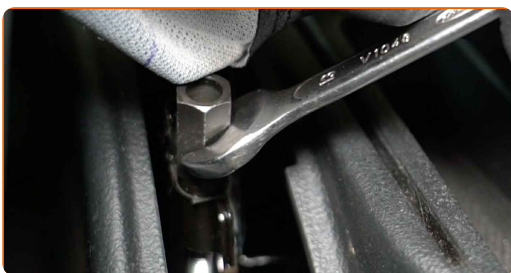
1

Innesta la leva di azionamento del freno di stazionamento sulla pinza del freno.



2

Allentare il cavo del freno di stazionamento. Utilizza una chiave combinata N°13.



3

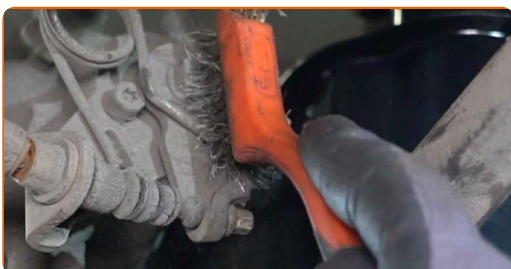
Serra le ruote con i cunei.

4

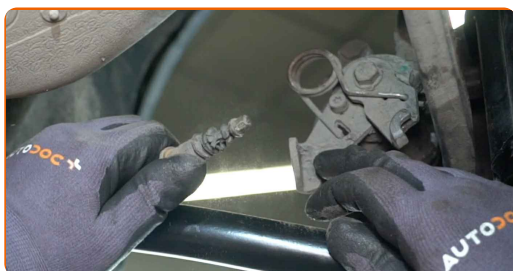
Sollevare la parte posteriore del veicolo e fissarlo per mezzo di appoggi.

5

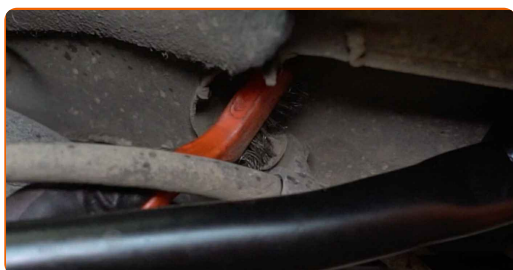
Pulire l'elemento di fissaggio del cavo del freno di stazionamento. Usa una spazzola metallica. Usa un detergente spray multiuso.



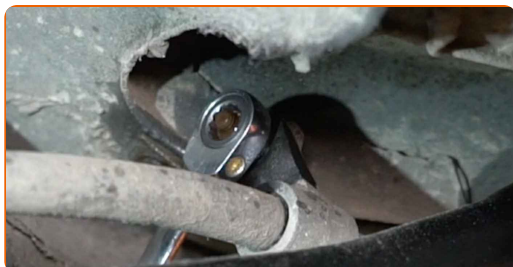
- 6** Scollegare il cavo del freno di stazionamento dalla pinza del freno. Usa un piede di porco. Usa le pinze per pompa ad acqua.



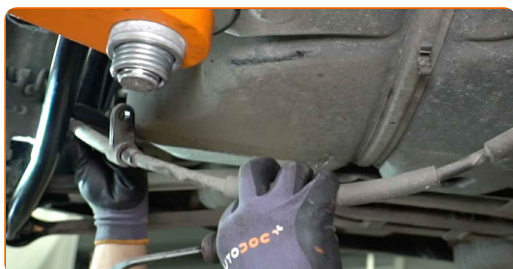
- 7** Pulire l'elemento di fissaggio del cavo del freno di stazionamento. Usa una spazzola metallica. Usa lo spray WD-40.



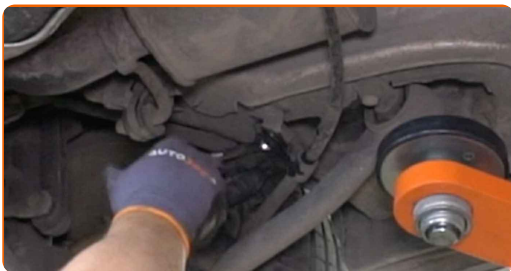
- 8** Svitare l'elemento di fissaggio del cavo del freno di stazionamento. Utilizza una chiave combinata N°10.



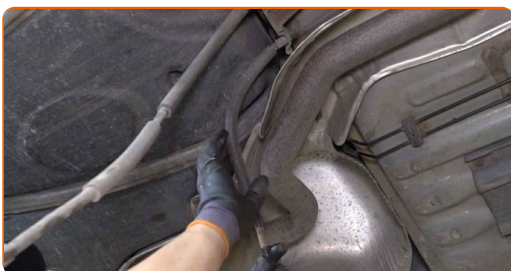
- 9** Scollegare il cavo del freno di stazionamento dalla carrozzeria. Usa un piede di porco.



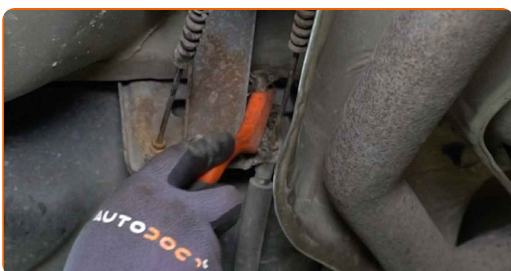
**10** Svitare l'elemento di fissaggio del cavo del freno di stazionamento. Utilizza una chiave combinata N°10.



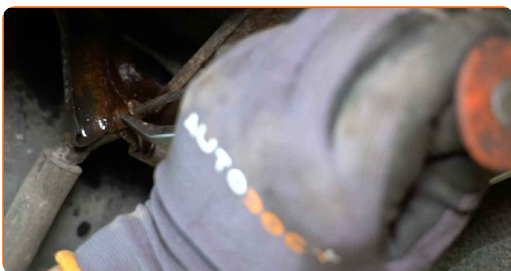
**11** Scollegare il cavo del freno di stazionamento dalla carrozzeria. Usa un piede di porco.



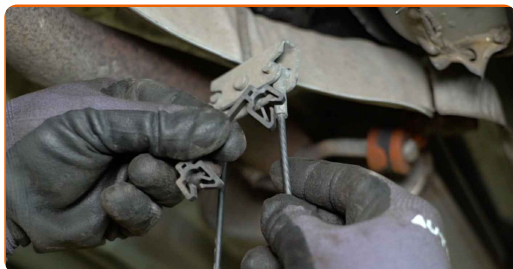
**12** Pulire l'elemento di fissaggio del cavo del freno di stazionamento. Usa una spazzola metallica. Usa lo spray WD-40.



**13** Rimuovi il clip di fissaggio del cavo del freno a mano. Usa un piede di porco. Usa un martello.

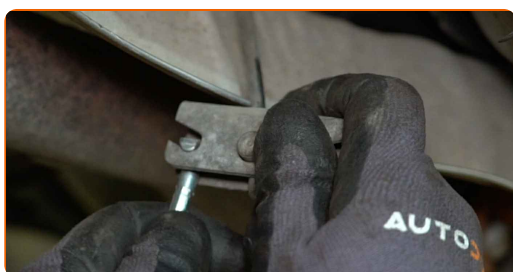


**14** Sgancia il cavo del freno di stazionamento.

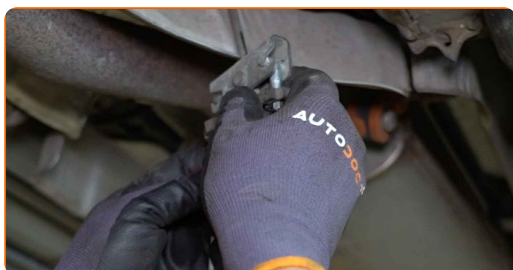


**15** Rimuovere il cavo del freno di stazionamento.

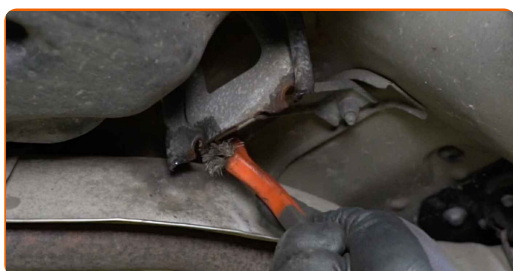
**16** Installare un nuovo cavo del freno di stazionamento.



**17** Fissare il cavo del freno di stazionamento.



**18** Pulire le sedi di montaggio del cavo del freno di stazionamento. Usa una spazzola metallica. Usa lo spray WD-40.

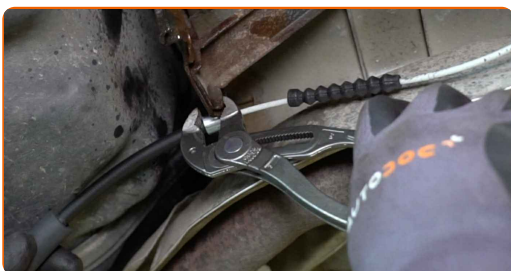




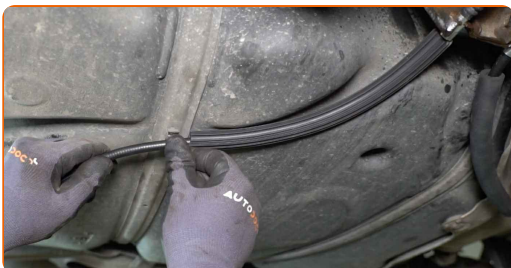
**19** Collega il cavo del freno di stazionamento al meccanismo del freno stesso.



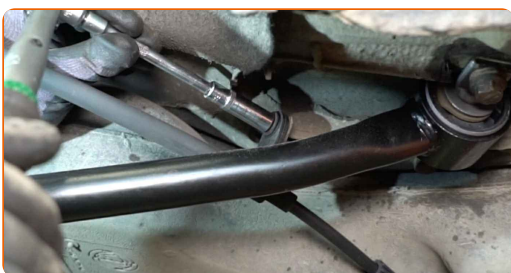
**20** Fissa il cavo del freno di stazionamento con il clip di fissaggio. Usa le pinze per pompa ad acqua.



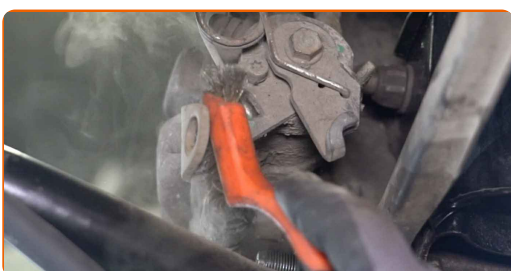
**21** Fissare il cavo del freno di stazionamento alla carrozzeria.



**22** Avvitare l'elemento di fissaggio del cavo del freno di stazionamento. Utilizza una chiave a bussola N°10. Usa una chiave dinamometrica. Serralo fino allo coppia di torsione di 6 Nm.

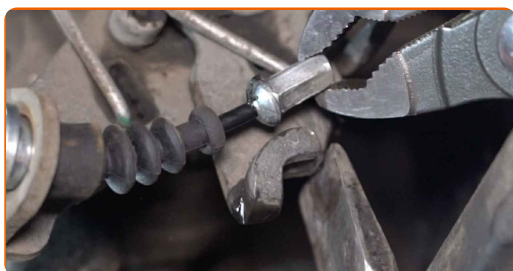


**23** Pulire l'elemento di fissaggio del cavo del freno di stazionamento. Usa una spazzola metallica. Usa un detergente spray multiuso.





- 24 Installa il cavo del freno di stazionamento nella staffa della pinza del freno. Usa un piede di porco. Usa le pinze per pompa ad acqua.



- 25 Abbassare l'automobile.

- 26 Rimuovi i cric e i cunei.

- 27 Regolare la tensione del cavo del freno di stazionamento. Utilizza una chiave combinata N°13.



- 28 Azionare la leva del freno di stazionamento.



**BEN FATTO!** 

**VISUALIZZARE ALTRI TUTORIAL**

## AUTODOC – PEZZI DI RICAMBIO DI QUALITÀ E A BUON MERCATO ONLINE

L'APP DI AUTODOC: ACCHIAPPA DELLE SUPER OFFERTE E ACQUISTA RISPARMIANDO



**+ AUTODOC**

GET IT ON  **Google Play**

 **Download on the App Store**

**Download**

**UN'AMPIA SCELTA DI PEZZI DI RICAMBIO PER LA SUA AUTO**

**CAVO FRENO A MANO: UNA VASTA SELEZIONE**

### **DISCLAIMER:**

Il documento contiene solo raccomandazioni generali che possono esserti utili quando eseguite lavori di riparazione o sostituzione. AUTODOC non è responsabile per eventuali perdite, lesioni, danni di proprietà durante il processo di riparazione o di sostituzione a causa di uso scorretto o di errata interpretazione delle informazioni fornite.

AUTODOC non è responsabile di eventuali errori o incertezze presenti in queste istruzioni. Le informazioni fornite sono puramente a scopo informativo e non possono sostituire la consulenza di specialisti.

AUTODOC non è responsabile dell'uso scorretto o pericoloso di attrezzature, utensili e ricambi auto. AUTODOC raccomanda vivamente di fare attenzione e rispettare le regole di sicurezza durante lo svolgimento di lavori di riparazione o sostituzione. Nota Bene: l'uso di ricambi di bassa qualità non garantisce il livello di sicurezza stradale appropriato.

© Copyright 2023. Tutti i contenuti del sito internet, sono tutelati dal diritto d'autore in particolare i testi, le immagini e le fotografie. Tutti i diritti concernenti la copia, trasmissione a terzi, modifiche e traduzioni sono riservati ad AUTODOC SE.