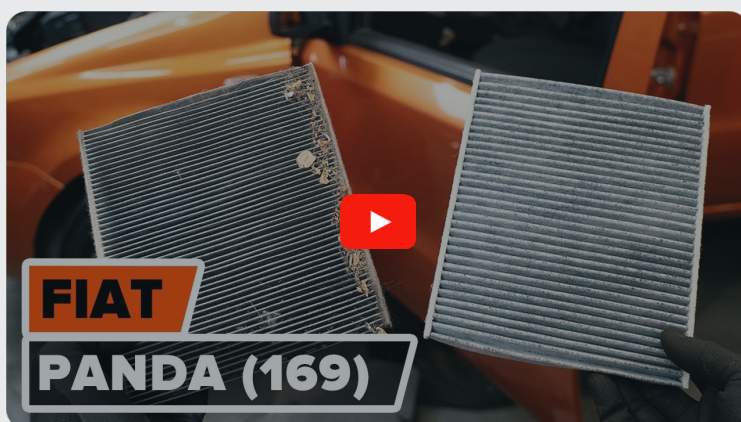


AUTODOC CLUB

Come cambiare filtro
antipolline su **ABARTH**
500C / 595C / 695C
Cabrio (312) - Guida alla
sostituzione

VIDEO TUTORIAL SIMILE



Questo video mostra la procedura di sostituzione di una parte simile su un altro veicolo

Importante!

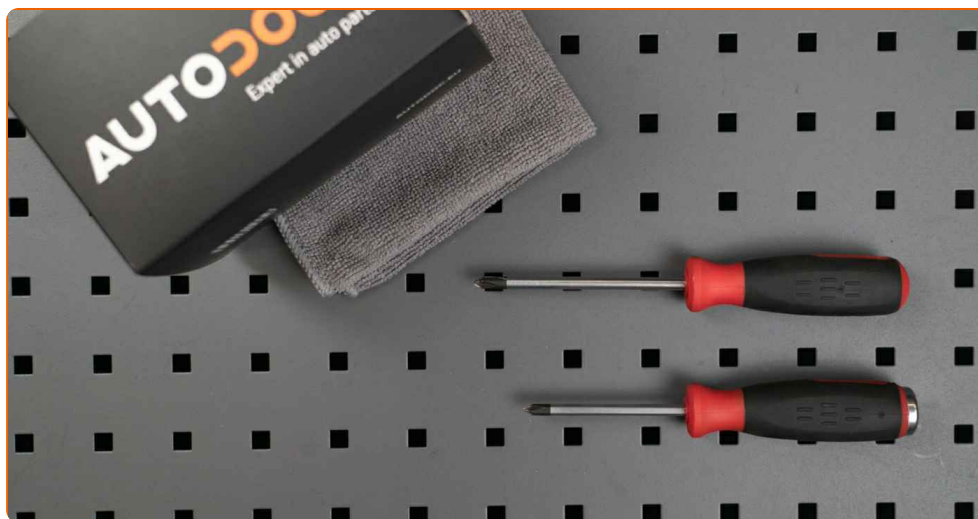
Questa procedura di sostituzione può essere usata per:

ABARTH 500C / 595C / 695C Cabrio (312) 1.4 (312.AXF1A), ABARTH 500C / 595C / 695C Cabrio (312) 1.4 (312.AXF1A, 312.AXD1A), ABARTH 500C / 595C / 695C Cabrio (312) 1.4 (312.AXF11), ABARTH 500C / 595C / 695C Cabrio (312) 1.4 (312.AXD1A)

I vari passaggi possono variare leggermente a seconda della struttura dell'auto.

Questo tutorial è stato creato sulla base della procedura di sostituzione di una parte auto simile su: FIAT PANDA (169) 1.2

SOSTITUZIONE: FILTRO ANTIPOLLINE - ABARTH 500C /
595C / 695C CABRIO (312). ATTREZZI CHE SARANNO
NECESSARI:



- Chiave a cricchetto

- Giravite phillips

Acquistare utensili

**Sostituzione: filtro antipolline - ABARTH 500C / 595C / 695C Cabrio (312).
AUTODOC raccomanda:**

- Sostituire il filtro dell'abitacolo, almeno una volta ogni sei mesi, nei primi giorni di primavera e autunno.
- Osservare i termini, le esigenze e le raccomandazioni di utilizzo fornite dal produttore.
- Se il flusso d'aria all'interno dell'abitacolo si riduce drasticamente, sostituire il filtro prima della sessione di manutenzione programmata.
- Si prega di notare: tutti i lavori sulla vettura - ABARTH 500C / 595C / 695C Cabrio (312) - dovrebbero essere effettuati a motore spento.

EFFETTUA LA SOSTITUZIONE NEL SEGUENTE ORDINE:

1 Sposta il sedile passeggero completamente all'indietro.

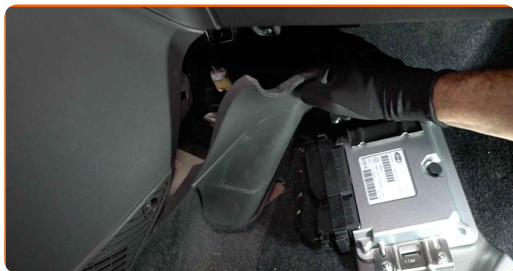
2 Svitare l'elemento di fissaggio del poggiatesta. Usa un cacciavite Phillips. Usa una chiave a cricchetto.



3 Rimuovere il poggiatesta.



4 Rimuovi il coperchio laterale di plastica.



5 Svita gli elementi di fissaggio dal coperchio del filtro abitacolo. Usa un cacciavite Phillips. Usa una chiave a cricchetto.



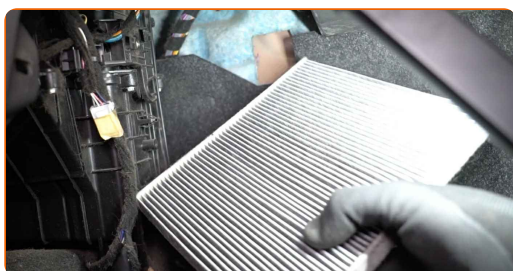
6 Rimuovere il coperchio della scatola filtro abitacolo.



AUTODOC raccomanda:

- Sostituzione: filtro antipolline - ABARTH 500C / 595C / 695C Cabrio (312). Non esercitare eccessiva forza nella rimozione del pezzo, in quanto si rischia di danneggiarlo.

7 Rimuovere il filtro dell'abitacolo.



Sostituzione: filtro antipolline - ABARTH 500C / 595C / 695C Cabrio (312).
Consiglio:

- Non tentare di pulire e riutilizzare il filtro. Ciò avrà effetti negativi sulla qualità di pulizia dell'aria all'interno dell'abitacolo.

8

Installa il filtro abitacolo sulla sua sede di montaggio.

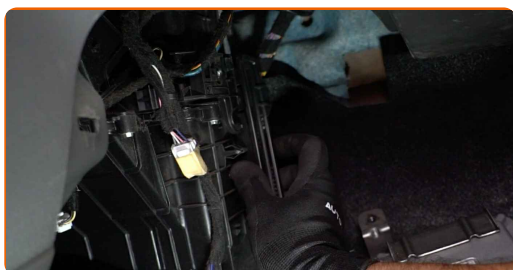


AUTODOC raccomanda:

- Sostituzione: filtro antipolline - ABARTH 500C / 595C / 695C Cabrio (312). Assicurarsi di posizionare correttamente l'elemento filtrante. Evitare il disallineamento.
- Seguire la direzione della freccia del flusso d'aria sul filtro.
- Prendersi cura di usare solo fitri di qualità.

9

Reinstallare il coperchio della scatola filtro abitacolo. Assicurati di sentire un clic indicante che si trova installato saldamente.



- 10** Avvita gli elementi di fissaggio del coperchio del filtro abitacolo. Usa un cacciavite Phillips. Usa una chiave a cricchetto.



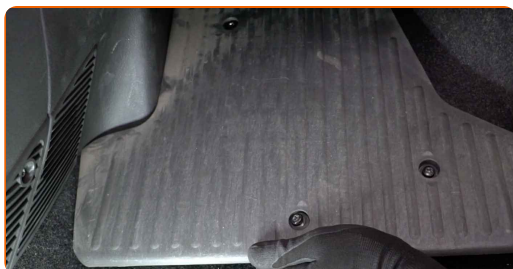
AUTODOC raccomanda:

- Sostituzione: filtro antipolline - ABARTH 500C / 595C / 695C Cabrio (312). Non esercitare eccessiva forza durante l'installazione. Ciò potrebbe danneggiare gli elementi di fissaggio.

- 11** Installa la copertura di plastica laterale.



- 12** Reinstallare il poggiatesta.



13

Avvitare l'elemento di fissaggio del poggiatesta. Usa un cacciavite Phillips. Usa una chiave a cricchetto.



14

Riponi il sedile passeggero alla sua posizione iniziale.

15

Innesca l'accensione.

16

Accendi il sistema di climatizzazione. Ciò è necessario per assicurarsi che il componente funzioni correttamente.

17

Spegni il sistema di accensione.

BEN FATTO! 

VISUALIZZARE ALTRI TUTORIAL

AUTODOC – PEZZI DI RICAMBIO DI QUALITÀ E A BUON MERCATO ONLINE

L'APP DI AUTODOC: ACCHIAPPA DELLE SUPER OFFERTE E ACQUISTA RISPARMIANDO



+ AUTODOC

GET IT ON  **Google Play**

 **Download on the App Store**

Download

UN'AMPIA SCELTA DI PEZZI DI RICAMBIO PER LA SUA AUTO

FILTRO ANTIPOLLINE: UNA VASTA SELEZIONE

DISCLAIMER:

Il documento contiene solo raccomandazioni generali che possono esserti utili quando eseguite lavori di riparazione o sostituzione. AUTODOC non è responsabile per eventuali perdite, lesioni, danni di proprietà durante il processo di riparazione o di sostituzione a causa di uso scorretto o di errata interpretazione delle informazioni fornite.

AUTODOC non è responsabile di eventuali errori o incertezze presenti in queste istruzioni. Le informazioni fornite sono puramente a scopo informativo e non possono sostituire la consulenza di specialisti.

AUTODOC non è responsabile dell'uso scorretto o pericoloso di attrezzature, utensili e ricambi auto. AUTODOC raccomanda vivamente di fare attenzione e rispettare le regole di sicurezza durante lo svolgimento di lavori di riparazione o sostituzione. Nota Bene: l'uso di ricambi di bassa qualità non garantisce il livello di sicurezza stradale appropriato.

© Copyright 2023. Tutti i contenuti del sito internet, sono tutelati dal diritto d'autore in particolare i testi, le immagini e le fotografie. Tutti i diritti concernenti la copia, trasmissione a terzi, modifiche e traduzioni sono riservati ad AUTODOC SE.