



Come cambiare pastiglie
freno della parte
anteriore su **BMW E39** -
Guida alla sostituzione

VIDEO TUTORIAL

**i Importante!**

Questa procedura di sostituzione può essere usata per BMW 8 (E31) 850i / Ci 5.0, BMW 7 (E38) 740i / iL 4.0, BMW 8 (E31) 850Ci 5.4, BMW 8 (E31) 840i 4.0, BMW 5 Sedan (E39) 520i 2.0, BMW 5 Sedan (E39) 525tds 2.5, BMW 7 (E38) 740i / iL 4.4, BMW 5 Sedan (E39) 540i 4.4, BMW 5 Sedan (E39) 535i 3.5, BMW 5 Touring (E39) 520i 2.0, BMW 5 Touring (E39) 540i 4.4, BMW 5 Sedan (E39) 525td 2.5, BMW 5 Sedan (E39) M5, BMW 5 Touring (E39) 525tds 2.5, BMW Z8 Roadster (E52) 4.9, (+ 17)

I vari passaggi possono variare leggermente a seconda della struttura dell'auto.

**SOSTITUZIONE: PASTIGLIE FRENI - BMW E39. ELENCO
DEGLI ATTREZZI NECESSARI:**



- Spazzola metallica
- Detergente spray multiuso
- Pulitore freni
- Pasta antifischio per freni
- Grasso al rame
- Punta HEX n.H7
- Chiavi a bussola per dadi cerchio ruote N°17
- Chiave a cricchetto
- Chiave dinamometrica
- Arretratore per pistoncini freni a disco
- Piede di porco
- Copertura parafango
- Cunei ruote

ACQUISTARE UTENSILI

Sostituzione: pastiglie freni - BMW E39. Il consiglio degli esperti di AUTODOC:

- Eseguire la sostituzione delle pastiglie freno in kit completo per ogni asse. Questo renderà il processo di frenatura più efficiente.
- La procedura di sostituzione è identica per entrambe le pastiglie freno sullo stesso asse.
- Tutti i tipi di lavori dovrebbero essere eseguiti a motore spento.

SOSTITUZIONE: PASTIGLIE FRENI - BMW E39. PROCEDERE COME SEGUE:

1

Aprire il cofano.

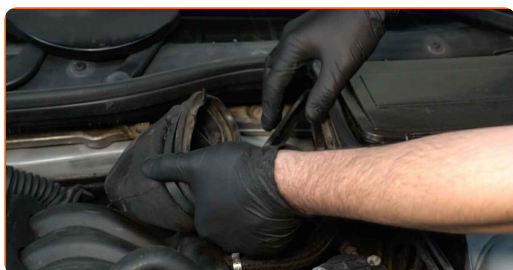


2

Usa una copertura di protezione del parafrangente per evitare il danneggiamento della verniciatura e dei componenti in plastica dell'auto.

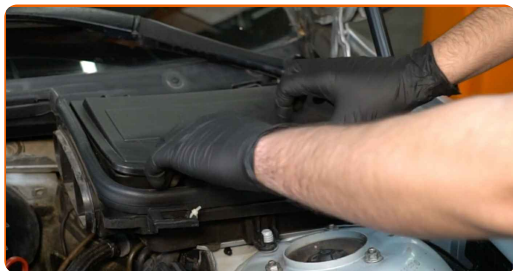
3

Staccare il condotto dell'aria dalla sede del filtro abitacolo.



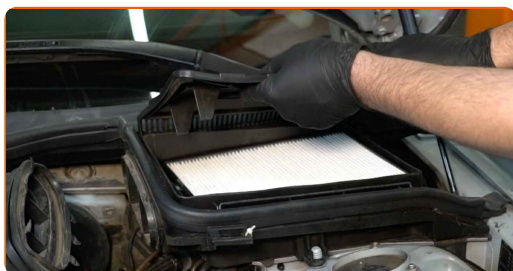
4

Sganciare le clip del coperchio del filtro abitacolo.



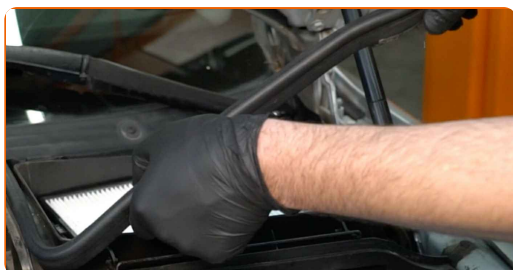
5

Rimuovere il coperchio della scatola filtro abitacolo.



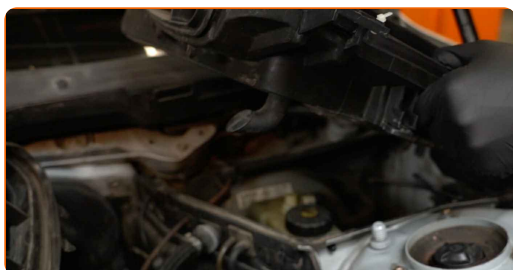
6

Togliere la guarnizione della sede del filtro abitacolo.



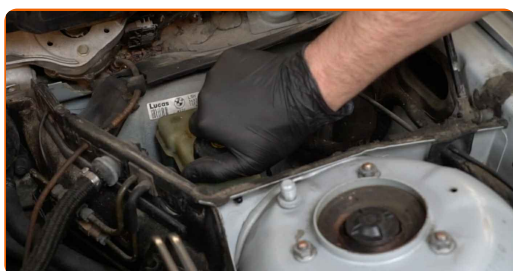
7

Rimuovere l'alloggiamento del filtro aria abitacolo.



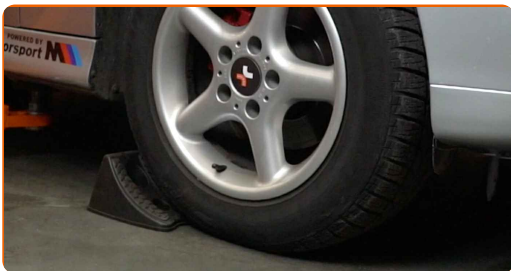
8

Svita il tappo del serbatoio del liquido dei freni.



9

Serra le ruote con i cunei.



10

Allentare i bulloni di fissaggio della ruota. Usa la chiave a bussola per dadi cerchio ruota n.17.



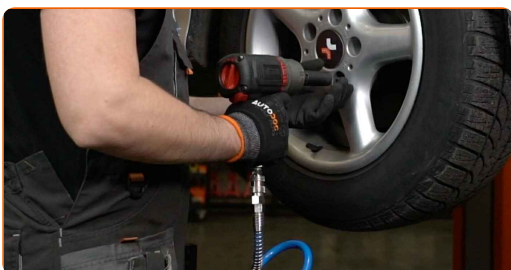
11

Sollevare la parte anteriore del veicolo e fissarlo per mezzo di appoggi.



12

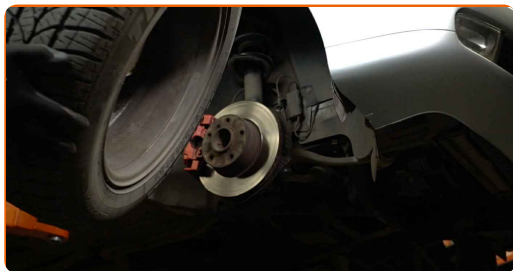
Svita i bulloni delle ruote.



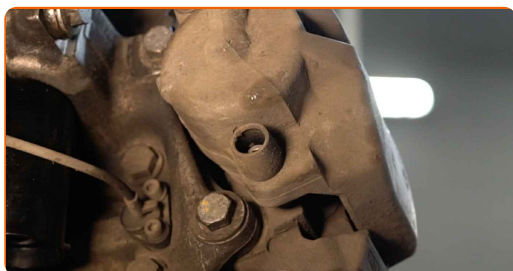
AUTODOC raccomanda:

- **Importante!** Tenere la ruota mentre si svitano i bulloni di fissaggio. BMW E39

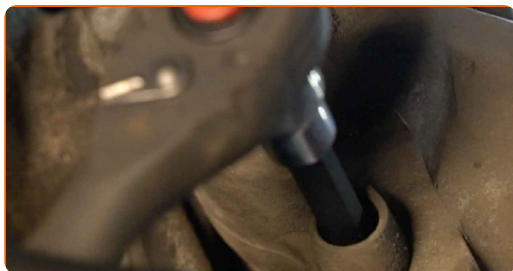
13 Smonta le ruote.



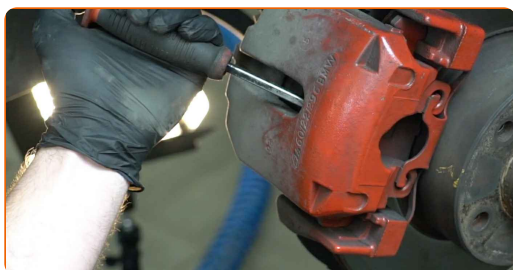
14 Rimuovere i tappi dei parapolvere delle guide pinza freno. Usa un piede di porco.



15 Svitare l'attacco della pinza freno. Usa una chiave HEX N.H7. Usa una chiave a cricchetto.



16 Separa le pastiglie dei freni. Usa un piede di porco.



17 Scollega la molla di ritenuta della pinza del freno. Usa un piede di porco.



18

Rimuovere la pinza del freno.

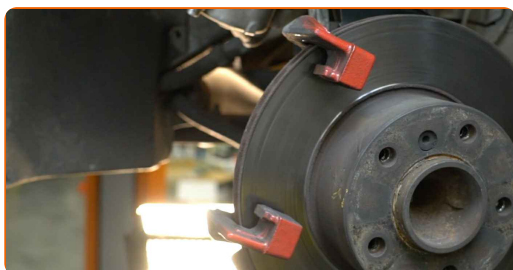


Sostituzione: pastiglie freni - BMW E39. AUTODOC raccomanda:

- Usare un filo per legare la pinza alla sospensione o carrozzeria senza scollegarla dal tubo flessibile del freno, al fine di evitare la depressurizzazione del sistema.
- Assicurarsi che la pinza non sia appesa al tubo flessibile del freno.
- Evita di premere il pedale del freno dopo la rimozione della pinza del freno. In caso contrario, lo stantuffo potrebbe cadere dal cilindro del freno, provocando la fuoriuscita del liquido freni e la depressurizzazione del sistema.
- Controlla il supporto della pinza freno, il perno guida della pinza freno e i parapolveri. Puliscili. Sostituiscili, se necessario.

19

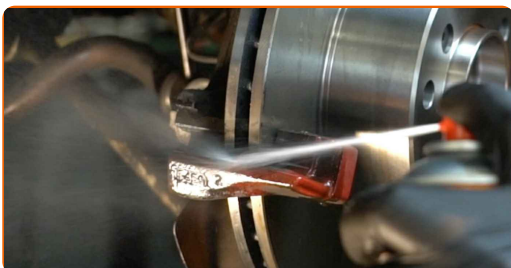
Rimuovere le pastiglie del freno.



Sostituzione: pastiglie freni - BMW E39. Consiglio:

- Misurare lo spessore del disco del freno. Al raggiungimento del suo limite di usura, il componente deve essere sostituito.

20 Pulire il sostegno pinza freno da sporco e polvere. Usa una spazzola metallica. Usa un detergente spray multiuso.



21 Tratta con del prodotto il pistone della pinza freno. Usa un pulitore freni.



AUTODOC raccomanda:

- Sostituzione: pastiglie freni - BMW E39. Dopo aver applicato lo spray, attendere qualche minuto.

22 Premere il pistone della pinza freno. Usa un arretratore per pistoncini freni a disco.



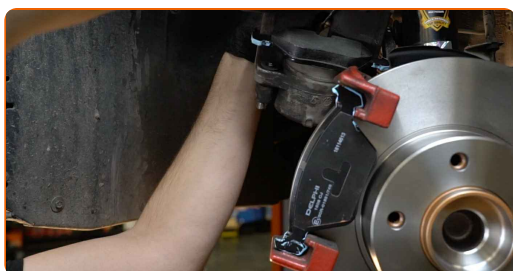
- 23** Tratta con del prodotto la porzione di superficie in cui le pastiglie dei freni entrano in contatto con la pinza del freno. Usa una pasta antifischio.



Sostituzione: pastiglie freni - BMW E39. Gli esperti di AUTODOC raccomandano:

- Prima di installare le pastiglie, assicurarsi che la superficie del disco sia pulita.

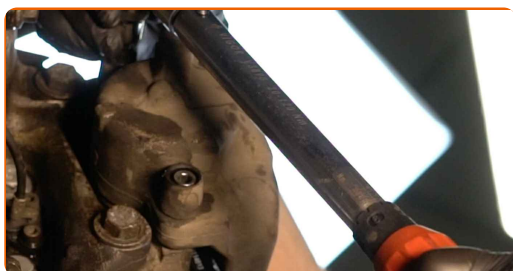
- 24** Installare le nuove pastiglie freni.



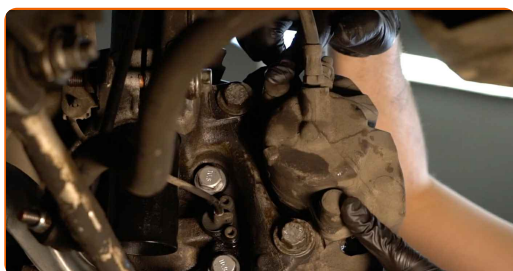
Sostituzione: pastiglie freni - BMW E39. Il consiglio di AUTODOC:

- Assicurarsi che le fasce delle pastiglie siano rivolte verso il disco.

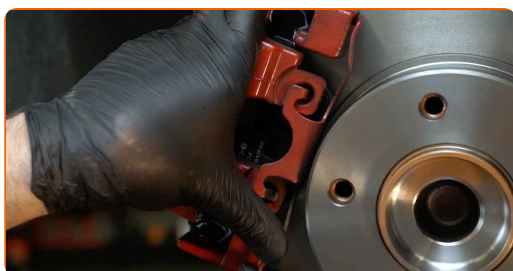
- 25** Montare la pinza del freno e fissarla. Usa una chiave HEX N.H7. Usa una chiave dinamometrica. Serralo fino allo coppia di torsione di 30 Nm.



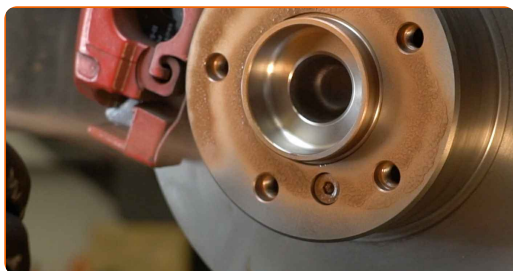
- 26** Montare i tappi dei parapolvere delle guide pinza freno.



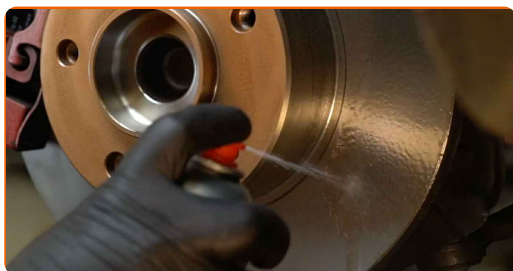
- 27** Installare la molla di fissaggio della pinza freno.



- 28** Tratta la superficie nella quale il disco freno fa contatto con il cerchione della ruota. Usa il grasso al rame.



- 29** Pulisci la superficie del disco freno. Usa un pulitore freni.



Sostituzione: pastiglie freni - BMW E39. Il consiglio degli esperti di AUTODOC:

- Dopo aver applicato lo spray, attendi qualche minuto.

30

Installare la ruota.



AUTODOC raccomanda:

- Attenzione! Per evitare lesioni, tenere la ruota mentre si avvitano i bulloni di fissaggio alla vettura. BMW E39

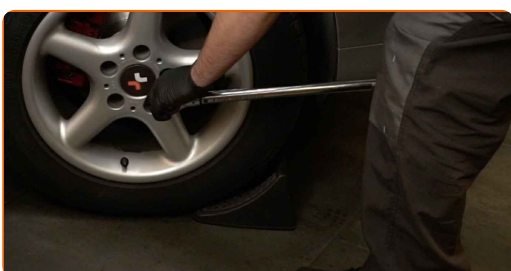
31

Avvita i bulloni delle ruote. Usa la chiave a bussola per dadi cerchio ruota n.17.



32

Rimettere il veicolo per terra e, lavorando in ordine incrociato, serrare i bulloni di fissaggio delle ruote. Usa la chiave a bussola per dadi cerchio ruota n.17. Usa una chiave dinamometrica. Serralo fino allo coppia di torsione di 120 Nm.

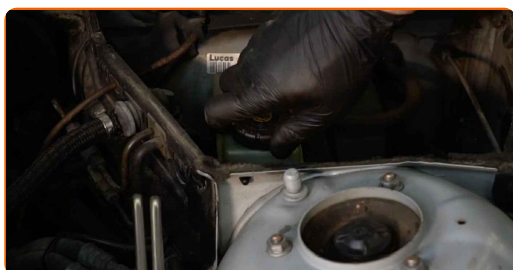


AUTODOC raccomanda:

- **Importante!** Sostituzione: pastiglie freni - BMW E39. Controllare il livello del liquido dei freni nel serbatoio e rabboccare se necessario.

33

Stringi il tappo del serbatoio del fluido dei freni.

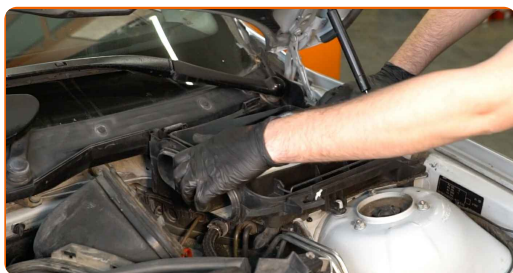


AUTODOC raccomanda:

- BMW E39 - Premere più volte il pedale del freno a motore spento finché non si avverte aumentare la resistenza.

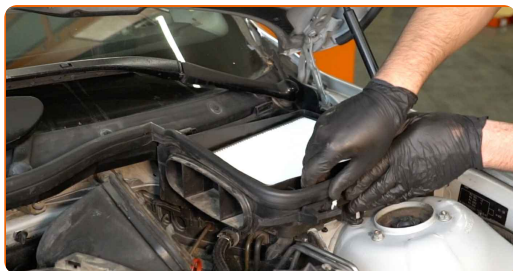
34

Montare l'alloggiamento del filtro aria abitacolo.



35

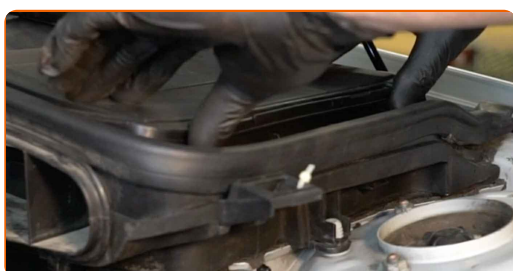
Rimettere la guarnizione della sede del filtro abitacolo.



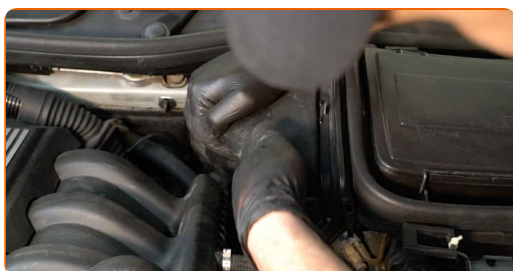
- 36** Reinstallare il coperchio della scatola filtro abitacolo. Assicurati di sentire un clic indicante che si trova installato saldamente.



- 37** Fissare le clip del coperchio del filtro abitacolo.



- 38** Installa l'alloggiamento del condotto dell'aria.



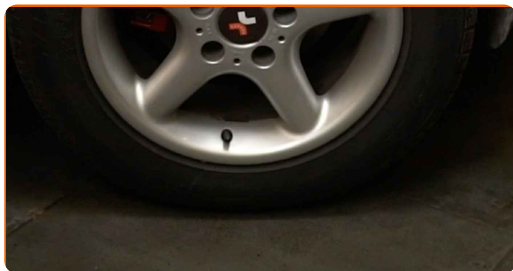
- 39** Rimuovi la copertura di protezione del parafrango.

- 40** Chiudere il cofano.



41

Rimuovi i cric e i cunei.



Sostituzione: pastiglie freni - BMW E39. AUTODOC raccomanda:

- Evita di frenare in modo brusco durante i primi 150-200 km dopo la sostituzione delle pastiglie freno.

BEN FATTO! 

[VISUALIZZARE ALTRI TUTORIAL](#)

AUTODOC – PEZZI DI RICAMBIO DI QUALITÀ E A BUON MERCATO ONLINE

L'APP DI AUTODOC: ACCHIAPPA DELLE SUPER OFFERTE E ACQUISTA RISPARMIANDO



The image shows two smartphones displaying the Autodoc app interface. The left phone shows a search bar, a 'TODAY'S OFFERS' section with a car air filter, and a 'CATEGORIES' section with items like 'Axel Mounting Steering Whe' and 'Spark, Gl Ignit'. The right phone shows the Autodoc logo and a collection of car parts.

+ AUTODOC

GET IT ON
Google Play

Download on the
App Store

Download

UN'AMPIA SCELTA DI PEZZI DI RICAMBIO PER LA SUA AUTO

ACQUISTA PEZZI DI RICAMBIO PER BMW

PASTIGLIE FRENO: UNA VASTA SELEZIONE

SCELGA AUTORICAMBI PER BMW E39

PASTIGLIE FRENO PER BMW: ACQUISTI ADESSO

**PASTIGLIE FRENO PER BMW E39: LE MIGLIORI
PROMOZIONI E OFFERTE**

DISCLAIMER:

Il documento contiene solo raccomandazioni generali che possono esserti utili quando eseguite lavori di riparazione o sostituzione. AUTODOC non è responsabile per eventuali perdite, lesioni, danni di proprietà durante il processo di riparazione o di sostituzione a causa di uso scorretto o di errata interpretazione delle informazioni fornite.

AUTODOC non è responsabile di eventuali errori o incertezze presenti in queste istruzioni. Le informazioni fornite sono puramente a scopo informativo e non possono sostituire la consulenza di specialisti.

AUTODOC non è responsabile dell'uso scorretto o pericoloso di attrezzature, utensili e ricambi auto. AUTODOC raccomanda vivamente di fare attenzione e rispettare le regole di sicurezza durante lo svolgimento di lavori di riparazione o sostituzione. Nota Bene: l'uso di ricambi di bassa qualità non garantisce il livello di sicurezza stradale appropriato.

© Copyright 2023. Tutti i contenuti del sito internet, sono tutelati dal diritto d'autore in particolare i testi, le immagini e le fotografie. Tutti i diritti concernenti la copia, trasmissione a terzi, modifiche e traduzioni sono riservati ad AUTODOC SE.