



Come cambiare spazzole
tergicristallo della parte
posteriore su **VW Caddy**
3 Kombi - Guida alla
sostituzione

VIDEO TUTORIAL



Importante!

Questa procedura di sostituzione può essere usata per:

VW Transporter T5 Bus (7HB, 7HJ, 7EB, 7EJ, 7EF, 7EG, 7HF, 7EC) 2.0 TDI, VW Transporter T5 Bus (7HB, 7HJ, 7EB, 7EJ, 7EF, 7EG, 7HF, 7EC) 2.0 TDI 4motion, VW Multivan T5 (7HM, 7HN, 7HF, 7EF, 7EM, 7EN) 2.0 TDI, VW Multivan T5 (7HM, 7HN, 7HF, 7EF, 7EM, 7EN) 2.0 TDI 4motion, VW Caddy III Van (2KA, 2KH, 2CA, 2CH) 1.9 TDI 4motion, VW Caddy III Station Wagon (2KB, 2KJ, 2CB, 2CJ) 1.6 BiFuel, VW Caddy III Van (2KA, 2KH, 2CA, 2CH) 1.6 BiFuel, VW Caddy III Van (2KA, 2KH, 2CA, 2CH) 2.0 TDI 4motion, VW Caddy III Van (2KA, 2KH, 2CA, 2CH) 2.0 TDI, VW Caddy III Station Wagon (2KB, 2KJ, 2CB, 2CJ) 2.0 TDI 16V 4motion, VW Caddy III Van (2KA, 2KH, 2CA, 2CH) 2.0 TDI 16V 4motion, VW Caddy III Station Wagon (2KB, 2KJ, 2CB, 2CJ) 2.0 TDI, VW Touran I (1T1, 1T2) 1.9 TDI, VW Touran I (1T1, 1T2) 1.6 FSI, VW Touran I (1T1, 1T2) 2.0 TDI, (+ 46)

I vari passaggi possono variare leggermente a seconda della struttura dell'auto.

SOSTITUZIONE: SPAZZOLE TERGICRISTALLO - VW
CADDY 3 KOMBI. ATTREZZI CHE POTREBBERO ESSERE
NECESSARI:



- Giravite Piatto

ACQUISTARE UTENSILI

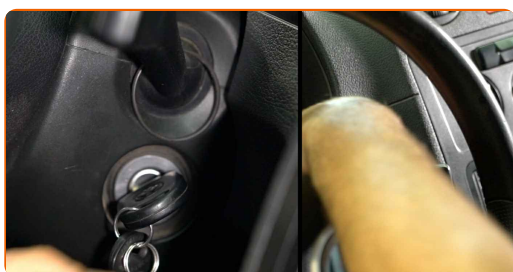
Sostituzione: spazzole tergicristallo - VW Caddy 3 Kombi. AUTODOC raccomanda:

- Si prega di notare: tutti i lavori sulla vettura - VW Caddy 3 Kombi - dovrebbero essere effettuati a motore spento.

EFFETTUA LA SOSTITUZIONE NEL SEGUENTE ORDINE:

1

Innesca l'accensione. Metti la leva del tergicristallo in una posizione più ribassata.



2

Spegni il sistema di accensione. Nella modalità di manutenzione, i tergicristalli saranno nella posizione superiore.

3

Prepara i nuovi tergicristalli.



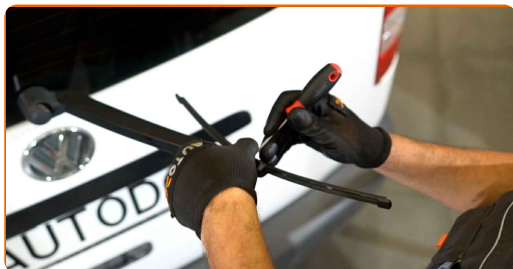
4

Staccare il braccio del tergicristallo dalla superficie del vetro fino all'arresto.



5

Premi il gancio. Rimuovi la spazzola dal braccio del tergicristallo.



Sostituzione: spazzole tergicristallo - VW Caddy 3 Kombi. Consiglio:

- Quando si sostituisce la spazzola del tergicristallo, evita con cautela che la molla inserita del braccio del tergicristallo possa colpire il vetro del parabrezza.

6

Installa la nuova spazzola del tergicristallo e premi delicatamente il braccio del tergicristallo verso il basso sul vetro del parabrezza.



AUTODOC raccomanda:

- Non toccare il bordo di gomma della spazzola, al fine di evitare il danneggiamento del suo rivestimento in grafite.

- 7 Innesca l'accensione. Metti la leva del tergicristallo in una posizione più ribassata. Facendo ciò, i tergicristalli passeranno dalla modalità di manutenzione alla modalità operativa.



Sostituzione: spazzole tergicristallo - VW Caddy 3 Kombi. Il consiglio degli esperti di AUTODOC:

- Assicurarsi che la striscia di gomma della spazzola si adatti perfettamente al vetro, lungo la sua intera lunghezza.

BEN FATTO! 

[VISUALIZZARE ALTRI TUTORIAL](#)

AUTODOC – PEZZI DI RICAMBIO DI QUALITÀ E A BUON MERCATO ONLINE

L'APP DI AUTODOC: ACCHIAPPA DELLE SUPER OFFERTE E ACQUISTA RISPARMIANDO



The advertisement features two smartphones. The left one shows the app's search and offers page for a Mercedes-Benz 2-1 Pritsche (901, 902) with 208 CDI (82 PS, B) ab... 2.4 d engine. It highlights 'TODAY'S OFFERS' with a tire and filter, a 'Daily check' section, and 'CATEGORIES' including Axle Mounts, Steering Wheels, and Spark Plugs. The right smartphone displays the AUTODOC+ logo and various car parts. To the right are three buttons: 'GET IT ON Google Play', 'Download on the App Store', and 'Download'.

UN'AMPIA SCELTA DI PEZZI DI RICAMBIO PER LA SUA AUTO

ACQUISTA PEZZI DI RICAMBIO PER VW

SPAZZOLE TERGICRISTALLO: UNA VASTA SELEZIONE

SCELGA AUTORICAMBI PER VW CADDY 3 KOMBI

SPAZZOLE TERGICRISTALLO PER VW: ACQUISTI ADESSO

**SPAZZOLE TERGICRISTALLO PER VW CADDY 3 KOMBI: LE
MIGLIORI PROMOZIONI E OFFERTE**

DISCLAIMER:

Il documento contiene solo raccomandazioni generali che possono esserti utili quando eseguite lavori di riparazione o sostituzione. AUTODOC non è responsabile per eventuali perdite, lesioni, danni di proprietà durante il processo di riparazione o di sostituzione a causa di uso scorretto o di errata interpretazione delle informazioni fornite.

AUTODOC non è responsabile di eventuali errori o incertezze presenti in queste istruzioni. Le informazioni fornite sono puramente a scopo informativo e non possono sostituire la consulenza di specialisti.

AUTODOC non è responsabile dell'uso scorretto o pericoloso di attrezzature, utensili e ricambi auto. AUTODOC raccomanda vivamente di fare attenzione e rispettare le regole di sicurezza durante lo svolgimento di lavori di riparazione o sostituzione. Nota Bene: l'uso di ricambi di bassa qualità non garantisce il livello di sicurezza stradale appropriato.

© Copyright 2021. Tutti i contenuti del sito internet, sono tutelati dal diritto d'autore in particolare i testi, le immagini e le fotografie. Tutti i diritti concernenti la copia, trasmissione a terzi, modifiche e traduzioni sono riservati ad AUTODOC GmbH.