



Come cambiare cinghia  
poly-V su **Peugeot 207**  
**hatchback** - Guida alla  
sostituzione

## VIDEO TUTORIAL



### **Importante!**

Questa procedura di sostituzione può essere usata per:

PEUGEOT Partner / Ranch II Van 1.6, PEUGEOT 208 I Hatchback (CA\_, CC\_) 1.6, PEUGEOT 207 CC 1.6 16V, PEUGEOT 207 Hatchback 1.6 16V VTi, PEUGEOT 207 Hatchback 1.6 16V RC, PEUGEOT 308 I Hatchback (4A, 4C) 1.4 16V, PEUGEOT 308 I Hatchback (4A, 4C) 1.6 16V, PEUGEOT 207 SW 1.4 16V, PEUGEOT 207 SW 1.6 16V, PEUGEOT 308 I SW (4E, 4H) 1.4 16V, PEUGEOT 308 I SW (4E, 4H) 1.6 16V, PEUGEOT 207 Hatchback 1.4 16V, PEUGEOT 207 SW 1.6 16V RC, PEUGEOT 308 I CC (4B) 1.6 16V, PEUGEOT 5008 I (0U\_, 0E\_) 1.6 16V, (+ 11)

I vari passaggi possono variare leggermente a seconda della struttura dell'auto.

SOSTITUZIONE: CINGHIA POLY-V - PEUGEOT 207  
HATCHBACK. ATTREZZI CHE SONO NECESSARI:



• Chiave combinate N°30

• Copertura parafango

**ACQUISTARE UTENSILI**

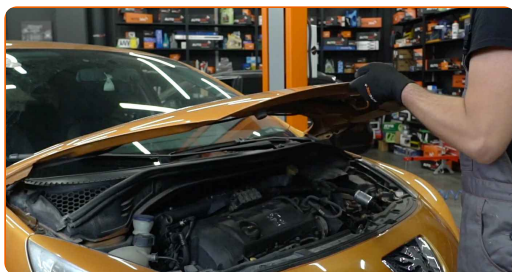
**AUTODOC raccomanda:**

- Si prega di notare: tutti i lavori sulla vettura - Peugeot 207 hatchback - dovrebbero essere effettuati a motore spento.

**EFFETTUA LA SOSTITUZIONE NEL SEGUENTE ORDINE:**

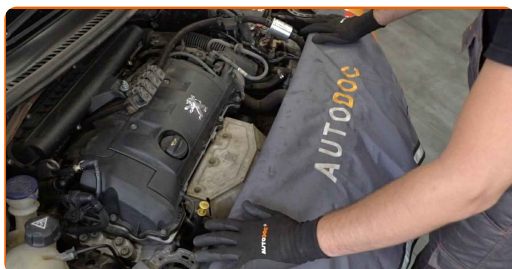
1

Aprire il cofano vano motore.



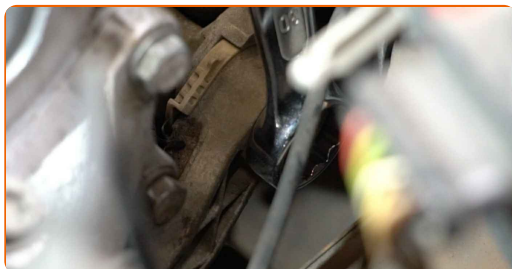
2

Usa una copertura di protezione del parafrangente per evitare il danneggiamento della verniciatura e dei componenti in plastica dell'auto.



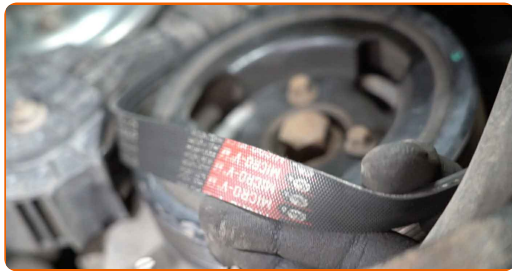
3

Tira lateralmente la puleggia tenditore della cinghia poli V. Utilizza una chiave combinata N°30.



4

Rimuovi la cinghia poli V.



Sostituzione: cinghia poly-v - Peugeot 207 hatchback. Il consiglio di AUTODOC:

- Controlla le condizioni della puleggia tenditore e della puleggia folle. Sostituiscile se necessario.

5

Riporta la puleggia tenditore alla sua posizione iniziale.

6

Installa la cinghia poli V.

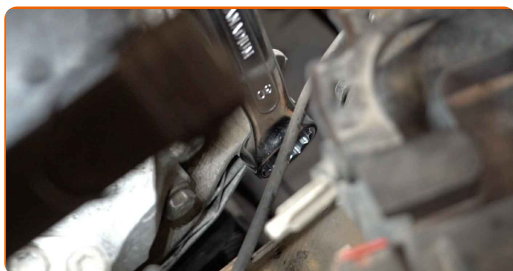


AUTODOC raccomanda:

- Assicurati che la cinghia poli V aderisca correttamente alla puleggia.

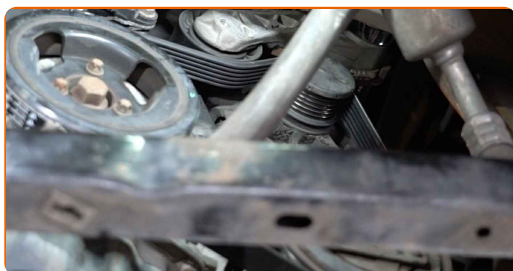
7

Tira lateralmente la puleggia tenditore della cinghia poli V. Utilizza una chiave combinata N°30.



8

Posizionare la cinghia a serpentina sulla puleggia dell'albero motore.



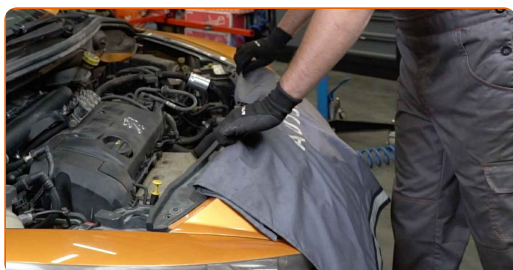
9

Riporta la puleggia tenditore alla sua posizione iniziale.



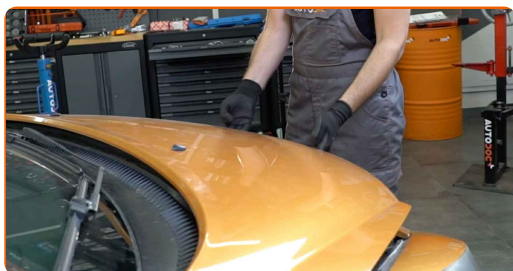
10

Rimuovi la copertura di protezione del parafrango.



11

Chiudere il cofano.



12

Far funzionare il motore per qualche minuto. Ciò è necessario per assicurarsi che il componente funzioni correttamente.

13

Spegni il motore.

**BEN FATTO!** 

**VISUALIZZARE ALTRI TUTORIAL**

## AUTODOC – PEZZI DI RICAMBIO DI QUALITÀ E A BUON MERCATO ONLINE

L'APP DI AUTODOC: ACCHIAPPA DELLE SUPER OFFERTE E ACQUISTA RISPARMIANDO



The advertisement features two smartphones. The left one shows the app's search and offers page for a Mercedes-Benz 2-1 Pritsche (901, 902) 208 CDI (82 PS, B) ab... 2.4 d engine. The right one shows a grid of various car parts like wheels, filters, and spark plugs. To the right of the phones are three dark buttons: 'GET IT ON Google Play', 'Download on the App Store', and 'Download'.

**UN'AMPIA SCELTA DI PEZZI DI RICAMBIO PER LA SUA AUTO**

**ACQUISTA PEZZI DI RICAMBIO PER PEUGEOT**

**CINGHIA POLY-V: UNA VASTA SELEZIONE**



**SCELGA AUTORICAMBI PER PEUGEOT 207**

**CINGHIA POLY-V PER PEUGEOT: ACQUISTI ADESSO**

**CINGHIA POLY-V PER PEUGEOT 207: LE MIGLIORI  
PROMOZIONI E OFFERTE**

### **DISCLAIMER:**

Il documento contiene solo raccomandazioni generali che possono esserti utili quando eseguite lavori di riparazione o sostituzione. AUTODOC non è responsabile per eventuali perdite, lesioni, danni di proprietà durante il processo di riparazione o di sostituzione a causa di uso scorretto o di errata interpretazione delle informazioni fornite.

AUTODOC non è responsabile di eventuali errori o incertezze presenti in queste istruzioni. Le informazioni fornite sono puramente a scopo informativo e non possono sostituire la consulenza di specialisti.

AUTODOC non è responsabile dell'uso scorretto o pericoloso di attrezzature, utensili e ricambi auto. AUTODOC raccomanda vivamente di fare attenzione e rispettare le regole di sicurezza durante lo svolgimento di lavori di riparazione o sostituzione. Nota Bene: l'uso di ricambi di bassa qualità non garantisce il livello di sicurezza stradale appropriato.

© Copyright 2021. Tutti i contenuti del sito internet, sono tutelati dal diritto d'autore in particolare i testi, le immagini e le fotografie. Tutti i diritti concernenti la copia, trasmissione a terzi, modifiche e traduzioni sono riservati ad AUTODOC GmbH.