



Come cambiare  
ammortizzatori della  
parte posteriore su  
**Peugeot 208 1** - Guida  
alla sostituzione

## VIDEO TUTORIAL

**i Importante!**

Questa procedura di sostituzione può essere usata per:

PEUGEOT 208 I Hatchback (CA\_, CC\_) 1.6, PEUGEOT 208 I Hatchback (CA\_, CC\_) 1.4 HDi, PEUGEOT 208 I Hatchback (CA\_, CC\_) 1.6 HDi, PEUGEOT 207 Sedan 1.4, PEUGEOT 207 Hatchback 1.4, PEUGEOT 207 Hatchback 1.4 16V, PEUGEOT 208 I Hatchback (CA\_, CC\_) 1.0, PEUGEOT 208 I Hatchback (CA\_, CC\_) 1.4 VTi, PEUGEOT 208 I Hatchback (CA\_, CC\_) 1.6 GTi, PEUGEOT 208 I Hatchback (CA\_, CC\_) 1.2 THP, PEUGEOT 208 I Hatchback (CA\_, CC\_) 1.6 HDi / BlueHDi 75, PEUGEOT 208 I Hatchback (CA\_, CC\_) 1.6 BlueHDi 120, PEUGEOT 208 I Hatchback (CA\_, CC\_) 1.4 GPL, PEUGEOT 208 I Hatchback (CA\_, CC\_) 1.2 GPL, PEUGEOT 208 I Hatchback (CA\_, CC\_) 1.2

I vari passaggi possono variare leggermente a seconda della struttura dell'auto.

**SOSTITUZIONE: AMMORTIZZATORI - PEUGEOT 208 1.  
ATTREZZI CHE POTREBBERO ESSERE NECESSARI:**



- Spazzola metallica
- WD-40 spray lubrificante
- Grasso al rame
- Bussola nr. E18
- Bussola nr. 16
- Punta Torx T20
- Chiavi a bussola per dadi cerchio ruote N°17
- Chiave a cricchetto
- Chiave dinamometrica
- Pinze per fascette ad orecchio
- Cric idraulico per trasmissione
- Cunei ruote

**ACQUISTARE UTENSILI**

Sostituzione: ammortizzatori - Peugeot 208 1. Gli esperti di AUTODOC raccomandano:

- Entrambi gli ammortizzatori della sospensione posteriore dovrebbero essere sostituiti contemporaneamente.
- La procedura di sostituzione è identica per gli ammortizzatori di destra e di sinistra della sospensione posteriore.
- Tutti i tipi di lavori dovrebbero essere eseguiti a motore spento.

## SOSTITUZIONE: AMMORTIZZATORI - PEUGEOT 208 1. UTILIZZARE LA SEGUENTE PROCEDURA:

1

Serra le ruote con i cunei.



2

Allentare i bulloni di fissaggio della ruota. Usa la chiave a bussola per dadi cerchio ruota n.17.



3

Sollevare la parte posteriore del veicolo e fissarlo per mezzo di appoggi.



**4** Svita i bulloni delle ruote.



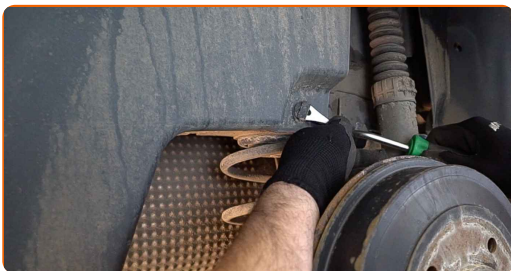
Sostituzione: ammortizzatori - Peugeot 208 1. Consiglio:

- Per evitare incidenti, solleva la ruota quando sviti i bulloni.

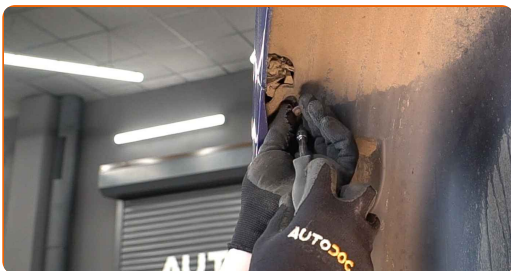
**5** Smonta le ruote.



**6.1** Svita e rimuovi gli elementi di fissaggio del parasassi del passaruota.

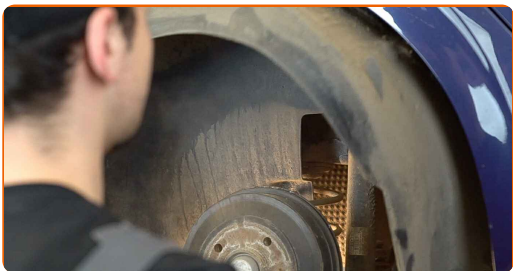


**6.2** Usa la chiave Torx T 20. Usa le pinze per fascette stringitubo crimpatrici.





**7** Rimuovi il parasassi del passaruota.



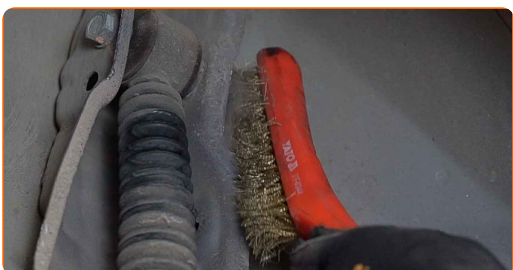
**8** Stacca gli elementi di fissaggio del coperchio in plastica di protezione in plastica dall'asse posteriore.



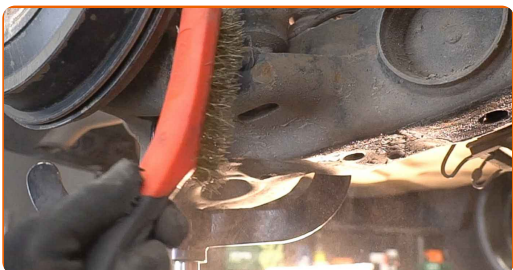
**9** Sostieni la traversa posteriore della sospensione. Usa un cric idraulico per trasmissione.



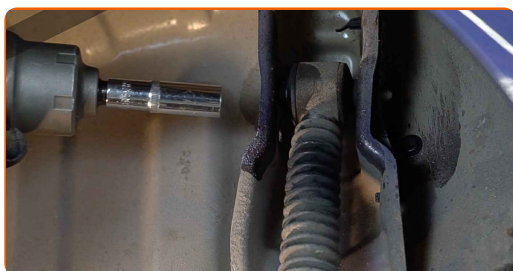
**10.1** Pulisci gli elementi di fissaggio dell'ammortizzatore.



**10.2** Usa una spazzola metallica. Usa lo spray WD-40.



- 11** Svita l'elemento di fissaggio superiore dell'ammortizzatore. Utilizza una chiave a bussola N°16. Usa una chiave a cricchetto.



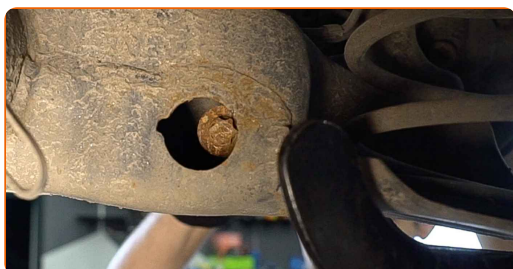
- 12** Rimuovi i bulloni di fissaggio.



- 13** Avvita l'elemento di fissaggio inferiore dell'ammortizzatore. Utilizza una chiave a bussola N°E18. Usa una chiave a cricchetto.



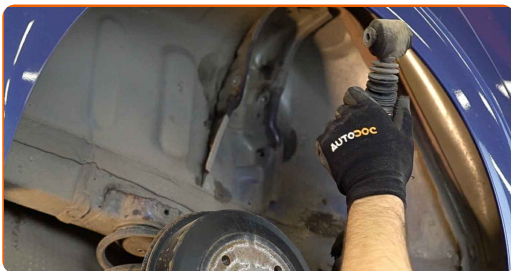
- 14** Rimuovi i bulloni di fissaggio.



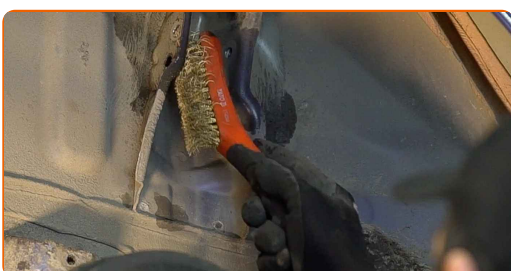
**AUTODOC raccomanda:**

- **Importante!** Tenere l'ammortizzatore mentre si svitano i bulloni di fissaggio.  
Peugeot 208 1

**15** Rimuovi l'ammortizzatore.



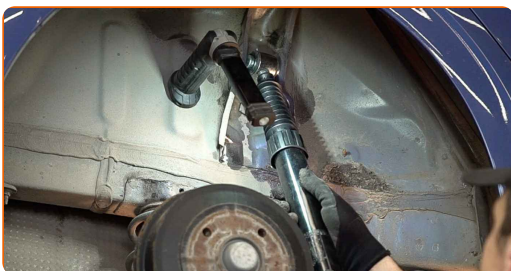
**16** Tratta con del prodotto le sedi di montaggio dell'ammortizzatore. Usa una spazzola metallica. Usa lo spray WD-40.



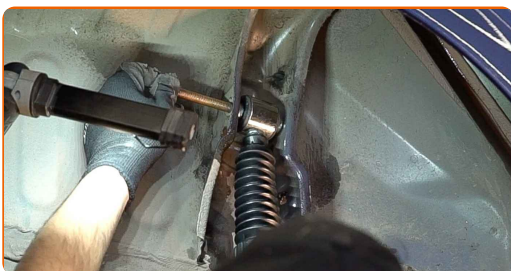
Sostituzione: ammortizzatori - Peugeot 208 1. Gli esperti di AUTODOC raccomandano:

- Prima dell'installazione, l'ammortizzatore va spurgato manualmente 3-5 volte.

**17** Colloca l'ammortizzatore nell'arco passaruota e fissalo.



**18** Monta i bulloni di fissaggio.



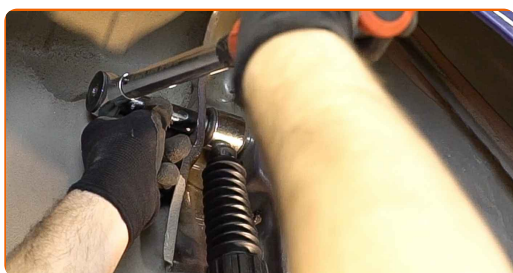


**AUTODOC raccomanda:**

- Peugeot 208 1 - Per evitare lesioni, tenere l'ammortizzatore mentre si avvitano i bulloni di fissaggio.

**19**

Serrare il perno di fissaggio superiore dell'ammortizzatore. Utilizza una chiave a bussola N°16. Usa una chiave dinamometrica. Serralo fino allo coppia di torsione di 60 Nm.



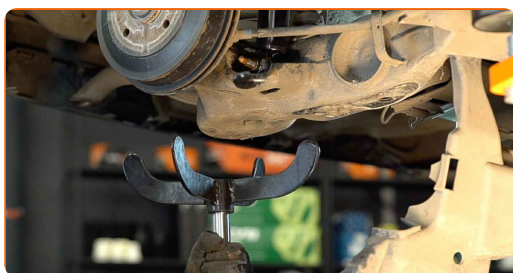
**20**

Stringi l'elemento di fissaggio inferiore dell'ammortizzatore. Utilizza una chiave a bussola N°E18. Usa una chiave dinamometrica. Serralo fino allo coppia di torsione di 100 Nm.



**21**

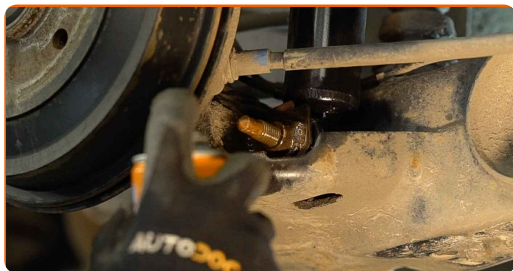
Rimuovi il supporto da sotto la trave dell'asse posteriore.



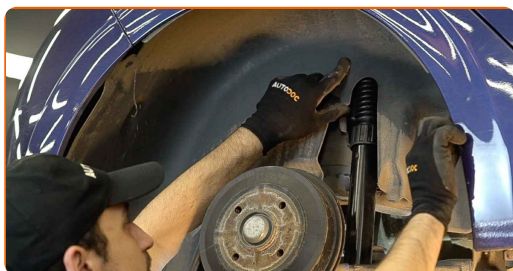
**Sostituzione: ammortizzatori - Peugeot 208 1. AUTODOC raccomanda:**

- Abbassa il cric idraulico delicatamente, senza scatti, per evitare danni ai montaggi e ai meccanismi.

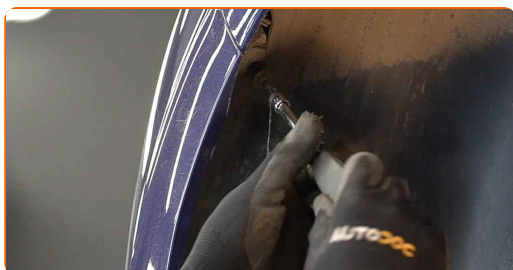
**22** Tratta con del prodotto gli elementi di fissaggio dell'ammortizzatore. Usa il grasso al rame.



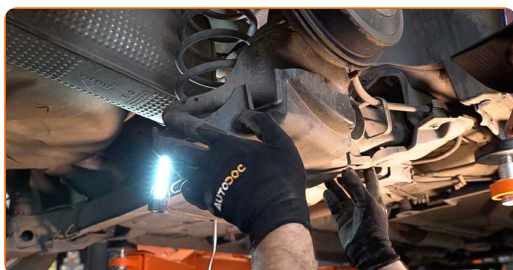
**23** Installa i parasassi del passaruota alla loro sede di montaggio..



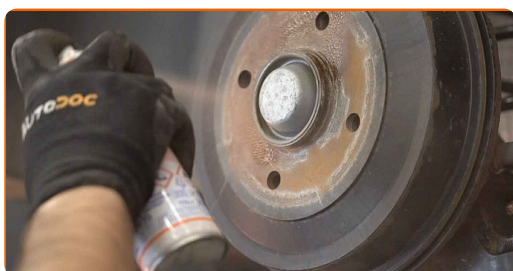
**24** Installa e serra gli elementi di fissaggio del parasassi del passaruota. Usa la chiave Torx T 20.



**25** Installa il coperchio di protezione in plastica e fissalo.



**26** Pulisci la sede di montaggio dei cerchioni della ruota. Usa una spazzola metallica. Tratta la superficie di contatto. Usa il grasso al rame.



**27** Installare la ruota.



Sostituzione: ammortizzatori - Peugeot 208 1. I professionisti raccomandano:

- Per evitare incidenti, tieni la ruota sollevata quando avviti i bulloni di serraggio.

**28** Avvita i bulloni delle ruote. Usa la chiave a bussola per dadi cerchio ruota n.17.



**29** Rimettere il veicolo per terra e, lavorando in ordine incrociato, serrare i bulloni di fissaggio delle ruote. Usa una chiave dinamometrica. Serralo fino allo coppia di torsione di 100 Nm.



30

Rimuovi i cric e i cunei.



**BEN FATTO!** 

[VISUALIZZARE ALTRI TUTORIAL](#)

## AUTODOC – PEZZI DI RICAMBIO DI QUALITÀ E A BUON MERCATO ONLINE

L'APP DI AUTODOC: ACCHIAPPA DELLE SUPER OFFERTE E ACQUISTA RISPARMIANDO



The image shows two smartphones displaying the Autodoc app interface. The left phone shows a search bar, a 'TODAY'S OFFERS' section with a tire and filter options (00, 08, 12, 27), and a 'CATEGORIES' section with items like 'Axel Mounting Steering Whe' and 'Spark, Gl Ignit'. The right phone shows the Autodoc logo and a collection of various car parts.

**+ AUTODOC**

GET IT ON  
**Google Play**

Download on the  
**App Store**

**Download**

**UN'AMPIA SCELTA DI PEZZI DI RICAMBIO PER LA SUA AUTO**

**ACQUISTA PEZZI DI RICAMBIO PER PEUGEOT**

**AMMORTIZZATORI: UNA VASTA SELEZIONE**



**SCELGA AUTORICAMBI PER PEUGEOT 208 1**

**AMMORTIZZATORI PER PEUGEOT: ACQUISTI ADESSO**

**AMMORTIZZATORI PER PEUGEOT 208 1: LE MIGLIORI  
PROMOZIONI E OFFERTE**

### **DISCLAIMER:**

Il documento contiene solo raccomandazioni generali che possono esserti utili quando eseguite lavori di riparazione o sostituzione. AUTODOC non è responsabile per eventuali perdite, lesioni, danni di proprietà durante il processo di riparazione o di sostituzione a causa di uso scorretto o di errata interpretazione delle informazioni fornite.

AUTODOC non è responsabile di eventuali errori o incertezze presenti in queste istruzioni. Le informazioni fornite sono puramente a scopo informativo e non possono sostituire la consulenza di specialisti.

AUTODOC non è responsabile dell'uso scorretto o pericoloso di attrezzature, utensili e ricambi auto. AUTODOC raccomanda vivamente di fare attenzione e rispettare le regole di sicurezza durante lo svolgimento di lavori di riparazione o sostituzione. Nota Bene: l'uso di ricambi di bassa qualità non garantisce il livello di sicurezza stradale appropriato.

© Copyright 2022. Tutti i contenuti del sito internet, sono tutelati dal diritto d'autore in particolare i testi, le immagini e le fotografie. Tutti i diritti concernenti la copia, trasmissione a terzi, modifiche e traduzioni sono riservati ad AUTODOC GmbH.